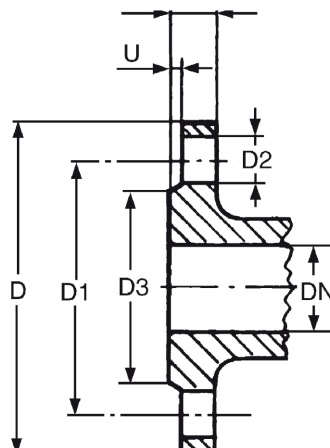


Flenser-anslutningsmål

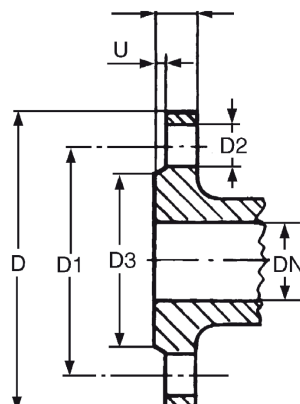
TS 05-01

PN 6 – Flenser i gråjern i henhold til ISO R13

DN mm	D mm	D1 mm	D2 mm	D3 mm	Ant. hull	B mm	U mm
15	80	55	11	40	4	12	2
20	90	65	11	50	4	14	2
25	100	75	11	60	4	14	2
32	120	90	14	70	4	16	2
40	130	100	14	80	4	16	3
50	140	110	14	90	4	16	3
65	160	130	14	110	4	16	3
80	190	150	18	128	4	18	3
100	210	170	18	148	4	18	3
125	240	200	18	178	8	20	3
150	265	225	18	202	8	20	3
175	295	255	18	232	8	22	3
200	320	280	18	258	8	22	3
250	375	335	18	312	12	24	3
300	440	395	22	365	12	24	4

**PN 10 – Flenser i seigjern i henhold til ISO 2531**

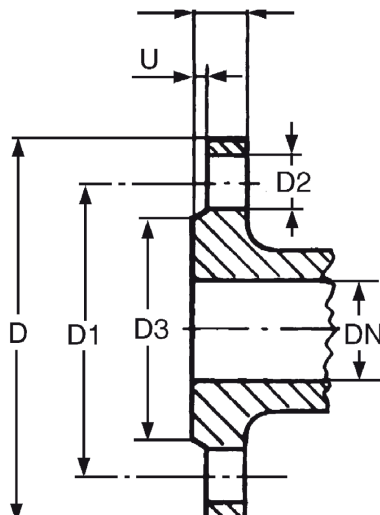
DN mm	D mm	D1 mm	D2 mm	D3 mm	Ant. hull	B mm	U mm
200	340	295	23	266	8	20,0	3
250	400	350	23	319	12	22,0	3
300	455	400	23	370	12	24,5	4
350	505	460	23	429	16	24,5	4
400	565	515	28	480	16	24,5	4
500	670	620	28	582	20	26,5	4
600	780	725	31	682	20	30,0	5
700	895	840	31	794	24	32,5	5
800	1015	950	34	901	24	35,0	5
900	1115	1050	34	1001	28	37,5	5
1000	1230	1160	37	1112	28	40,0	5



For DN 40-150 se PN 16 neste side

PN 16 – Flenser i seigjern i henhold til ISO 2531

DN mm	D mm	D1 mm	D2 mm	D3 mm	Ant. hull	B mm	U mm
40	150	110	19	84	4	19,0	3
50	165	125	19	99	4	19,0	3
65	185	145	19	118	4	19,0	3
80	200	160	19	132	8	19,0	3
100	220	180	19	156	8	19,0	3
125	250	210	19	184	8	19,0	3
150	285	240	23	211	8	19,0	3
200	340	295	23	266	12	20,0	3
250	400	355	28	319	12	22,0	3
300	455	410	28	370	12	24,5	4
350	520	470	28	429	16	26,5	4
400	580	525	31	480	16	28,0	4
500	715	650	34	609	20	31,5	4
600	840	770	37	720	20	36,0	5
700	910	840	37	794	24	39,5	5
800	1025	950	40	901	24	43,0	5
900	1125	1050	40	1001	28	46,5	5
1000	1255	1170	43	1112	28	50,0	5



Ulefos Escó AS påtar seg ikke ansvar for eventuelle feil i sine datablader, brosjyrer eller annet trykket materiale. Ulefos Escó AS forbeholder seg rett til konstruksjonsendringer av sine produkter uten forvarsel. Dette gjelder også produkter som inngår i allerede definerte ordre under forutsetning av at avtalte spesifikasjoner ikke endres.