

Flenserørdeler

Duktilt støpejern

Serienr. 12-01

Bruksområde og spesielle egenskaper

- Bruksområde: Vann, avløp
- Avrundede former sikrer god epoxybelegning
- Betydelig bedre bruddforlengelse enn gråjern
- God slagseighet
- Høy strekkfasthet
- Overflatebelegget (epoxy) har dokumentert lite groing og gode korrosjonsegenskaper og er GSK godkjent

- S-9660 Blindflens
- S-9660-2 Blindflens med Esco Lock
- S-9661 Flensespiss for duktile rør
- S-9683 Flensespiss for PVC-rør
- S-9662 Flensekryss
- S-9663 Flensekryss med brannventilavstikker
- S-9664 Flenset T-rør
- S-9665 Flenset T-rør med brannventilavstikker
- S-9666 Flenseovergang
- S-9667 Reduksjonsflens
- S-9668 Flensebend 11-90°
- S-9669 Flenserør

Flense kryss og T med forankring
se eget datablad



Teknisk beskrivelse

- Standarder: EN1092-2 – NS EN 545
- Byggelengde: Se tabeller
- Trykkklasse: PN 16
- Flenser: Standardboring PN 10.
Alle flensedeler kan leveres med PN 16 boring.
- Materiale: EN 1563 EN-GJS-500-7
- Temperaturgrense: 50°C
- Overflatebelegg: Epoxy, tykkelse minimum 250 µm
Epoxybelegg i henhold til DIN 3476 og DIN 30677-2
Farge: Blå, RAL 5017.
- GSK standard: RAL - GZ 662

Montering

Se egne dokument for:
[Montering og tiltrekking av flenser]
[Flenser – anslutningsmål]

Ulefos AS påtar seg ikke ansvar for eventuelle feil i sine datablader, brosjyrer eller annet trykket materiale. Ulefos AS forbeholder seg rett til konstruksjonsendringer av sine produkter uten forvarsel. Dette gjelder også produkter som inngår i allerede definerte ordre under forutsetning av at avtalte spesifikasjoner ikke endres. Samtlige varemerker i dette materialet er respektive firma sin eiendom.

Flenserørdeler

Duktilt støpejern

Serienr. 12-01



S-9660 Blindflens
uten gjenger

S-9660 Blindflens (uten gjenger)

DN mm	D mm	a mm	Vekt kg	Ulefos.nr	NRF nr.
80	200	19,0	4	96600800	205 5013
100	220	19,0	5	96601000	205 5016
125	250	19,0	6	96601200	205 5019
150	285	19,0	7	96601500	205 5023
200	340	20,0	11	96602000	205 5026
250	400	22,0	17	96602500	205 5029
300	455	24,0	24	96603000	205 5033
350	505	24,0	30	96603500	205 5036
400	565	24,0	36	96604000	205 5039
500			63	96605000	205 5043
600			125	96606000	205 5046



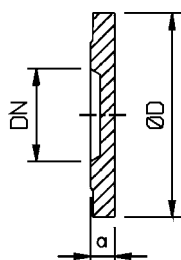
S-9660 Blindflens
med gjenger

Merk: Innvendige gjenger standard sentrisk.

Andre dim. på forespørsel

S-9660 Blindflens med innvendige gjenger - sentrisk

DN mm	D mm	a mm	Vekt kg	Ulefos.nr	NRF nr.
80 x 1 1/2"	200	19,0	4	96600840	205 5066
80 x 2"	200	19,0	4	96600850	205 5069
80 x 2 1/2"	200	19,0	4	96600865	205 5073
100 x 4"	200	19,0	4	96601010	205 5096
100 x 1"	220	19,0	5	96601025	205 5076
100 x 1 1/4"	220	19,0	5	96601032	205 5079
100 x 1 1/2"	220	19,0	5	96601040	205 5083
100 x 2"	220	19,0	5	96601050	205 5086
100 x 2 1/2"	220	19,0	5	96601065	205 5089
100 x 3"	220	19,0	5	96601080	205 5093
125 x 2"	250	19,0	6	96601250	205 5099
150 x 4"	285	19,0	7	96601510	205 5123
150 x 1 1/4"	285	19,0	7	96601532	205 5106
150 x 1 1/2"	285	19,0	7	96601540	205 5109
150 x 2"	285	19,0	7	96601550	205 5113
150 x 2 1/2"	285	19,0	7	96601565	205 5116
150 x 3"	285	19,0	7	96601580	205 5119
200 x 1 1/4"	340	20,0	11	96602032	205 5126
200 x 1 1/2"	340	20,0	11	96602040	205 5129
200 x 2"	340	20,0	11	96602050	205 5133
200 x 2 1/2"	340	20,0	11	96602065	205 5136
200 x 3"	340	20,0	11	96602080	205 5139
250 x 1 1/2"	400	22,0	17	96602540	205 5143
250 x 2"	400	22,0	17	96602550	205 5146
300 x 2"	455	24,5	24	96603050	205 5159



Andre dim. på forespørsel



Blindflenser med eksentriske gjenger på forespørsel.

S-9660-2 Blindflens Esco Lock *

S-9660-2 Blindflens med Esco Lock bajonettkobling i avsinkningsfri messing. Med 2 " utvendig og 1 1/2 " innvendige rørgjenger



DN mm	D mm	a mm	Vekt kg	Ulefos.nr	NRF nr.
100	220	19,0	5	96601002	205 5084
150	285	19,0	7	96601502	205 5111
200	340	20,0	11	96602002	205 5131
200 PN 16	340	20,0	11	96600203	
250	400	22,0	17	96602502	205 5144
250 PN16	400	22,00	17	96602503	
300	455	24,0	24	96603002	205 5148
300 PN16	455	24	24	96603003	

*Esco Lock er en bajonettløsning hvor uttaket er 100 % dekket med epoxy og ingen gjenger i støpegods. Overgang i avsinkningsfri sjøvannsbestandig messing. 2" utv. og 1.1/2" innvendige rørgjenger.**

**For reduksjon fra 1 1/2" til 1 1/4" art nr. 1021504032

**For reduksjon fra 1 1/4 " til 1 " art nr. 1021503225

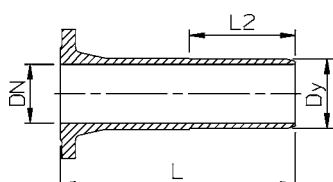
Flenserørdeler

Duktilt støpejern

Serienr. 12-01



S-9661 Flensespiss
For duktile rør



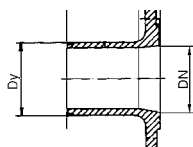
S-9661 Flensespiss

DN mm	Dy mm	L1 mm	L2 mm	Vekt kg	Ulefos.nr	NRF nr.
80	98	350	170	8	96610800	205 5209
100	118	360	180	10	96611000	205 5213
125	144	370	180	12	96611200	205 5216
150	170	380	180	16	96611500	205 5219
200	222	400	180	22	96612000	205 5223
250	274	420	180	32	96612500	205 5226
300	326	440	180	43	96613000	205 5229
350	378	460	180	52	96613500	205 5233
400	429	480	180	64	96614000	205 5236
500	532	520	180	107	96615000	205 5239
600	632	560	180	145	96616000	205 5243

Andre dim. på forespørsel



S-9683 Flensespiss
For PVC-rør



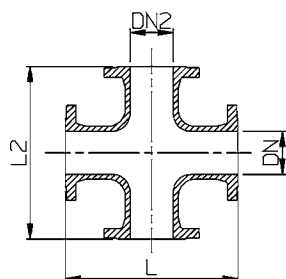
S-9683 Flensespiss

DN x Dy mm	L mm	L2 mm	Vekt kg	Ulefos.nr	NRF nr.
50 x 63	128	110	3,2	96830506	205 6553
65 x 75	130	117	4,5	96830607	205 6556
80 x 90	140	127	5,1	96830809	205 6559
100 x 110	153	138	6,1	96831011	205 6563
125 x 140	168	149	9,5	96831214	205 6566
150 x 160	173	161	10,2	96831516	205 6569
200 x 225	210	191	16,8	96832022	205 6573
250 x 280	250	219	27,7	96832528	205 6576
300 x 315	364	232	37,2	96833031	205 6579

Andre dim. på forespørsel



S-9662 Flensekryss



S-9662 Flensekryss

DN x DN2 mm	L mm	L2 mm	Vekt kg	Ulefos.nr	NRF nr.
80 x 80	330	330	24	96620808	205 5259
100 x 100	360	360	28	96621010	205 5263
125 x 125	400	400	39	96621212	205 5266
150 x 100	440	420	41	96621510	205 5309
150 x 150	440	440	47	96621515	205 5269
200 x 100	520	480	60	96622010	205 5313
200 x 150	520	500	71	96622015	205 5316
200 x 200	520	520	93	96622020	205 5273
250 x 100	700	550	95	96622510	205 5319
250 x 150	700	600	110	96622515	205 5323
250 x 200	700	650	125	96622520	205 5326
250 x 250	700	700	135	96622525	205 5276
300 x 100	800	600	130	96623010	205 5329
300 x 150	800	650	140	96623015	205 5333
300 x 200	800	700	155	96623020	205 5336
300 x 250	800	750	170	96623025	205 5339
300 x 300	800	800	185	96623030	205 5279
400 x 400	900	900	299	96624400	205 5283
500 x 500	1000	1000	388	96625050	205 5286
600 x 600	1100	1100	533	96626060	205 5289

Andre dim. på forespørsel

Flensekryss og Flense-T med
brannventilavstikker og forankringsrør
se eget datablad

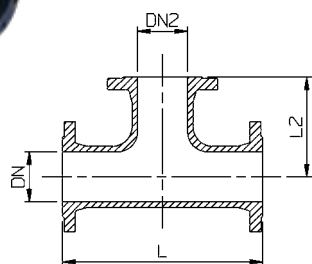
Flenserørdele

Duktilt støpejern

Serienr. 12-01



S-9664 Flense T-rør



S-9664 Flense T-rør

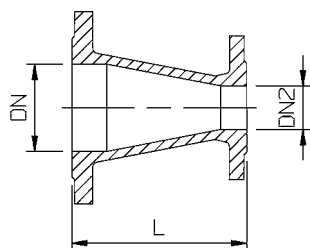
DN x DN2 mm	L mm	L2 mm	Vekt kg	Ulefos.nr	NRF nr.
80 x 80	330	165	16	96640808	205 5509
100 x 80	360	175	18	96641008	205 5563
100 x 100	360	180	19	96641010	205 5513
125 x 125	400	200	26	96641212	205 5516
150 x 100	440	210	30	96641510	205 5576
150 x 150	440	220	33	96641515	205 5519
200 x 100	520	240	43	96642010	205 5586
200 x 150	520	250	46	96642015	205 5589
200 x 200	520	260	50	96642020	205 5523
250 x 100	700	275	90	96642510	205 5593
250 x 150	700	300	96	96642515	205 5596
250 x 200	700	325	102	96642520	205 5599
250 x 250	700	350	109	96642525	205 5526
300 x 100	800	300	124	96643010	205 5603
300 x 150	800	325	129	96643015	205 5606
300 x 200	800	350	136	96643020	205 5609
300 x 250	800	375	143	96643025	205 5613
300 x 300	800	400	151	96643030	2055529
350 x 350	850	425	195	96643535	205 5626
400 x 200	900	350	211	96644020	205 5633
400 x 250	900	350	215	96644025	205 5636
400 x 300	900	450	232	96644030	205 5639
400 x 400	900	450	246	96644040	205 5533
600 x 600	1100	550	413	96646060	205 5539

Flensekryss og Flense T med
brannventilavstikker og forankringsrør
se eget datablad

Andre dim. på forespørsel



S-9666 Flenseovergang



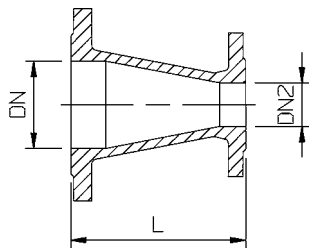
S-9666 Flenseovergang

DN x DN2 mm	L mm	Vekt kg	Ulefos.nr	NRF nr.
80 x 50	200	7	96660805	205 5809
80 x 65	200	8	96660806	206 2409
100 x 50	200	8	96661005	205 5816
100 x 65	200	9	96661006	205 5819
100 x 80	200	9	96661008	205 5823
125 x 100	200	11	96661210	205 5829
150 x 80	200	13	96661508	205 5833
150 x 100	200	13	96661510	205 5836
150 x 125	200	14	96661512	205 5839
200 x 100	300	19	96662010	205 5846
200 x 150	300	22	96662015	205 5853
250 x 100	300	26	96662510	205 5856
250 x 150	300	28	96662515	205 5859
250 x 200	300	30	96662520	205 5863
300 x 100	300	31	96663010	205 5866
300 x 150	300	33	96663015	205 5869
300 x 200	300	36	96663020	205 5873
300 x 250	300	41	96663025	205 5876

Andre dim. på forespørsel

Flenserørdeler
Duktilt støpejern

Serienr. 12-01



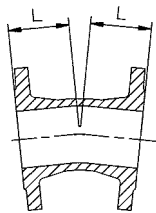
S-9666 Flenseovergang

DN x DN2 mm	L mm	Vekt kg	Ulefos.nr	NRF nr.
80 x 50	200	7	96660805	205 5809
80 x 65	200	8	96660806	206 2409
100 x 50	200	8	96661005	205 5816
100 x 65	200	9	96661006	205 5819
100 x 80	200	9	96661008	205 5823
125 x 100	200	11	96661210	205 5829
150 x 80	200	13	96661508	205 5833
150 x 100	200	13	96661510	205 5836
150 x 125	200	14	96661512	205 5839
200 x 100	300	19	96662010	205 5846
200 x 150	300	22	96662015	205 5853
250 x 100	300	26	96662510	205 5856
250 x 150	300	28	96662515	205 5859
250 x 200	300	30	96662520	205 5863
300 x 100	300	31	96663010	205 5866
300 x 150	300	33	96663015	205 5869
300 x 200	300	36	96663020	205 5873
300 x 250	300	41	96663025	205 5876

Andre dim. på forespørsel



S-9668 Flensebend
11 1/4°

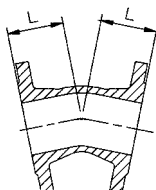


S-9668 Flensebend

DN mm	L mm	Vekt kg	Ulefos.nr	NRF nr.
80	130	11	96680811	205 6009
100	140	14	96681011	205 6026
125	150	21	96681211	205 6043
150	160	24	96681511	205 6059
200	180	34	96682011	205 6076
250	210	62	96682511	205 6093
300	255	77	96683011	205 6109
350	105	83	96683511	205 6171
400	113	107	96684011	205 6126
500	135	176	96685011	205 6143



S-9668 Flensebend
22 1/2°



S-9668 Flensebend

DN mm	L mm	Vekt kg	Ulefos.nr	NRF nr.
80	130	10	96680822	205 6013
100	140	12	96681022	205 6029
125	150	16	96681222	205 6046
150	160	20	96681522	205 6063
200	180	29	96682022	205 6079
250	210	45	96682522	205 6096
300	255	63	96683022	205 6113
350	140	78	96683522	205 6172
400	153	108	96684022	205 6129
500	185	177	96685022	205 6146

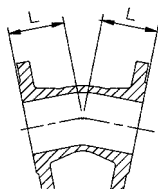
Flenserørdeler

Duktilt støpejern

Serienr. 12-01



S-9668 Flensebend
30°



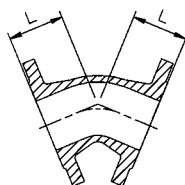
Andre dim. på forespørsel

S-9668 Flensebend

DN mm	L mm	Vekt kg	Ulefos.nr	NRF nr.
80	130	10	96680830	205 6016
100	140	12	96681030	205 6033
125	150	16	96681230	205 6049
150	160	20	96681530	205 6066
200	180	29	96682030	205 6083
250	210	45	96682530	205 6099
300	255	63	96683030	205 6116
350	165	57	96683530	205 6173
400	183	73	96684030	205 6133
500	220	109	96685030	205 6149



S-9668 Flensebend
45°

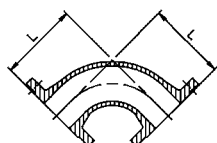


S-9668 Flensebend

DN mm	L mm	Vekt kg	Ulefos.nr	NRF nr.
80	130	9	96680845	205 6019
100	140	11	96681045	205 6036
125	150	15	96681245	205 6053
150	160	19	96681545	205 6069
200	180	28	96682045	205 6086
250	350	54	96682545	205 6103
300	400	76	96683045	205 6119
350	298	82	96683545	
400	324	106	96684045	205 6136
500	375	174	96685045	205 6153
1000	632	728	96689145	205 6181



S-9668 Flensebend
90°
Kan leveres med fot



S-9668 Flensebend

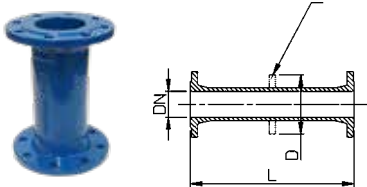
DN mm	L mm	Vekt kg	Ulefos.nr	NRF nr.
80	165	10	96680890	205 6023
100	180	12	96681090	205 6039
125	200	16	96681290	205 6056
150	220	21	96681590	205 6073
200	260	31	96682090	205 6089
250	350	50	96682590	205 6106
300	400	70	96683090	205 6123
350	450	96	96683590	205 6176
400	500	126	96684090	205 6139
500	600	210	96685090	205 6156

Andre dim. og lengder på forespørsel

Flenserørdeler

Duktilt støpejern

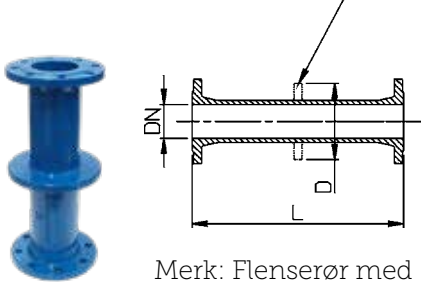
S-9669 Flenserør



S-9669 Flenserør

DN mm	L mm	Vekt kg	Ulefos.nr.	NRF nr.
80	500	15	96690805	205 6303
100	500	17	96691005	205 6306
150	500	26	96691505	205 6309
200	500	37	96692005	205 6313
250	500	51	96692505	205 6316
300	500	65	96693005	205 6319

S-9669 Flenserør Med Innmuringskrage



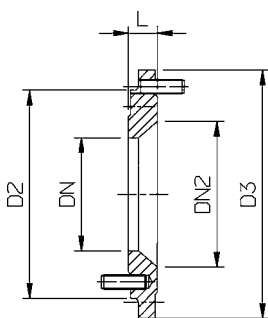
S-9669 Flenserør med innmuringskrage

DN mm	L mm	D mm	Vekt kg	Ulefos.nr	NRF nr.
100	500	200	20	96691052	205 6513
150	500	270	32	96691552	205 6516
200	500	325	44	96692052	205 6519
250	500	375	60	96692552	205 6523
300	500	430	78	96693052	205 6526
400	500	550	92	96694052	205 6529
500	500	655	146	96695052	205 5201
600	1000	760	309	96696012	205 5202

Merk: Flenserør med pågjengede flenser krever flensepakning S-0101.

Andre dim. og lengder på forespørsel

S-9667 Reduksjonsflens med varmforsinkede pinner



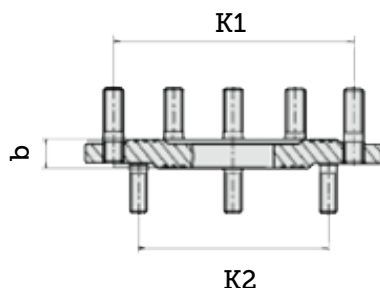
S-9667 Reduksjonsflens

DN x DN2 mm	L mm	D2 mm	D3 mm	Vekt kg	Ulefos.nr	NRF nr.
100 x 65	30	158	220	7	96671006	
100 x 80	45	158	220	7	96671008	206 2633
125 x 100	30	220	250	8	96671210	206 2637
150 x 65	30	220	285	11	96671506	
150 x 80	30	220	285	11	96671508	2062638
150 x 100	40	220	285	10	96671510	206 2639
150 x 125	30	250	285	11	96671512	206 2642
200 x 100	30	220	340	15	96672010	206 2644
200 x 125	30	250	340	14	96672012	206 2646
200 x 150	40	285	340	14	96672015	206 2648
250 x 100	31	220	400	21	96672510	206 2652
250 x 125	31	250	400	21	96672512	206 2654
250 x 150	40	285	400	20	96672515	206 2656
250 x 200	32	340	400	21	96672520	206 2658
300 x 80	31	200	455	27	96673008	206 2668
300 x 100	31	220	455	27	96673010	206 2671
300 x 125	31	250	455	27	96673012	206 2673
300 x 150	31	255	455	33	96673015	206 2675
300 x 200	32	340	455	25	96673020	206 2677
300 x 250	33	400	455	25	96673025	206 2679

Flenserørdele - Reduksjonsflens med pinner Type A og B

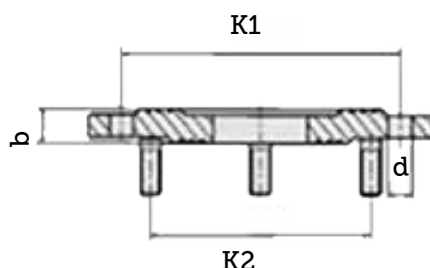
Duktilt støpejern

Type A



Reduksjonsflens XR
(eksempel 200/200 12/8 PN 16/10)
Type A

Type B



Reduksjonsflens XR
(eksempel 200/80)

DN1xDN2	Type	b	K1	antall	Bolt dim	d	K2	antall	Bolt dim	Vekt	Flense standard
300/100	B	31	410	12	-	28	180	8	M 16x50	27,1	PN16 - PN 10/16
300/125	B	31	400	12	-	23	210	8	M 16x50	27,2	PN10 - PN 10/16
300/125	B	31	410	12	-	28	210	8	M 16x50	27,2	PN16 - PN 10/16
300/150	B	31	400	12	-	23	240	8	M 20x60	33,0	PN10 - PN 10/16
300/150	B	31	410	12	-	28	240	8	M 20x60	28,5	PN16 - PN 10/16
300/200	B	32	400	12	-	23	295	8	M 20x60	24,8	PN10 - PN 10
300/200	B	32	410	12	-	28	295	12	M 20x60	24,8	PN16 - PN 16
300/250	A	33	400	12	M 20x60	-	350	12	M 20x60	22,6	PN10 - PN 10
300/250	A	33	410	12	M 24x70	-	355	12	M 24x70	32,4	PN16 - PN 16
300/300	A	33	400	12	M 20x60	-	400	8	M 20x60	23,1	PN10 - "1882"
300/300	A	65	400	12	M 20x60	-	410	12	M 24x70	40,4	PN 10 - PN 16
350/125	B	31	460	16	-	23	210	8	M 16x50	26,8	PN10 - PN 10/16
350/150	B	38	460	16	-	23	240	8	M 20x60	26,8	PN10 - PN 10/16
350/200	B	38	460	16	-	23	295	8	M 20x60	36,2	PN10 - PN 10

Flenserørdele - Reduksjonsflens med pinneskuer Type A og B

Duktilt støpejern

DN1xDN2	Type	b	K1	antall	Bolt dim	d	K2	antall	Bolt dim	Vekt	Flense standard
350/200	B	38	470	16	-	28	295	12	M 20x60	36,2	PN16 - PN 16
350/250	A	38	460	16	M 20x60	-	350	12	M 20x60	36,2	PN10 - PN 10
350/250	A	38	470	16	M 24x70	-	355	12	M 24x70	32,4	PN16 - PN 16
350/300	A	58	460	16	M 20x60	-	400	12	M 20x60	32,4	PN10 - PN 10
350/300	A	58	470	16	M 24x70	-	410	12	M 24x70	33,0	PN16 - PN 16
400/080	B	38	515	16	-	28	160	8	M 16x50	55,1	PN10 - PN 10/16
400/080	B	38	525	16	-	31	160	8	M 16x50	55,1	PN16 - PN 10/16
400/100	B	38	515	16	-	28	180	8	M 16x50	53,8	PN10 - PN 10/16
400/100	B	38	525	16	-	31	180	8	M 16x50	53,8	PN16 - PN 16
400/125	B	38	515	16	-	28	210	8	M 16x50	50,2	PN10 - PN 10/16
400/150	B	38	515	16	-	28	240	8	M 20x60	50,2	PN10 - PN 10/16
400/150	B	38	525	16	-	31	240	8	M 20x60	50,2	PN16 - PN 16
400/200	B	38	515	16	-	28	295	8	M 20x60	46,2	PN10 - PN 10
400/200	B	38	525	16	-	31	295	12	M 20x60	46,2	PN16 - PN 16
400/250	B	38	515	16	-	28	350	12	M 20x60	40,3	PN10 - PN 10
400/250	B	38	525	16	-	31	350	12	M 20x60	46,2	PN 16 - PN 10
400/250	B	38	525	16	-	31	355	12	M 24x70	40,3	PN16 - PN 16
400/300	B	39	515	16	-	28	400	12	M 20x60	39,8	PN10 - PN 10
400/300	B	39	525	16	-	31	410	12	M 24x70	39,8	PN16 - PN 16
400/350	A	40	515	16	M 24x70	-	460	16	M 20x60	39,8	PN10 - PN 10
400/400	A	83	520	10	M 24x70	-	515	16	M 24x70	78,1	"1882" - PN10
400/400	A	83	515	16	M 24x70	-	525	16	M 27x80	78,1	PN 10 - PN 16
500/80	B	47	620	20	-	28	160	8	M16x50	113,0	PN 10 - PN 10/16
500/80	B	47	650	20	-	34	160	8	M16x50	111,0	PN 16 - PN 10/16
500/100	B	47	620	20	-	28	160	8	M16x50	112,0	PN 10 - PN 10/16
500/100	B	47	650	20	-	34	160	8	M16x50	110,0	PN 16 - PN 10/16
500/150	B	47	620	20	-	28	240	8	M20x60	85,0	PN 10 - PN 10/16
500/150	B	47	650	20	-	34	240	8	M20x60	85,0	PN 16 - PN 10/16
500/200	B	47	620	20	-	28	295	8	M20x60	91,0	PN 10 - PN 10
500/200	B	47	650	20	-	34	295	12	M20x60	91,0	PN 16 - PN 16
500/250	B	47	620	20	-	28	350	12	M20x60	90,0	PN 10 - PN 10

Flenserørdele - Reduksjonsflens med pinneskuer Type A og B

Duktilt støpejern

DN1xDN2	Type	b	K1	antall	Bolt dim	d	K2	antall	Bolt dim	Vekt	Flense standard
500/300	B	47	625	12		28	400	12	M20x60	85,5	"1882" - PN 10
500/300	B	47	620	20		28	400	12	M20x60	85,5	PN 10 - PN 10
500/300	B	47	650	20		34	400	12	M20x60	90,0	PN 16 - PN 10
500/300	B	47	650	20		34	410	12	M24x70	84,4	PN 16 - PN 16
500/350	B	47	620	20		28	460	16	M20x60	88,0	PN 10 - PN 10
500/350	B	47	650	20		34	470	16	M24x70	88,0	PN 16 - PN 16
500/400	B	47	625	12		27	515	16	M24x70	100,0	"1882" - PN 10
500/400	B	47	620	20		28	515	16	M24x70	100,0	PN 10 - PN 10
500/400	B	47	650	20		34	525	16	M27x90	100,0	PN 16 - PN 16
500/450	A	47	620	20	M24x70	-	565	20	M24x70	95,0	PN 10 - PN 10
500/450	A	47	650	20	M27x90	-	585	20	M27x90	90,0	PN 16 - PN 16
500/500	A	91	620	20	M24x70	-	625	12	M24x70	110,0	PN 10 - "1882"
500/500	A	91	620	20	M24x70	-	650	20	M30x80	110,0	PN 10 - PN 16
600/080	B	45	725	20		31	160	8	M16x50	125,0	PN 10 - PN 10/16
600/080	B	48	770	20		37	160	8	M16x50	125,0	PN 16 - PN 10/16
600/100	B	45	725	20		31	180	8	M16x50	148,0	PN 10 - PN 10/16
600/100	B	42	770	20		37	180	8	M16x50	148,0	PN 16 - PN 10/16
600/150	B	45	725	20		31	240	8	M20x60	121,0	PN 10 - PN 10/16
600/150	B	48	770	20		37	240	8	M20x60	149,8	PN 16 - PN 10/16
600/200	B	42	725	20		31	295	8	M20x60	120,0	PN 10 - PN 10
600/200	B	42	770	20		37	295	12	M20x60	110,0	PN 16 - PN 16
600/300	B	45	725	20		31	400	12	M20x60	110,0	PN 10 - PN 10
600/300	B	59	770	20		37	410	12	M24x70	110,0	PN 16 - PN 16
600/400	B	59	725	16		30	515	16	M24x70	115,0	"1882" - PN 10
600/400	B	45	725	20		31	515	16	M24x70	115,0	PN 10 - PN 10
600/400	B	59	770	20		37	515	16	M24x70	115,0	PN 16 - PN 10
600/400	B	59	770	20		37	525	16	M27x80	115,0	PN 16 - PN 16
600/450	B	59	725	20		31	565	20	M24x70	100,0	PN 10 - PN 10
600/450	B	59	770	20		37	585	20	M27x80	100,0	PN 16 - PN 16
600/500	A	60	725	20	M27x80	-	620	20	M24x70	120,0	PN 10 - PN 10

DN1xDN2	Type	b	K1	antall	Bolt dim	d	K2	antall	Bolt dim	Vekt	Flense standard
600/500	A	60	725	20	M27x80	-	650	20	M30x80	120,0	PN 10 - PN 16
600/500	A	60	770	20	M33x100	-	650	20	M30x80	120,0	PN 16 - PN 16
600/600	A	100	725	16	M27x80	-	725	20	M27x80	165,0	"1882" - PN 10
600/600	A	100	725	20	M27x80	-	770	20	M33x80	168,0	PN 10 - PN 16
700/100	B	50	840	24		31	180	8	M16x50	196,1	PN 10 - PN 10/16
700/150	B	50	840	24		31	240	8	M20x60	180,0	PN 10 - PN 10/16
700/150	B	50	840	24		37	240	8	M20x60	180,0	PN 16 - PN 10/16
700/200	B	50	840	24		31	295	8	M20x60	200,0	PN 10 - PN 10
700/400	B	50	840	24		31	515	16	M24x70	200,0	PN 10 - PN 10
700/500	B	50	840	24		31	620	20	M24x70	190,0	PN 10 - PN 10
700/600	B	50	840	24		31	725	20	M27x80	170,0	PN 10 - PN 10
800/080	B	43	950	24	-	34	160	8	M16x50	214,4	PN 10 - PN 10
800/200	B	43	950	24	-	34	295	8	M20x60	219,5	PN 10 - PN 10
800/200	B	43	950	24	-	41	295	12	M20x60	219,5	PN 16 - PN 16
800/500	B	68	950	24	-	34	620	20	M24x70	200,0	PN 10 - PN 10
800/600	B	65	950	24	-	34	725	20	M27x80	181,0	PN 10 - PN 10
800/800	A	100	950	24	M30x90	-	940	20	M30x90	198,0	PN 10 - "1882"
800/800	A	105	950	24	M30x90	-	950	24	M36x90	165,5	PN 10 - PN 16