

Armerte flensepakninger

1. Generell informasjon

Produsent	PSI-Products GmbH
Materiale	Armerte flensepakninger type G-S-S med påvulkanisert stålring for sikker sentrering og perfekt tetning i henhold til DIN EN 1514-1 (PN 6-40) i gummi
Trykk klasse	se tabell
Montering	Skal kun monteres av godkjent montør
Vedlikeholdsinstruks	Ingen driftsmessige tiltak nødvendig. Se FDV og monteringsveiledning
Pakning	Stk
Transport/Lagring	Normal leveranse
Bruksområde/Spesielle egenskaper	EPDM : Brukes i flenseskjøt på vannforsyning. NBR : Brukes i flenseskjøt på avløp

Sertifiseringer	EPDM KTW Godkjent for drikkevann etter KTW/W270
	NBR DVGW godkjent for gass ihht.EN682



Dimensjon	DN40 - DN1200
	DN1300 - DN 2000 på forespørsel



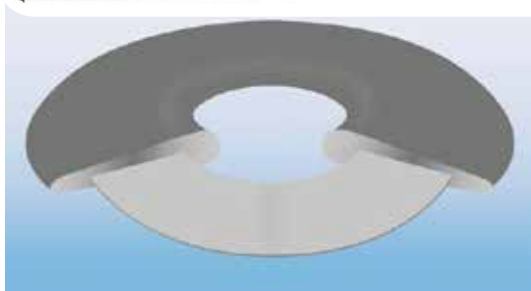
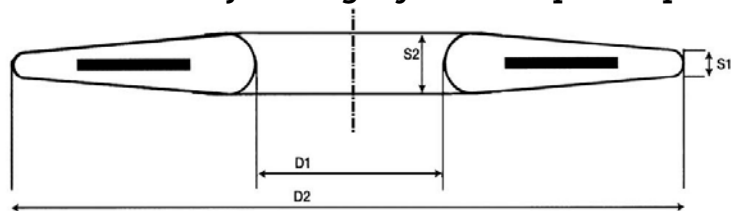
Ulefos AS påtar seg ikke ansvar for eventuelle feil i sine datablader, brosjyrer eller annet trykket materiale. Ulefos AS forbeholder seg rett til konstruksjonsendringer av sine produkter uten forvarsel. Dette gjelder også produkter som inngår i allerede definerte ordre under forutsetning av at avtalte spesifikasjoner ikke endres. Samtlige varemerker i dette materialet er respektive firma sin eiendom.

Armerte flensepakninger

2. NRF nummer og dimensjoner

Armerte flensepakninger EPDM				
DN	PN	Dimensjon EN1514-1 ISO 7483(mm) D1xD2/S1-S2	NRF Nr.	Utgått NRF nr.
25	10/16/25/40	34 x 71/3 - 4	9501002	
32	10/16/25/40	43 x 82/3 - 4	9501004	
40	10/16/25/40	49 x 92/3 - 4	9501006	2104772
50	10/16/25/40	61 x 107/4 - 5	9501008	2104773
65	10/16/25/40	77 x 127/4 - 5	9501012	2104774
80	10/16	89 x 142/3 - 4	9501014	2104775
100	10/16	115 x 162/4 - 5	9501016	2104776
125	10/16	141 x 192/4 - 5	9501018	2104777
150	10/16	169 x 218/4 - 5	9501021	2104778
200	10/16	220 x 273/5 - 6	9501025	2104779
250	10	273 x 328/5 - 6	9501029	2104782
300	10	324 x 378/5 - 6	9501032	2104784
350	10	356 x 438/6 - 7	9501034	2104786
400	10	407 x 489/6 - 7	9501036	2104788
450	10	470 x 540/7 - 9	9501038	2104791
500	10	508 x 594/6 - 7	9501041	2104792
600	10	610 x 695/6 - 7	9501045	2104795
700	10	712 x 810/7 - 8	9501049	
800	10	813 x 917/7 - 8	9501052	
900	10	915 x 1017/7 - 8	9501055	
1000	10	1016 x 1124/7 - 8	9501058	
1200	10	1220 x 1341/8-10	9501064	

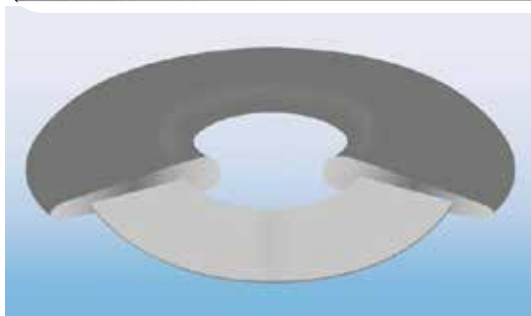
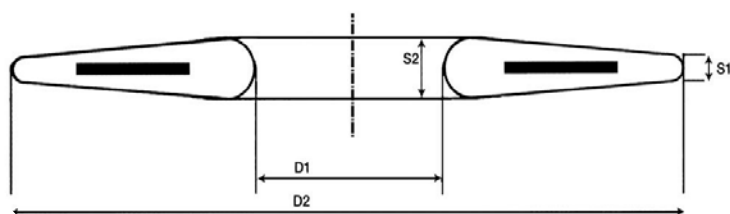
Andre dimensjoner og trykklasser på forespørsel.



Armerte flensepakninger

Armerte flensepakninger NBR				
DN	PN	Dimensjon EN1514-1 ISO 7483(mm) D1xD2/S1-S2	NRF nr.	Utgått NRF nr.
25	10/16/25/40	34 x 71/3 - 4	9501102	
32	10/16/25/40	43 x 82/3 - 4	9501104	
40	10/16/25/40	49 x 92/3 - 4	9501106	2103737
50	10/16/25/40	61 x 107/4 - 5	9501108	2103738
65	10/16/25/40	77 x 127/4 - 5	9501112	2103739
80	10/16/25/40	89 x 142/3 - 4	9501114	2103741
100	10/16	115 x 162/4 - 5	9501116	2103742
125	10/16	141 x 192/4 - 5	9501118	2103743
150	10/16	169 x 218/4 - 5	9501121	2103744
200	10/16	220 x 273/5 - 6	9501125	2103745
250	10	273 x 328/5 - 6	9501129	2103746
300	10	324 x 378/5 - 6	9501132	2103748
350	10	356 x 438/6 - 7	9501134	2103751
400	10	407 x 489/6 - 7	9501136	2103753
450	10	470 x 540/7 - 9	9501138	2103755
500	10	508 x 594/6 - 7	9501141	2103757
600	10	610 x 695/6 - 7	9501145	2103762
700	10	712 x 810/7 - 8	9501149	
800	10	813 x 917/7 - 8	9501152	
900	10	915 x 1017/7 - 8	9501155	
1000	10	1016 x 1124/7 - 8	9501158	
1200	10	1220 x 1341/8-10	9501164	

Andre dimensjoner og trykklasser på forespørsel.



Armerte flensepakninger

3. Tiltrekkingsmoment

Tiltrekkingsmoment for flensskruer ved bruk av profilerte flensepakninger med innvulket stårringsarmering. Se Miljøblad 83

Bruksområde: Dette er en velegnet pakning til flenseskjøt for vann og avløp.

Standard tiltrekkingsmoment i Nm			
DN	PN 10	PN 16	PN25
60	40	40	40
65	40	40	40
80	45	45	45
100	49	49	70
125	64	64	105
150	89	89	124
200	123	82	123
250	102	127	177
300	105	160	177
350	133	177	264
400	160	223	340
450	188	316	370
500	188	316	370
600	250	480	500
700	250	480	700
800	270	540	800
900	300	600	900
1000	350	700	1000
1200	400	800	1200

Tiltrekkingsmoment for flensskruer ved bruk av profilerte flensepakninger med innvulket stårringsarmering. Tabellen over følger Miljøblad 83. Les miljøblad for flere detaljer

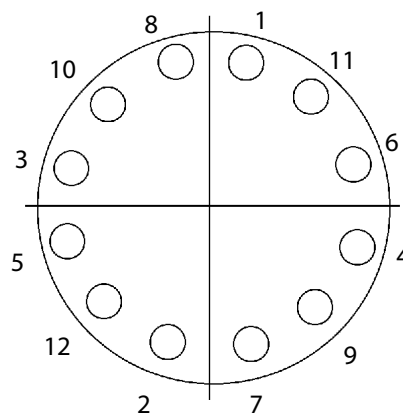
Elastomermateriale iht. ISO 1629		
Materiale	Shore/Hardhet A	Temperaturområde
NBR /DWGV (1)	70 +/- 5	- 25 + 90° C
EPDM / KTW (2)	70 +/- 5	- 25 + 120° C

(1) Materialet i NBR er godkjent som tetning for gass rørledninger og armatur og er sertifisert iht. DIN-DVGW Reg.no. NG-5113BR0477 i henhold til EN 682 type GB (temperatur - 5° til +50° C)

(2) I samsvar med KTW D1 / D2, 1.3.13 BFA for drikkevann.

Rekkefølge for tiltrekking av bolter/flens skruer

Fest bolter og muttere. Trekk til mutter som vist i diagrammet under.

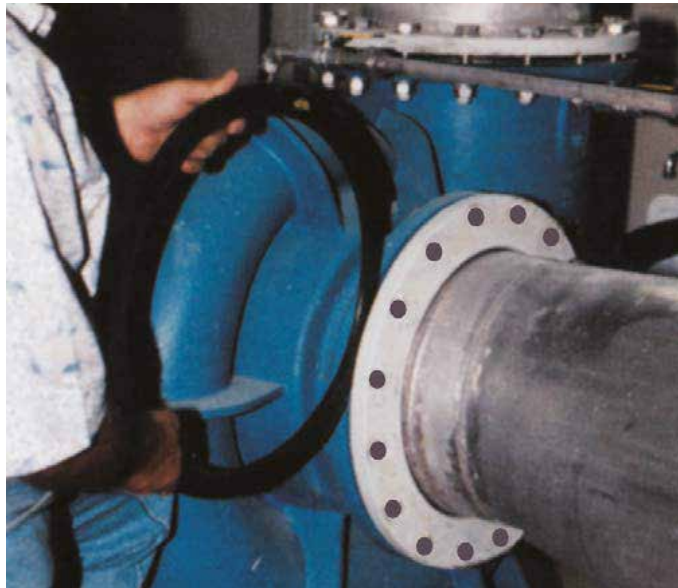


Armerte flensepakninger

4. Monteringsanvisning

- Flensene skal være rene og tørre samt ligge med jevn avstand før montering igangsettes.
- Pakningen må ikke være skadet før montering.
- Pakningen må ikke være i kontakt med annet medium enn det den er beregnet for.
- Boltene skal krysstrekkes.
- Pakningen må ikke utsettes for noen form for skjevskjøt.
- Rørledningen må ha tilstrekkelig rønderstøttelse.
- Armerte flensepakninger skal ikke brukes mer enn én gang
- Sentring av pakningen er viktig.

Tiltrekkingsmomenter : se tabell side 4 og Miljøblad 83.



Se forøvrig Miljøblad 83 punkt 4.5 Monteringsprosedyre

Armerte flensepakninger

5. FDV dokumentasjon Armerte flensepakninger med stålinnlegg EPDM og NBR

Anvendelsesområde:

Anvendelsesområde er angitt på våre datablad for det enkelte produkt. Dersom pakningen brukes til andre medier eller områder enn angitt på datablad er kjøper/bruker ansvarlig for at dette er forsvarlig bruk og anvendelse.

Transport og lagring.

Pakningene må håndteres varsomt slik at skader ikke oppstår under transport og lagring. Pakningene må oppbevares mørkt og med lav temperatur.

Armerte flensepakninger monteres lett i de smaleste fuger. Armeringen og kileformen gjør at den lett kan skyves inn mellom flensene.

- Skal kun monteres av godkjent montør
- Flensene skal være rene og tørre, samt ligge med jevn avstand før montering igangsettes.
- Pakningen må ikke være skadet før montering
- Pakningen må ikke være i kontakt med annet medium enn det den er beregnet for.
- Boltene skal krysstrekkes
- Pakningen må ikke utsettes for noen form for skjevskjøt.
- Armerte flensepakningen skal ikke brukes mer enn en gang
- Sentring av pakning er viktig

Tiltrekningsmoment:

Se miljøblad 83, Flenseskjøter. Flensepakninger, tiltrekningsmoment.

Se også side 4 i dette dokumentet, samt monteringsveiledning som også finnes på side 5.