

# Ulefos Esco bakkekran med rørgjenger

## S-2151

Serienr. 05-02

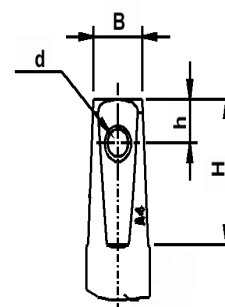
### Bruksområde og spesielle egenskaper

- Bruksområde: Drikkevann.
- Spesielt egnet for montering i saltholdig jord og surt miljø
- Meget godt egnet for nedgraving – ingen bolter i jord
- Enkel låsbar bajonettkobling til spindelforlenger
- O-ringer for spindeltetning
- Sluse i EPDM
- Innbygd o-ring for dekseltetning
- Spindel i syrefast stål
- Meget lavt stengemoment
- Høy styrke



### Teknisk beskrivelse

- Trykkklasse: PN 16
- Maks arbeidstemperatur: 70°, for ventil. eller lik rørtypen som benyttes For drikkevann 20°C.
- Prøvetrykk: Åpen ventil, 24 bar. Lukket ventil, 17,6 bar
- Spindel: Ikke-stigende med pyramidisk firkant.
- Ventilanslutning: Innvendige rørgjenger, forberedt for PRK og Escó-Sit
- Undertrykk: -0,8 bar

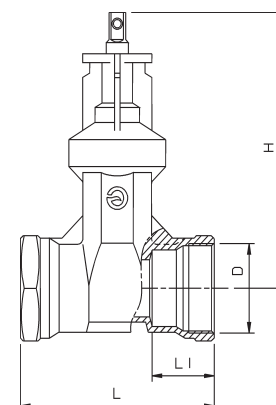


Dimensjoner spindeltopp:

DN	B	H	h	d
20-50	12,3	18	8,1	5

### Referanser, dimensjoner

Vitale mål og referansenummer:											
NRF nr.	Dy mm	DN mm	Gjenger D	H mm	L mm	L1 mm	Vekt kg	Kv m <sup>3</sup> /h	Z	Stenge-moment	Ulefos nr.
3381227	25	20	1	169	110	33	1,6	43	0,2	20 Nm	21510025
3381228	32	25	1 1/4"	169	118	37	1,7	69	0,2	20 Nm	21510032
3381229	40	32	1 1/2"	169	130	38	1,8	69	0,2	20 Nm	21510040
3381231	50	40	2"	183	140	45	2,3	80	0,2	25 Nm	21510050

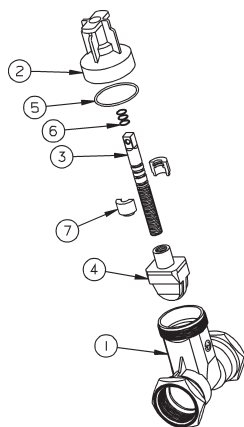


Ulefos AS påtar seg ikke ansvar for eventuelle feil i sine datablader, brosjyrer eller annet trykket materiale. Ulefos AS forbeholder seg rett til konstruksjonsendringer av sine produkter uten forvarsel. Dette gjelder også produkter som inngår i allerede definerte ordre under forutsetning av at avtalte spesifikasjoner ikke endres. Samtlige varemerker i dette materialet er respektive firma sin eiendom.

# Bakkekran med rørgjenger

Serienr. 05-02

## Materialspesifikasjon



### Materialspesifikasjon:

Pos	Detalj	Materialer
1	Hus	Avsinkningsbestandig messing
2	Deksel	Avsinkningsbestandig messing
3	Spindel	Syrefast stål . ss142382 EN 10088-3.1.4523
4	Sluse	Avsinkningsbestandig messing/EPDM
5	O-ring	NBR UBA
6	3 stk. o-ringer	NBR UBA
7	Låseforing	Avsinkningsbestandig messing

## Karakteristikk

### Manøvernoment:

DN/Dy	Om-dreining	Ly-såpning i mm	Normalt stengemomentmoment Nm	Maks tillatt manøvernoment
20/25	7	22	20	120 Nm
25/32	8	28	20	120 Nm
32/40	8	28	20	120 Nm
40/50	10	38	25	120 Nm
50/63	13	50	30	120 Nm

## Tilleggsutstyr

S-2110 Ratt  
S-1850 Spindelforlenger  
S-1830/S-1835/S-1840 Gateboks

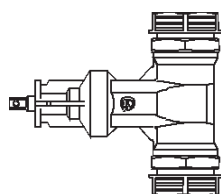
### Andre varianter:

S-2140 Med innstikkmuft  
S-2151 Med standard rørgjenger  
S-2160 Med PRK/utvendige rørgjenger  
S-2170 Med PE-ender for innsveising  
S-2186 Med Esco-sit strekkfaste koblinger

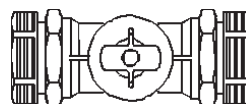
## Monteringsmuligheter



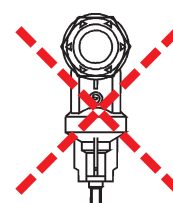
Anbefales



Mulig



Mulig



Anbefales ikke