

# Ulefos Esco dobbelventil AQ2

Serienr. 20-05

## Bruksområde og spesielle egenskaper

- Bruksområde: Drikkevann
- Trykkklasse: PN16
- Leveres standard høyrelukkende. Kan også leveres venstrelukkende
- Standardboring PN10/16 (EN 1092-2)
- Designstandard iht: EN 1171, EN 12516-3, ISO 7259, EN 1074-1 og 2 ,
- Spindel leveres standard med AISI 420. Kan også leveres med også med Duplex 22Cr eller AISI 316 spindel.
- Sluse: syrefast stål AISI 316
- Tetningsinnsats i TPR - (termoplastisk gummi)
- Doble o-ringer.



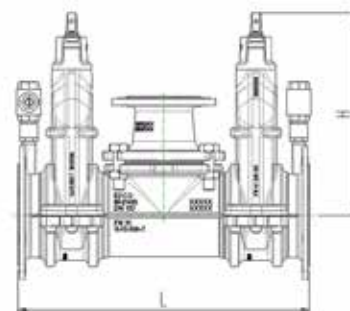
## Teknisk beskrivelse

- Testtrykk: Åpen sluse 24 bar. Lukket sluse 21 bar
- Maks arbeidstemperatur: 50 °C
- For drikkevann 20 °C
- Dekselkobling: Sylinderhodeskruer isolerte med tropevoks
- Byggelengder: se tabell under
- Spindel: Ikke-stigende. Med konisk firkant i henhold til DIN 87303(se tabell)
- Overflatebelegg : Epoxy, tykkelse minimum 250 µm med korrosjonsbeskyttende egenskaper i henhold til GSK-standard RAL- GZ 662 ( DIN 30677-2).  
Farge: Blå, RAL 5017.

## Referanser, dimensjoner

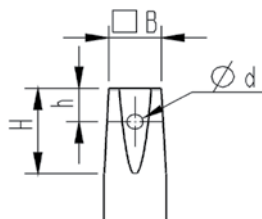
AQ2 Dobbeltventil med brannventilavtikker og serviceventiler, HL							
NRF nr.	DN mm	Flenseboring	H mm	L mm	Ser-viceuttak	Vekt kg	Ulefos ref.nr
5505492	100	PN10/16	331	580	3/4"	46,2	4735 111 00 100 0
5505493	150	PN10/16	418	620	1"	83,5	4735 111 00 150 0
5505494	200	PN10	573	750	1"	138,5	4735 111 00 200 0
5505495	200	PN 16	573	750	1"	138,5	0735 111 00 201 0

Leveres også venstrelukkende. Kan leveres uten serviceventil



### Spindeltopp:

DN	B	H	h	d
100	19,3	38	17	7
150	19,3	38	17	7
200	24,3	49	18,5	8



AQ2 kan leveres med andre tilkoblinger på forespørsel.

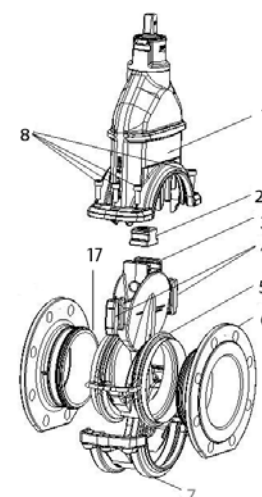
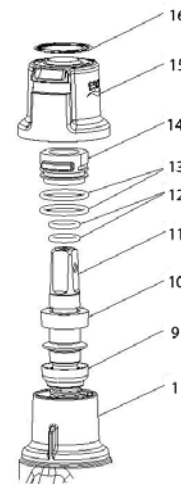
Ulefos AS påtar seg ikke ansvar for eventuelle feil i sine datablader, brosjyrer eller annet trykket materiale. Ulefos AS forbeholder seg rett til konstruksjonsendringer av sine produkter uten forvarsel. Dette gjelder også produkter som inngår i allerede definerte ordre under forutsetning av at avtalte spesifikasjoner ikke endres. Samtlige varemærker i dette materialet er respektive firma sin eiendom.

# Ulefos Esco dobbelventil AQ2

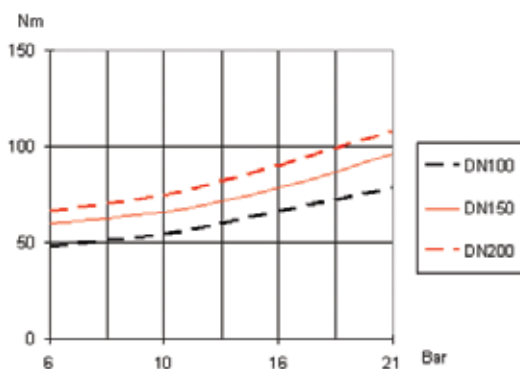
Serienr. 02-04

## Materialspefifikasjon

Materialspefifikasjon		
Pos	Detalj	Materiale
1	Ventilhus	EN 1563-GJS 500-7
2	Spindelmutter	Avsinkingbestandig messing CW511L ( Alt. AISI 904L for Duplex)
3	Sluse	AISI 316
4	Glidebrikker	POM
5	Tetningsinnsats	TPR - Termoplastisk Gummi
6	Flens	EN 1563-GJS 500-7
7	Bunndeksel	EN 1563-GJS 500-7
8	Bolter	St 8.8 DIN912
9	Nedre glidelager	POM
10	Øvre glidelager	POM
11	Spindel*	AISI 420 (Alternativt AISI 316 eller Duplex 22 CR (EN 1.4462 )
12	O-ringer	EPDM
13	O-ringer	EPDM
14	Pakningsholder	Avsinkingbestandig messing CW511L (alt AISI 904L for Duplex)
15	Plast topp	PP
16	Klistremerke	Blå for HL , rød for VL
17	O-ring	EPDM



## Karakteristikk



DN	Ant. om-dreining	Maks. tillatt manøvermoment	Normalt manøvermoment
65	18	150 Nm	25 - 40 Nm
80	18	150 Nm	25 - 40 Nm
100	21	150 Nm	40 - 50 Nm
150	32	225 Nm	45 - 55 Nm
200	41	300 Nm	50 - 60 Nm

Dersom ventilen ikke stenger ved maks moment bør det sjekkes for mulige feil, f.eks.fremmedlegemer i ventilen. Se FDV dokumentasjon.