

Ulefos Esco sluseventil AQ1 F4 ISO TOP HL

Serienr. 20 -11

Bruksområde og spesielle egenskaper

- Bruksområde: Drikkevann
- Spindel i rustfritt stål AISI 420. Sylindrisk topp med kilespor (se tabell).
- Sluse i syrefast stål
- Tetningsinnsats i TPR - (termoplastisk gummi)
- Doble o-ringer i pakningsholder

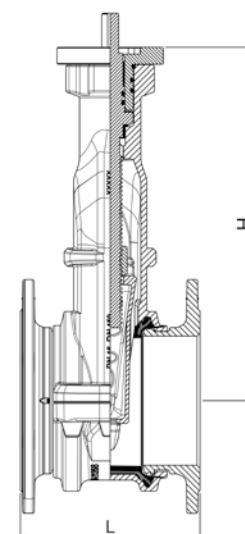
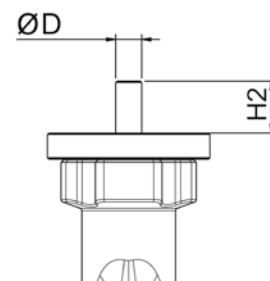


Teknisk beskrivelse

- Trykkklasse: PN16
- Høyrelukkende. Venstrelukkende på forespørsel
- Standardboring PN10/16 (EN 1092-2)
- Designstandard ihht: EN 1171, EN 12516-3, ISO 7259, EN 1074-1 og 2
- Maks arbeidstemperatur: 50°C
- For drikkevann 20°C
- Prøvetrykk: Åpen ventil, 24 bar. Lukket ventil, 21 bar
- Dekseltilkobling: Sylinderhodeskruer isolerte med voks
- Spindel: Ikke-stigende, sylindrisk topp med kilespor (se tabell)
- Overflatebelegg: Epoxy, tykkelse minimum 250 µm
- Epoxybelegg i henhold til DIN 3476 og DIN 30677-2.
GSK standard: RAL - GZ 662
- Farge: Blå, RAL 5017.

Referanser, dimensjoner

DN	Motor-flens	Anbefalt AUMA motor	Max tillatt manøvernoment	Normalt manøvernoment	Dia. ØD	Omdr. antall	H2 mm
80	F 10	SA 7.6	150 Nm	25 - 40 Nm	Ø 20	18	42
100	F 10	SA 7.6	150 Nm	40 - 50 Nm	Ø 20	21	42
150	F 10	SA 10.2	225 Nm	45 - 55 Nm	Ø 20	32	42
200	F 10	SA 10.2	300 Nm	50 - 60 Nm	Ø20	41	42



AQ-711 sluseventil med ISO topp, F4

NRF nr.	DN mm	Flenseboring	H mm	L mm	Ulefos ref.nr
5505785	80	PN10/16	305	180	4701 113 00 080 0
5505786	100	PN10/16	335	190	4701 113 00 100 0
5505787	150	PN10/16	420	210	4701 113 00 150 0
5505788	200	PN10	490	230	4701 113 00 200 0

Ulefos AS påtar seg ikke ansvar for eventuelle feil i sine datablader, brosjyrer eller annet trykket materiale. Ulefos AS forbeholder seg rett til konstruksjonsendringer av sine produkter uten forvarsel. Dette gjelder også produkter som inngår i allerede definerte ordre under forutsetning av at avtalte spesifikasjoner ikke endres. Samtlige varemerker i dette materialet er respektive firma sin eiendom.

Ulefos Esco sluseventil AQ1 F4 ISO TOP HL

Serienr. 20-22

Materialspesifikasjon		
Pos	Detalj	Materiale
1	Ventilhus	EN1563-GJS 500-7
2	Spindelmutter	Avsinkningsbestandig messing CW511L
3	Sluse	AISI 316
4	Glidebrikker sluseport	POM
5	Tetningsinnsats	TPR - Termoplastisk Gummi
6	Flens	EN1563-GJS 500-7
7	Bunndeksel	EN1563-GJS 500-7
8	Bolter	St 8.8 DIN912
9	Nedre glidelager	Polymer (Iglidur)
10	Spindel	AISI 420
11	Øvre glidelager	Polymer(Iglidur)
12	O-ringer	EPDM
13	Glidelager	Polymer (Iglidur)
14	O-ringer	EPDM
15	Pakningsholder	Avsinkningsbestandig messing CW511L
16	Skruer	DIN 7991

