

2222- Ulefos konsoll- Bjønn

for montasje av Aquosus ventil T og kryss varianter, samt standard Ventil T og kryss

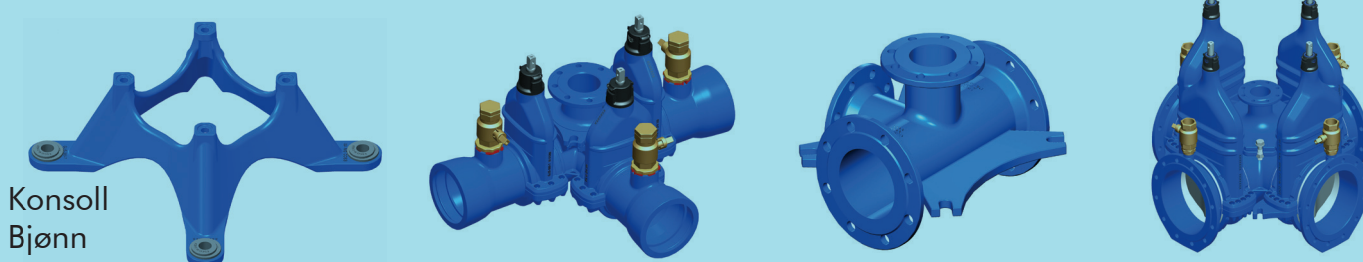
Serienr. 22-01

Bruksområde og spesielle egenskaper

For montasje i plaststøpte og prefabrikerte kummer med godkjent innfesting i.h.h.t VA-miljøblad 112. Bjønn er laget med standard innfestnings mål for Aquosus ventil T og kryss, samt alle våre standard ventil T og kryss. I tillegg passer Ulefos sin produkt serie for flense T og kryss med forankringsører til konsollen.

NB! Den komplette kummen må dimensjoneres ihht VA Miljøblad nr. 112 der hvor dette kreves. VIKTIG: Se FDV dokumentasjon.

For innfesting av bolter i betong må spesifikasjoner fra ansvarlig betong produsent eller ansvarlig konsulent følges.



Teknisk beskrivelse

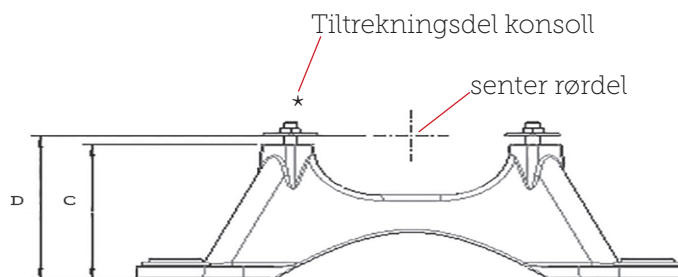
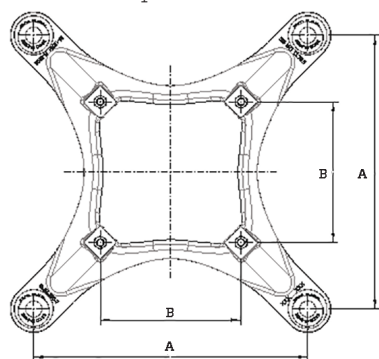
- Byggelengder: se tabell under
- Overflatebelegg konsoll : Epoxy, tykkelse minimum 250 µm med korrosjonsbeskyttende egenskaper i henhold til GSK-standard RAL- GZ 662 (DIN 30677-2).
Farge: Blå, RAL 5017.

Referanser, dimensjoner

DN mm	Bjønn	A mm	B mm	C mm	D mm	E mm	Vekt kg	Esco nr. konsoll	max styrkeklasse*	NRF nr.
200	3	700	445	295,5	315	45	80	0022220200	45 tonn	5506792
250-300	4	900	617	360,5	385	55	155	0022220250	65 tonn	5506783
400	4	900	617	360,5	385	55	155	0022220250	65 tonn	5506783

* gjelder kun konsollen og ikke kum som helhet

D-målet angir avstanden fra kumbunn til senter av ventil- eller rør-armaturen for Ulefos sine produkter. C-målet angir avstanden fra kum bunn til innfestingsflaten for ventil- og rør-armatur, og kan benyttes ved bruk av andre produsenters ventil- eller rør-armatur.



Ulefos AS påtar seg ikke ansvar for eventuelle feil i sine datablader, brosjyrer eller annet trykket materiale. Ulefos AS forbeholder seg rett til konstruksjonsendringer av sine produkter uten forvarsel. Dette gjelder også produkter som inngår i allerede definerte ordre under forutsetning av at avtalte spesifikasjoner ikke endres. Samtlige varemerker i dette materialet er respektive firma sin eiendom.

2222- Ulefos konsoll- Bjønn

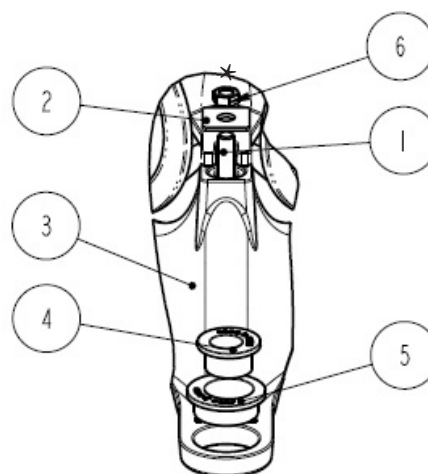
for montasje av Aquosus ventil T og kryss varianter, samt standard Ventil T og kryss

Serienr. 22-01

Materialspesifikasjon

Materialspesifikasjon:				
Pos	Detalj	DN 200	DN 250/300	Antall
1	Skrue	M24 x 90 DIN 931	M27 x 90 DIN 931	4
2	Skive	M24 DIN 936	M27 DIN 936	4
3	Konsoll	18752	18753	1
4	Eksenterskive	21624	21624	4
5	Eksenterskive	21625	21625	4
6	Mutter	M24 DIN 934	M27 DIN 934	4
8	Nøkkel	NV55	NV55	1
Styrke	Styrkeklasse	45 tonn	65 tonn	

Materialspesifikasjon:		
Pos	Detalj	Materialbeskrivelse
1	Bolt	Stål
2	Skive	Stål
3	Konsoll	EN 1563- GJS 500-7
4	Eksenterskive	AISI 316
5	Eksenterskive	AISI 316
6	Mutter	Galvanisert stål



Festbolter for tiltrekningsdel konsoll

- *Bolter M24 til armatur Bjønn 3: 700 Nm
- *Bolter M27 til armatur Bjønn 4: 1350 Nm

Slagnøkkel følger med konsollen

Tekniske data for innstøpningsbolter

Fargekode	Lengde inkl.kopp	Tykkelse kumbunn	Diameter kum	Art.nr.	NRF nr.
BLÅ	255	150	1200 - 1600	0022220255	5506821
RØD	290	180	2000	0022220280	5506822
GUL*	350	240	2400 - 3000	0022220320	5506823

Boltesett for innstøping i kum for konsoll (Bjønn)

Tiltrekning av festbolter i kum: M36 1800 Nm

