

Ulefos StjerneBjønn konsoll DN250/300

For montasje i plasstøpte og prefabrikerte kummer med godkjent innfesting i henhold til VA/Miljø-blad 112.

Ulefos StjerneBjønn er laget med standard innfestnings mål for:

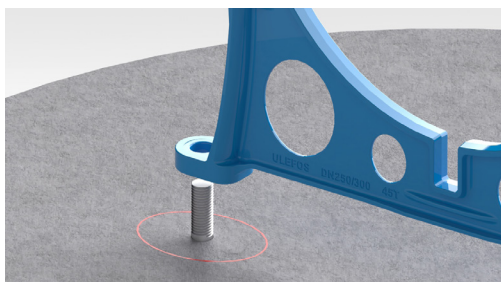
- Ulefos Esco Ventil kryss og Ventil T DN250-300
- Ulefos Esco Flex Ventil kryss og Ventil T DN250-300

Passer alle standard armaturer Ulefos og AVK kombikryss

STYRKEKLASSE KONSOLL 45 TONN

Konsoll monteres i kum med innstøpte bolter

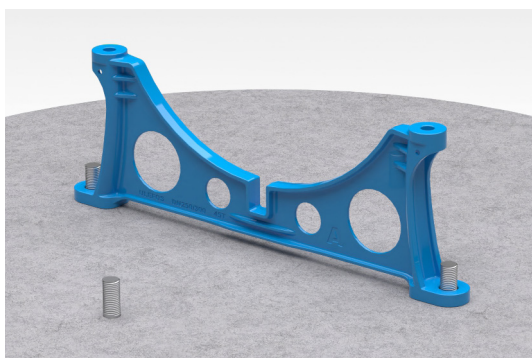
- 1 Fjern ujevnheter og løs betong i området under konsollfoten.



- 2 **Modul A**

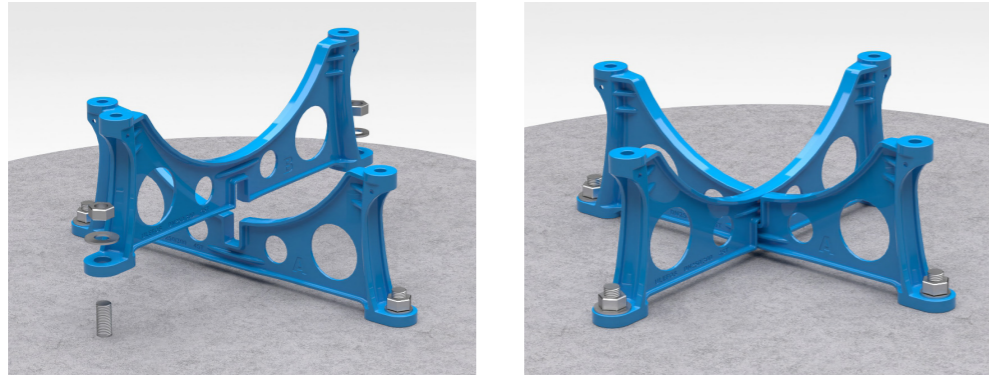
settes på plass, skiver og muttere settes på, men trekkes ikke til. Gjenger på boltene og kontaktflatene mellom skiver og muttere skal smøres med keramisk/metallfri fett/pasta. Ikke få smøring på kontaktflater mellom skiver og konsoll, eller mellom konsoll og kumbunn. Eventuelt søl må vaskes bort.

Forslag til smøremiddel: MOLYKOTE® P-40 PASTE

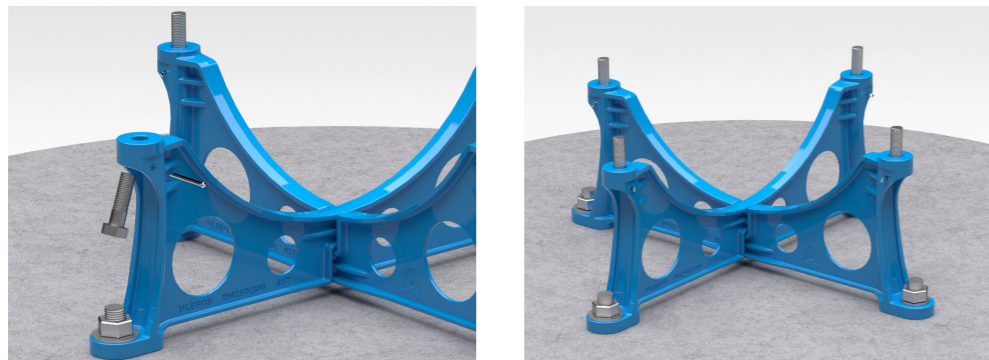


3 Modul B

settes på plass, skiver og muttere settes på, og alle fire mutterne trekkes til for hånd.

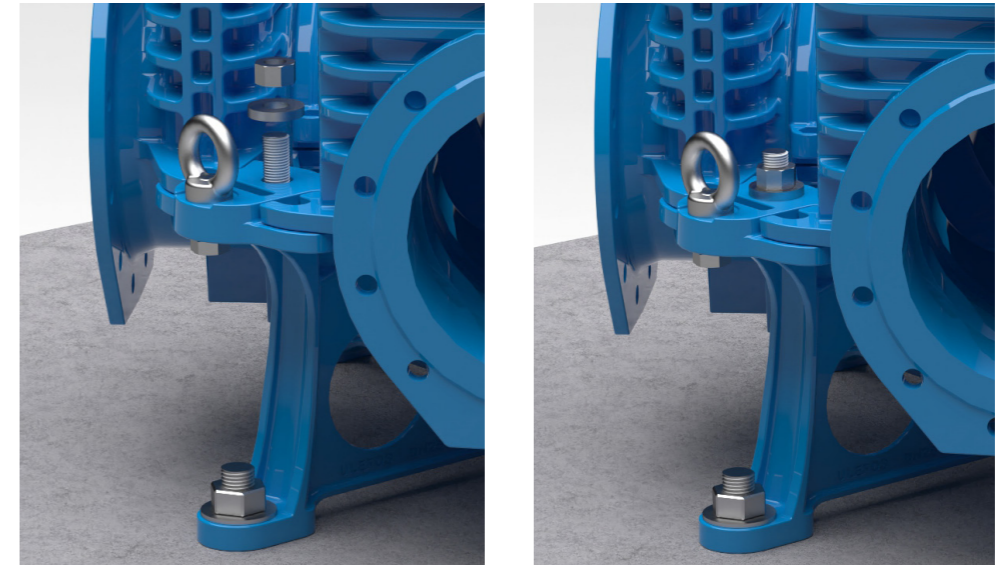


4 Bolter og splinter settes på plass på konsollen.



6

Armatyr og skiver settes på plass. Gjenger på boltene og kontaktflatene mellom skiver og muttere skal smøres med keramisk/metallfri fett/pasta. Ikke få smøring på kontaktflater mellom skiver og armatur, eller mellom brakett og armatur. Eventuelt søl må vaskes bort.
Forslag til smøremiddel: MOLYKOTE® P-40 PASTE
 Muttere settes på og trekkes til for hånd.



8

Tiltrekk boltene gradvis i kryssmønster, først til ca. 200 Nm deretter til oppgitt tiltrekningsmoment ifølge tabell. Trekk til mot kumbunn først, deretter mot armatur.

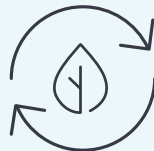
Bruk kalibrert momentnøkkel med sekskant-kraftpipe. Det anbefales å bruke momentforsterker. Det skal IKKE brukes muttetrekker eller slagnøkkel.

ENHET	BOLT	SKIVE	MUTTER	TILTREKNINGS-MOMENT SMURT BOLT
Armatyr Stjernebjønn 250/300	M27x90 DIN931 10.9 VZ	Skive M27 DIN7349 VZ	Mutter M27 DIN934 10 VZ	Først til ca.200Nm, så til 1200Nm
Kumbunn Stjernebjønn 250/300	Innstøpt M36 bolt	M36	M36	Først til ca.200Nm, så til 1800Nm

NB! Tiltrekningsmomenter gjelder for smurte bolter

TRANSPORT OG LAGRING

- Lagring og transport skal foregå på en slik måte at epoksybelegget ikke skades
- Ikke utsett epoksybelegget for langvarig eksponering for sollys
- Alle epoksybelagte deler behandles forsiktig. Løftes for hånd eller med stropper i anviste løfteanordninger. Ikke bruk kjetting!
- Skade på epoksy må repareres
- Krav til ADK-1



ULEFOS STJERNEBJØNN ER 100% GJENVINNBAR.
LAGET AV KORTREIST SKRAPJERN.

2024 - 05

VA-TEKNIKK | GATEGODS | BYGG, ANLEGG OG UTEMILJØ

Ulefos AS

Jernværksvegen, 3830 Ulefoss
Telefon 67 80 62 00
ordre@ulefos.com

ulefos.com

