

EasiRange®

En mångsidig snabblösning för rörreparation och rörfogning

TILLGÄNGLIG
UPP TIL
DN700

FÖRSTÄRKT
KORROSIONSSKYDD



ULEFOS
CAPPELEN GROUP

Konstruerad och utvecklad av

VIKING JOHNSON®

PIONJÄRER INOM RÖRLÖSNINGAR



Enkel men avancerad lösning för rörreparation och rörfogning under tryck

Viking Johnson EasiRange har utvecklats för att tillhandahålla ett omfattande sortiment av produkter för rörreparation och rörfogningsprodukter för att tillgodose behoven inom dagens vattenindustri. EasiRange-produkter inkluderar:-

Reparationsmuffar	DN50 till DN700	EasiClamp
	DN350 till DN600	MattSeal EasiTap
Rörfogning under tryck (½" till 2" D&T-utlopp)	DN50 till DN700	EasiTap
	DN350 till DN600	MattSeal EasiTap
T-stycken under tryck (flänsade utlopp)	DN50 till DN300	Universal EasiTee
	DN350 till DN600	MattSeal EasiTee
	DN350 till DN1200	RingSeal EasiTee
Reparation av muffkoppling	DN350 till DN1200	EasiCollar

Reparationsmuffar och rörfogning under tryck (½" till 2" D&T-utlopp)

I storleksintervallet DN50 till DN700 levereras EasiClamp och EasiTap som standard i två halvor med fyra självplacerande bultar som minskar risken för att de tappas bort under installationen. En huvudfördel med denna variant är när produkten har installerats över det skadade röret, selektiv åtdragning av de fyra bultarna gör det möjligt för en operatör för att rikta in rör med cirkulära brott som har flyttats isär under drift. Dessutom har Viking Johnson introducerat ett nytt bultalternativ i rostfritt stål för varianten med fyra bultar på det etablerade reparationsassortimentet EasiClamp och EasiTap. Detta ger kunden ett förbättrat korrosionsskydd och ökar produktens livslängd.



Rörmaterial



- 1 Inte lämplig för EasiTee
- 2 Inte lämplig för EasiCollar
- 3 Inte lämplig för EasiCollar



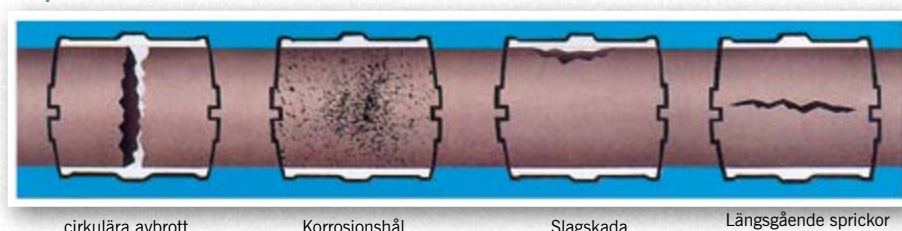
I de tre storlekarna för stora volymer (DN80, DN100 och DN150) finns en ledad variant med två bultar. Denna muff består av två halvor med gångjärn, som kan öppnas helt för att tillåta en snabb och enkel inpassning på röret. Till skillnad från muffar med fyra bultar, där användaren måste placera muffens två halvor på vardera sidan av röret, öppnas helt enkelt den gångjärnsförsedda muffen med två bultar, placeras över röret och sedan, under sin egen tyngd, faller de gångjärnsförsedda halvorna, stängs och låses i läge av de två patenterade självplacerande bultarna. Även om detta enklare installationssätt minskar den tid som en operatör måste arbeta intill det skadade röret, finns det med endast två bultar begränsat utrymme för att rikta om spruckna rör, vilket gör detta mer lämpligt för hållkorrosion, slagskador och längsgående sprickor.

Den gångjärnsförsedda reparationsmuffen med två bultar har också klackar som underlättar anslutning till utrustning som kan installera muffen från schaktsidan, vilket gör att en operatör inte behöver gå in i utgrävningen. Detta, tillsammans med de självplacerande bultarna som låses på plats när muffen är på röret, innebär att kopplingarna är redo för framtiden när nyckelhålsgrävning med vakuum används för att komma åt rörledningar för att utföra reparationer.

För storlekarna DN350 till DN600 används Viking Johnson MattSeal EasiTap både för att reparera rör och för att gänga ett utlopp. Dessa produkter tillverkas i stål med en tolerans på 24 mm för ytterdiametern och levereras alltid med ett D&T-utlopp som kan lämnas öppen vid installation på ett skadat rör under tryck för att avlasta trycket, vilket gör dessa produkter till ett idealiskt sätt att reparera huvudledningar med större diameter.

I samtliga fall ger produkterna EasiClamp och EasiTap med järnkropp en permanent reparationslösning/ände som är lika stark som det ursprungliga röret.

Reparationsmuffarna är idealiska för



cirkulära avbrott

Korrosionshål

Slagskada

Längsgående sprickor

T-stycken under tryck (flänsade utlopp)

Universal EasiTee (DN50 till DN300) har en tolerans för rörets ytterdiameter på upp till 26 mm, vilket innebär att en koppling passar de flesta rör med samma nominella diameter, och i kombination med möjligheten att ha ett flänsat utlopp i samma storlek som värdröret är detta en idealisk produkt för lagerhållning. De unika "swing over-bultarna" gör också installationen enkel på fältet eftersom risken för att tappa komponenter i schaktet minskar.

För större diametrar (DN350 och över) erbjuder Viking Johnson två alternativ:-

MattSeal EasiTee (DN350 till DN600)

Tillverkad i stål och med full väffelpackning som ger en tolerans på 12 mm, gör denna serie att installatören kan ta ett grenutlopp med samma diameter som huvudröret. Idealisk för användning på gjutjärnsrör och förhindrar läckage som orsakas av potentiella spänningsfrakturer i gjutjärnsledningar vid installation av grenutloppet.

RingSeal EasiTee (DN350 till DN1200)

RingSeal är tillverkad i stål men använder en packning som tätar runt utloppet som skurits in i moderröret och erbjuder en lättare och mer kostnadseffektiv produkt som är idealisk för stål- och segjärnsrör, eller där det flänsade utloppet på gjutjärnsrör är mindre än 70% av moderrörets diameter.

I databladet för de två produkterna finns mer information om när MattSeal- och RingSeal EasiTee-produkterna bäst ska användas.



Reparation av muffkoppling

EasiCollar är en anpassningsbar reparationskrage som ger en effektiv, permanent reparation av läckande muffkopplingar; när packningen har installerats förstärker den tätningen av muffkopplingen. Installationen kan ske medan huvudtrycket är på, vilket gör att man undviker kostsamma avstängningar som avbryter leveransen till kunderna och när EasiCollar är installerad ger den en permanent reparation utan behov av framtida underhåll.



Permanent tätning

EasiClamp, EasiTap och EasiTee (Universal och Matt Seal) produkter garanterar en tillförlitlig, permanent tätning även på kraftigt korroderade rör. En unik egenskap hos dessa produkter är Viking Johnsons 100% omslutande "våffelpackning", som ger en läckagetät tätning och även passar för cirkulära eller längsgående sprickor. EPDM-packningen, som är WRAS-godkänd för användning med dricksvatten, säkerställer en tillförlitlig och permanent läckagetät lösning med ett arbetstryck på 16 bar och ett provtryck på 24 bar.

RingSeal EasiTee använder en dubbel packning för att ge en permanent tätning vid fogstället.

Minimera lagerhållningen

Brett toleransområde - Varje koppling (EasiClamp, EasiTap och Universal EasiTee) passar ett antal populära rörmaterial med samma nominella diameter.

Hög styrka

Sortimentet har tillverkats med den senaste tekniken för att minimera användningen av råmaterial. EasiRange-produkterna (EasiClamp, EasiTap och Universal EasiTee) är tillverkade av segjärn och/eller hus av smidbart järn eller stål. Produkterna kommer att stödja och täta runt röret i hela kroppens längd, vilket säkerställer att tätningseffektiviteten bibehålls under alla omständigheter.

Enkel installation

Alla produkter kan installeras under tryck i alla väderförhållanden, vilket eliminerar behovet av kostsamma avstängningar och störningar för kunderna. EasiClamp- och EasiTap-produkterna har självplacerande bultar och Universal EasiTee har en unik "swing over"-bult för att underlätta installationen, vilket minskar risken för att bultar förloras under installationen.

Ingen speciell installationsutrustning krävs och kan installeras med en enkel momentnyckel för att bekräfta korrekt åtdragningsmoment.



EasiClamp och EasiTap - 4 bult

Fördelar med produktens design

Korrosionsskydd

Alla gjutna komponenter är helt belagda med svart Rilsan nylon 11 som har utmärkt motståndskraft mot slag, nötning, väder och kemikalier samt god termisk stabilitet och flexibilitet för att klara av tuff hantering på arbetsplatsen.

Hög styrka

Styrkan hos hölkena av segjärn ger permanent stöd och tätning runt röret.

Industritestning

Viking Johnsons produkter genomgår intensiva prestandatester för att säkerställa att styrkan och integriteten hos alla produkter uppfyller branschstandarderna.

- Accelererade åldringstester (AAT) för att verifiera den förväntade livslängden på 50 år.
- EasiRange har testats på räfflade och rillade rör för att matcha typiska rörförhållanden som finns på många byggarbetsplatser runt om i världen.



Permanent tätning

100% våffelmönstrad packning ger en pålitlig och permanent läckagetät tätning även vid cirkulära eller längsgående sprickor.

Ökad livslängd

Produkten levereras som standard med stålbulvar av klass 4.8 som är Sheraplex-belagda bulvar enligt WIS 4-52-03 Alternativ finns för bulvar av rostfritt stål A2 belagda med torrfilmssmörjmedel.

Båda ger utmärkt korrosionsbeständighet mot nedbrytning och maximerar livslängden

Kundfördelar

- Kan installeras under tryck:
 - Ingen kostsam avstängning av nätet.
 - Inga avbrott för kunderna.
 - Inga klagomål på smutsigt vatten.
- Möjliggör enkel reparation under förhållanden där andra finns i närheten.
- En tillförlitlig och permanent läckagetät tätning på cirkulära eller längsgående sprickor.
- Tillgänglig från DN50 till DN300.

EasiClamp & EasiTap ledad - 2 bult

Fördelar med produktens design

Korrosionsskydd

Alla gjutna komponenter är helt belagda med svart Rilsan-nylon 11 som har utmärkt motståndskraft mot slag, nötning, väder och kemikalier samt god termisk stabilitet och flexibilitet för att klara av tuff hantering på arbetsplatsen.

Exceptionellt grepp

De två halvorna är ledade, som fullt öppna ger en snabb och enkel inpassning på röret. Det finns inga stift som undanröjer risken för bimetallkorrosion.

Hög styrka

Styrkan hos höljena av segjärn ger permanent stöd och tätning runt röret.

Permanent tätning

Den 100% "våfflade" packningen ger en tillförlitlig och permanent läckagetät tätning också på cirkulära eller längsgående sprickor.

Självplicerande bultar

Patenterade självhållande bultar förebygger inte bara förlusten av delar i schaktet utan tillåter även montering "i blindo" tack vare självplicerande bultar. Den dubbla låsmekanismen låses automatiskt i läge när produkten är helt lindad runt röret, vilket gör att operatören kan använda båda händerna för att positionera sig över läckan.



Ulefos AB, Gjutarevägen 7,
SE-443 61 Stenkullen
TELEPHONE: +46 (0)302 229 20
EMAIL: info@ulefos.se
www.ulefos.se

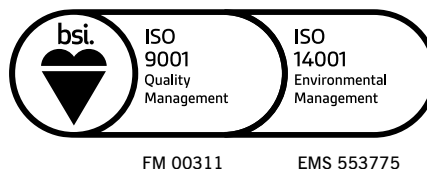


PIONJÄRER INOM RÖRLÖSNINGAR

46-48 WILBURY WAY
HITCHIN, HERTFORDSHIRE
SG4 0UD. UNITED KINGDOM
TELEPHONE: +44 (0)1462 443322
FAX: +44 (0)1462 443311
EMAIL: info@vikingjohnson.com

www.vikingjohnson.com

DUBAI SALES OFFICE
CRANE BS&U
BUILDING 4, OFFICE 901
THE GALLERIES
PO BOX 17415
DOWNTOWN JEBEL ALI
DUBAI. UAE
TELEPHONE: +971 4816 5800



För att besöka vårt videobibliotek, gå till:
www.youtube.com/user/CraneBSU

Alla ansträngningar har gjorts för att säkerställa att informationen i denna publikation är korrekt vid tidpunkten för publiceringen. Crane Ltd tar inget ansvar för typografiska fel eller utelämnanden eller för någon feltolkning av informationen i denna publikation och förbehåller sig rätten att göra ändringar utan föregående meddelande.

Alla bilder som används i detta marknadsföringsmaterial tillhör Crane Ltd och är upphovsrättsligt skyddade. Dessa bilder får inte reproduceras, kopieras, överföras eller manipuleras utan skriftligt tillstånd.

- Konstruerad och tillverkad enligt kvalitetsledningssystem i enlighet med BS EN ISO 9001.
- Miljöledningssystem ackrediterad till ISO 14001.
- För fullständiga villkor, vänligen besök vår webbplats.