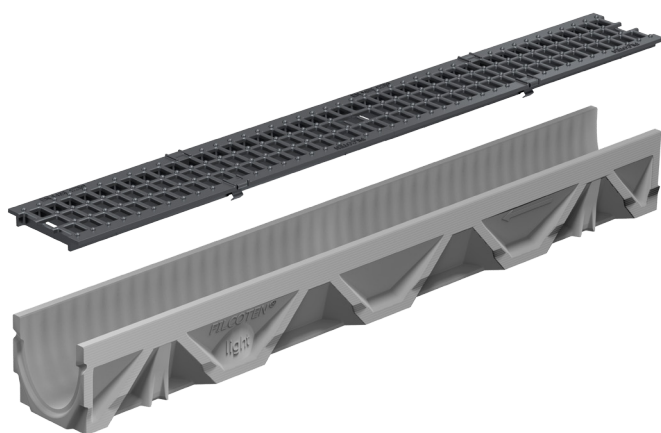


- Ideell i kombinasjon med belegningsstein eller heller
- Risten hviler på betongrennen
- Enkelt og ressurseffektiv system for mange ulike bruksområder
- Belastningsklasse A-15 - C-250 (250kN)

Filcoten® Avvanningsrenne Light og Light Mini

Filcoten® Light NW 100, NW 150



- 
FILCOTEN® self
(Uten ramme)
- 
FILCOTEN® light
(Uten ramme)
- 
FILCOTEN® tec
(med galvanisert stållamme).
- 
FILCOTEN® pro
(med ramme i galvanisert eller rustfritt stål og støpejern)

FILCOTEN® er solide og stabile, men svært lette avvanningsrenner, produsert av fiberforsterket betongkompositt. En miljøvennlig og ressurseffektiv avvanningsrenne med en rekke ulike bruksområder.

FILCOTEN® Light er velegnet til å bli montert sammen med betongstein.

FILCOTEN® Light leveres med fall, uten fall og som lavprofil renne (mini - kun NW 100)

FILCOTEN® Light NW 100 mini Light NW 100

Lengde : 1000 mm

Bredde: 126 mm

Nominell bredde: 100 mm

Høyde: 55 mm

Vekt uten rist (mini): 6,1 kg - 7,7 kg

Uten fall

FILCOTEN® Light mini avvanningsrenner er velegnede for bruksområder med belastningsklasse opp til C 250 kN.

FILCOTEN® Light mini NW 100 Renner

| NRF | NOBB | Art. nr | GTIN | Type | FILCOTEN light renne, mini | Fall % | Vekt kg | Høyde mm | Lengde mm | Bredde mm |
|---------|----------|----------|---------------|------|----------------------------|--------|---------|----------|-----------|-----------|
| 3000258 | 46728405 | 10110000 | 9008089000011 | mini | FILCOTEN light NW100 | 0 % | 7,7 | 55 | 1000 | 126 |
| 3000259 | 46729374 | 10110070 | 9008089000028 | mini | FILCOTEN light NW100 | 0 % | 6,1 | 55 | 1000 | 126 |

FILCOTEN® Light NW 100

Lengde : 500 mm - 1000 mm

Bredde: 126 mm

Nominell bredde: 100 mm

Høyde: 115 mm - 165 mm

Vekt uten rist: 5,4 kg - 16 kg

Med- eller uten fall

FILCOTEN® Light avvanningsrenner er velegnede for bruksområder med belastningsklasse opp til C 250 kN.

FILCOTEN® Light Renner NW 100

| NRF | NOBB | Art. nr | GTIN | Type | FILCOTEN ligh renne | Fall % | Vekt kg | Høyde mm | Lengde mm | Bredde mm |
|---------|----------|----------|---------------|----------|--------------------------|--------|---------|----------|-----------|-----------|
| 3000714 | 49134975 | 10311000 | 9008089012434 | 100/0 | FILCOTEN light, No. 0, | 0 % | 10,7 | 115 | 1000 | 126 |
| 3000718 | 49135312 | 10311061 | 9008089012571 | 100/5-0 | FILCOTEN light, No. 5-0 | 0 % | 13,4 | 140 | 1000 | 126 |
| 3000719 | 49135338 | 10311062 | 9008089012588 | 100/10-0 | FILCOTEN light, No. 10-0 | 0 % | 16,0 | 165 | 1000 | 126 |
| 3000715 | 49134986 | 10311050 | 9008089012540 | 100/0 | FILCOTEN light, No. 0 | 0 % | 5,4 | 115 | 500 | 126 |
| 3000716 | 49134994 | 10311051 | 9008089012540 | 100/5-0 | FILCOTEN light, No. 5-0 | 0 % | 6,8 | 140 | 500 | 126 |
| 3000717 | 49135304 | 10311052 | 9008089012564 | 100/10-0 | FILCOTEN light, No. 10-0 | 0 % | 8,1 | 165 | 500 | 126 |
| 3000721 | 49135361 | 10311070 | 9008089012595 | 101/0 | FILCOTEN light, No. 0 | 0 % | 10,6 | 115 | 1000 | 126 |
| 3000722 | 49135395 | 10311071 | 9008089012601 | 101/5-0 | FILCOTEN light, No. 5-0 | 0 % | 13,4 | 140 | 1000 | 126 |
| 3000723 | 49135425 | 10311072 | 9008089012618 | 101/10-0 | FILCOTEN light, No. 10-0 | 0 % | 16,0 | 165 | 1000 | 126 |
| 3000724 | 49135433 | 10311001 | 9008089012441 | 100/1 | FILCOTEN light, No. 1 | 0,5 % | 11,1 | 120 | 1000 | 126 |
| 3000725 | 49135520 | 10311002 | 9008089012458 | 100/2 | FILCOTEN light, No. 2 | 0,5 % | 11,6 | 125 | 1000 | 126 |
| 3000726 | 49135565 | 10311003 | 9008089012465 | 100/3 | FILCOTEN light, No. 3 | 0,5 % | 12,1 | 130 | 1000 | 126 |
| 3000727 | 49135584 | 10311004 | 9008089012472 | 100/4 | FILCOTEN light, No. 4 | 0,5 % | 12,7 | 135 | 1000 | 126 |
| 3000728 | 49135603 | 10311005 | 9008089012489 | 100/5 | FILCOTEN light, No. 5 | 0,5 % | 13,2 | 140 | 1000 | 126 |
| 3000729 | 49135618 | 10311006 | 9008089012489 | 100/6 | FILCOTEN light, No. 6 | 0,5 % | 13,6 | 145 | 1000 | 126 |
| 3000731 | 49135622 | 10311007 | 9008089012502 | 100/7 | FILCOTEN light, No. 7 | 0,5 % | 14,0 | 150 | 1000 | 126 |
| 3000732 | 49135637 | 10311008 | 9008089012519 | 100/8 | FILCOTEN light, No. 8 | 0,5 % | 14,4 | 155 | 1000 | 126 |
| 3000733 | 49135641 | 10311009 | 9008089012526 | 100/9 | FILCOTEN light, No. 9 | 0,5 % | 14,9 | 160 | 1000 | 126 |
| 3000734 | 49135656 | 10311010 | 9008089012533 | 100/10 | FILCOTEN light, No. 10 | 0,5 % | 15,5 | 165 | 1000 | 126 |

FILCOTEN® Light NW 100- Rister og Spaltetopp

| NRF | NOBB | Art. nr | GTIN | Rister for FILCOTEN light | Slot-/mesh- with mm | Materiale | Belastnings-klasse | Vekt kg | Lengde mm | Bredde mm | Høyde mm |
|---------|----------|----------|---------------|--|---------------------|------------|--------------------|---------|-----------|-----------|----------|
| 3000175 | 44722186 | 17010200 | 9008089000233 | Spalterist | SW 8/85 | Galv. stål | A 15 | 1,6 | 1 000 | 124 | 2 |
| 3000176 | 44722485 | 17010201 | 9008089000240 | Spalterist | SW 8/85 | Galv. stål | A 15 | 0,8 | 500 | 124 | 2 |
| 3000353 | 48235600 | 17010300 | 9008089000271 | Spalterist - på forespørsel | SW 8/85 | Rustfritt | A 15 | 1,6 | 1000 | 124 | 2 |
| 3000354 | 48235600 | 17010301 | 9008089000288 | Spalterist - på forespørsel | SW 8/85 | Rustfritt | A 15 | 0,8 | 500 | 124 | 2 |
| 3000177 | 44722523 | 17010210 | 9008089000257 | Gitterrist | MW 30/10 | Galv. stål | B 125 | 2,6 | 1 000 | 124 | 2 |
| 3000219 | 48235626 | 17010211 | 9008089000264 | Gitterrist | MW 30/10 | Galv. stål | B 125 | 1,3 | 500 | 124 | 2 |
| 3000355 | 48235634 | 17010310 | 9008089000295 | Gitterrist - på forespørsel | MW 30/10 | Rustfritt | B 125 | 2,6 | 1 000 | 124 | 2 |
| 3000356 | 48235645 | 17010311 | 9008089000301 | Gitterrist - på forespørsel | MW 30/10 | Rustfritt | B 125 | 1,3 | 500 | 124 | 2 |
| 3000174 | 44722054 | 17010100 | 9008089000226 | Rist m/ gittermønster | MW 15/25 | Støpejern | C 250 | 2,6 | 500 | 124 | 5 |
| - | - | 17010150 | 9008089006365 | Rist m/ gittermønster - KTL-behandlet | MW 15/25 | Støpejern | C 250 | 2,6 | 500 | 124 | 5 |
| - | - | 17110205 | 9008089012380 | Spaltetopp, asymmetrisk | SW 18 | Galv. stål | A 15 | 3,8 | 1 000 | 124 | 132 |
| - | - | 17110206 | 9008089012397 | Spaltetopp, asymmetrisk | SW 18 | Galv. stål | A 15 | 1,9 | 500 | 124 | 132 |
| 3000367 | 48236625 | 17110213 | 9008089000769 | Spaltetopp, asymmetrisk | SW 18, SH 110 | Galv. stål | C 250 | 5,7 | 1 000 | 126 | 132 |
| - | - | 17110214 | 9008089000776 | Spaltetopp, asymmetrisk | SW 18 | Galv. stål | C 250 | 1,4 | 500 | 126 | 132 |
| - | - | 17110223 | 9008089000806 | Spaltetopp, asymmetrisk | SW 18 | Galv. stål | D 400 | 4,4 | 1 000 | 126 | 132 |
| - | - | 17110224 | 9008089000813 | Spaltetopp, asymmetrisk | SW 18 | Galv. stål | D 400 | 3,0 | 500 | 126 | 132 |
| - | - | 17110293 | 9008089000974 | Inspeksjonsboks for vedlikehold, asymmetrisk. (light og light mini) | SH 110 | Galv. stål | D 400 | 4,5 | 500 | 126 | 132 |
| - | - | 17110305 | 9008089019150 | Spaltetopp, asymmetrisk (light og light mini) | SW 18 | Rustfritt | A 15 | 3,8 | 1 000 | 124 | 132 |
| - | - | 17110306 | 9008089000851 | Spaltetopp, asymmetrisk (light og light mini) | SW 18 | Rustfritt | A 15 | 1,9 | 500 | 124 | 132 |
| - | - | 17110313 | 9008089000882 | Spaltetopp, asymmetrisk (light og light mini) | SW 18, | Rustfritt | C 250 | 5,7 | 1 000 | 126 | 132 |
| - | - | 17110314 | 9008089000899 | Spaltetopp, asymmetrisk (light og light mini) | SW 18 | Rustfritt | C 250 | 1,2 | 500 | 126 | 132 |
| - | - | 17115323 | 9008089001247 | Spaltetopp, asymmetrisk (light og light mini) | SW 18, SH 110 | Rustfritt | D 400 | 8,8 | 1 000 | 180 | 132 |
| - | - | 17115324 | 9008089001254 | Spaltetopp, asymmetrisk (light og light mini) | SW 18, SH 110 | Rustfritt | D 400 | 4,6 | 500 | 180 | 132 |
| - | - | 17110393 | 9008089001339 | Inspeksjonsboks for vedlikehold, asymmetrisk. (light og light mini). | SH 110 | Rustfritt | D 400 | 4,5 | 500 | 126 | 132 |

FILCOTEN® Light mini og Light NW 100 - Tilbehør

| NRF | NOBB | Art. nr | GTIN | Tilbehør FILCOTEN light NW100 | Materiale | Vekt kg | Lengde mm | Bredde mm | Høyde mm |
|---------|----------|----------|---------------|--|------------------|---------|-----------|-----------|----------|
| 3000214 | 48019474 | 10310093 | 9008089002541 | FILCOTEN light sandfang, med utløp og pakning DN100 | FILCOTEN | 24,9 | 500 | 140 | 500 |
| 3000217 | 47464132 | 22515 | 9008089225162 | Slamspann for sandfang, plast light, tec, pro | Plast | 0,2 | 385 | 92 | 112 |
| 3000476 | 48267497 | 30019 | 9008089300197 | Vannlås for bunnavløp DN 100, | Plast | 0,2 | 0,0 | 0,0 | 0,0 |
| 3000261 | 46732436 | 19010200 | 9008089000318 | Tett endevegg (light mini) | Galvanisert stål | 0,1 | - | 126 | 80 |
| 3000737 | - | 19010230 | 9008089027810 | Tett endevegg (light No. 0-10, tec No. 0-10) | Galvanisert stål | 0,2 | 1,5 | 128 | 185 |
| 3000735 | - | 19010232 | 9008089027858 | Endevegg med utløp, (light No. 0-10) | Galvanisert stål | 0,3 | 51,5 | 128 | 185 |
| 3000369 | 48236663 | 17110280 | 9008089001346 | Frontvegg NW 100 og NW 150, variabel høyde 80 - 200 | Galvanisert stål | 0,1 | 21 | 120 | 200 |
| - | - | 19010330 | 9008089027827 | Tett endevegg NW 100. (light, tec, pro No. 0-10) | Rustfritt stål | 0,26 | 1,5 | 128 | 185 |
| - | - | 19010332 | 9008089027865 | Endevegg NW 100 m/ utløp DN 100. (light No. 0-10) | Rustfritt stål | 0,39 | 51,5 | 126 | 185 |
| - | - | 17110380 | 9008089001353 | Frontvegg NW 100 og NW 150, variabel høyde 80 - 200 | Rustfritt stål | 0,1 | 21 | 120 | 200 |
| 3000195 | 48235914 | 32067 | 9008089320676 | Patentert gitterlås for støpejernsrist gittermønster (light) | Støpejern | 0,1 | 82 | 20 | 16 |
| 3000358 | 48235933 | 32080 | 9008089320805 | Patentert gitterlås for gitterrist, (light) | Galvanisert stål | 0,1 | 82 | 20 | 16 |
| 3000212 | 48235952 | 32068 | 9008089320683 | Patentert skrulås for støpejernsrist, (light) | Støpejern | 0,1 | 25 | 20 | 7 |
| - | - | 37950 | 9008089379506 | Gitterinnlegg for spaltetopp SW 18 8/8 | Galvanisert stål | 0,1 | 1 000 | 18 | 10 |
| - | - | 37951 | 9008089379513 | Gitterinnlegg for spaltetopp SW 18 8/8 | Galvanisert stål | 0,2 | 500 | 18 | 10 |
| 3000695 | 48395162 | 37956 | 9008089379568 | Gitterinnlegg for spaltetopp SW 18 8/8 | Rustfritt stål | 0,1 | 1 000 | 18 | 10 |

FILCOTEN® Light NW 150

Lengde : 500 mm - 1000 mm

Bredde: 180 mm

Nominell bredde: 150 mm

Høyde: 150 mm

Vekt uten rist: 9,3 kg - 18,6 kg

Med- eller uten fall

FILCOTEN® Light avvanningsrenner er velegnede for bruksområder med belastningsklasse opp til C 250 kN.

FILCOTEN® Light Renner NW 150

| NRF | NOBB | Art. nr | GTIN | Type | FILCOTEN light renne | Fall % | Høyde mm | Vekt kg | Lengde mm | Bredde mm |
|---------|----------|----------|---------------|-------|-----------------------|--------------|----------|---------|-----------|-----------|
| 3000168 | 44718705 | 10315000 | 9008089000554 | 150/0 | FILCOTEN light, No. 0 | 0 % | 150 | 18,6 | 1000 | 180 |
| 3000169 | 44718713 | 10315050 | 9008089000561 | 150/0 | FILCOTEN light, No. 0 | 0 % | 150 | 9,3 | 500 | 180 |
| 3000359 | 48236046 | 10315070 | 9008089000653 | 151/0 | FILCOTEN light, No. 0 | 0 % / DN 110 | 150 | 17,7 | 1000 | 180 |

FILCOTEN® Light NW 150 - Rister og Spaltetopp

| NRF | NOBB | Art. nr | GTIN | Rister for FILCOTEN light | Slot-/mesh- with mm | Materiale | Belastnings-klasse | Vekt kg | Lengde mm | Bredde mm | Høyde mm |
|---------|----------|----------|---------------|---|---------------------|-------------|--------------------|---------|-----------|-----------|----------|
| 3000361 | 48236065 | 17015200 | 9008089000578 | Spalterist | SW 8/130 | Galvanisert | A 15 | 2,9 | 1000 | 178 | 2 |
| 3000362 | 48236073 | 17015201 | 9008089000585 | Spalterist | SW 8/130 | Galvanisert | A 15 | 1,5 | 500 | 178 | 2 |
| 3000179 | 44723204 | 17015210 | 9008089000592 | Gitterrist | MW 30/10 | Galvanisert | B 125 | 4,6 | 1000 | 178 | 20 |
| 3000181 | 44723223 | 17015211 | 9008089000608 | Gitterrist | MW 30/10 | Galvanisert | B 125 | 2,3 | 500 | 178 | 20 |
| 3000178 | 44723098 | 17015100 | 9008089000615 | Gitterrist | MW 15/28 | Støpejern | C 250 | 4,6 | 500 | 178 | 20 |
| 3000381 | 48236958 | 17115213 | 9008089001087 | Spaltetopp, asymmetrisk (light og light mini) | SW 18, SH 110 | Galvanisert | C 250 | 6,2 | 1000 | 180 | 132 |
| 3000372 | 48236720 | 17115214 | 9008089001094 | Spaltetopp, asymmetrisk (light og light mini) | SW 18, SH 110 | Galvanisert | C 250 | 2,4 | 500 | 180 | 132 |
| 3000375 | 48236773 | 17115313 | 9008089001209 | Spaltetopp, asymmetrisk (light og light mini) | SW 18, SH 110 | Rustfritt | C 250 | 6,2 | 1000 | 180 | 132 |
| 3000376 | 48236837 | 17115314 | 9008089001216 | Spaltetopp, asymmetrisk (light og light mini) | SW 18, SH 110 | Rustfritt | C 250 | 2,4 | 500 | 180 | 132 |
| - | - | 17115223 | 9008089001124 | Spaltetopp, asymmetrisk (light og light mini) | SW 18, SH 110 | Galvanisert | D 400 | 7,5 | 1000 | 180 | 132 |
| - | - | 17115224 | 9008089001131 | Spaltetopp, asymmetrisk (light og light mini) | SW 18, SH 110 | Galvanisert | D 400 | 3,5 | 500 | 180 | 132 |
| - | - | 17115323 | 9008089001247 | Spaltetopp, asymmetrisk (light og light mini) | SW 18, SH 110 | Rustfritt | D 400 | 8,8 | 1000 | 180 | 132 |
| - | - | 17115324 | 9008089001254 | Spaltetopp, asymmetrisk (light og light mini) | SW 18, SH 110 | Rustfritt | D 400 | 4,6 | 500 | 180 | 132 |
| 3000377 | 48236720 | 17115293 | 9008089001339 | Inspeksjonsboks, asymmetrisk. (light og light mini) | SH 110 | Galvanisert | D 400 | 5,2 | 500 | 180 | 132 |
| 3000375 | 48394564 | 17115393 | 9008089001292 | Inspeksjonsboks, asymmetrisk. (light og light mini) | SH 110 | Rustfritt | D 400 | 6,2 | 500 | 180 | 132 |

FILCOTEN® Light NW 150 - Tilbehør

| NRF | NOBB | Art. nr | GTIN | Tilbehør FILCOTEN light NW100 | Materiale | Vekt kg | Lengde mm | Bredde mm | Høyde mm |
|---------|----------|----------|---------------|--|------------------|---------|-----------|-----------|----------|
| 3000213 | 48236092 | 10315091 | 9008089002572 | FILCOTEN light sandfang, med utløp og pakning DN100 | FILCOTEN | 45,0 | 500 | 195 | 650 |
| 3000207 | 48769893 | 22516 | 9008089225162 | Slamspann for sandfang, plast light, tec, pro | Plast | 0,26 | 430 | 138 | 125 |
| 3000411 | 48236122 | 30030 | 9008089300302 | Luktspørre av PVC-avløpsrør 160mm - for sandfang | Plast | 3,9 | | | |
| - | - | 19015230 | 9008089027872 | Tett endevegg, (light, tec, pro 0-10, pro mini H 170) | Galvanisert | 0,33 | 1,3 | 180 | 260 |
| - | - | 19015232 | 9008089027919 | Endevegg, med utløp DN 100, (light, tec) | Galvanisert | 0,54 | 46,3 | 180 | 150 |
| - | - | 19015330 | 9008089027889 | Tett endevegg. (light, tec, pro No. 0-10; pro mini H: 170) | Rustfritt | 0,33 | 1,3 | 180 | 260 |
| - | - | 19015331 | 9008089027902 | Endevegg m/ utløp. (tec, pro No. 0-10; pro mini H: 170) | Rustfritt | 0,59 | 51,5 | 180 | 260 |
| - | - | 19015332 | 9008089027926 | Endevegg m/ utløp DN 100. (light No. 0-10) | Rustfritt | 0,39 | 46,3 | 180 | 150 |
| 3000195 | 48235914 | 32067 | 9008089320676 | Patentert gitterlås for støpejernsrist gittermønster (light) | Støpejern | 0,1 | 82,0 | 20,0 | 16,0 |
| 3000358 | 48235933 | 32080 | 9008089320805 | Patentert gitterlås for gitterrist, (light) | Galvanisert stål | 0,1 | 82,0 | 20,0 | 16,0 |
| 3000212 | 48235952 | 32068 | 9008089320683 | Patentert skrulås for støpejernsrist, (light) | Støpejern | 0,1 | 25,0 | 20,0 | 7,0 |

