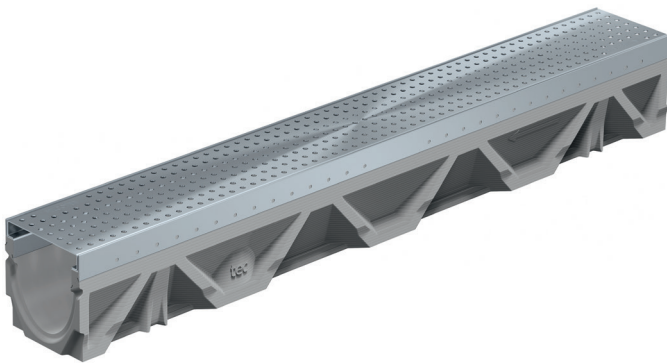


- Optimal maskinell tilpasning av rammen mot overflaten på rennen.
- Ristene festes lett og enkelt ved hjelp av et klipssystem.
- Et tyverisikringsystem forhindrer fjerning av ristene og hindrer hærverk (tilleggsutstyr).
- Belastningsklasse A-15 - C 250.

Filcoten® Avvanningsrenne Tec og Tec Mini

Filcoten® Tec NW 100



- ❄ **FILCOTEN® self**
(Uten ramme)
- ❄ **FILCOTEN® light**
(Uten ramme)
- ❄ **FILCOTEN® tec**
(med galvanisert stålramme).
- ❄ **FILCOTEN® pro**
(med ramme i galvanisert eller rustfritt stål og støpejern)

FILCOTEN® er solide og stabile, men svært lette avvanningsrenner, produsert av fiberforsterket betongkompositt. En miljøvennlig og ressurseffektiv avvanningsrenne med en rekke ulike bruksområder.

FILCOTEN® Tec har en spesiell utforming med galvaniserte eller rustfri kantprofiler.

FILCOTEN® Tec avvanningsrenner er ideelle for fotgjengertilpassede områder, som parker, sport- og fritidsanlegg, parkeringsanlegg og lignende flater.

FILCOTEN® Tec finnes i en standardversjon og i en miniversjon (kun i NW100), som har lavere konstruksjonshøyde

FILCOTEN® Tec NW 100 mini

Lengde : 1000 mm

Bredde: 132 mm

Nominell bredde: 100 mm

Høyde: 80 mm

Vekt uten rist: 8,8 kg

Med galvaniserte rammer

FILCOTEN® Tec mini avvanningsrenner er velegnede for bruksområder med belastningsklasse opp til E 600 kN.

FILCOTEN® Tec NW 100 mini - Galvaniserte rammer uten fall

NRF	NOBB	Art. nr	GTIN	FILCOTEN tec renne mini	Fall %	Vekt kg	Lengde mm	Bredde mm	Høyde mm
3000273	46728360	10210201	9008089001421	FILCOTEN tec mini	0 %	8,8	1000	132	80
3000274	4672860	10210271	9008089002602	FILCOTEN tec mini med utløp DN 110	0 %	8,8	1000	132	80

FILCOTEN® Tec NW 100

Lengde : 500- 1000 mm

Bredde: 132 mm

Nominell bredde: 100 mm

Høyde: 135 mm - 185 mm

Vekt uten rist: 9,7 kg - 26,1 kg

Med galvaniserte rammer

Med- eller uten fall

FILCOTEN® Tec avvanningsrenner er velegnede for bruksområder med belastningsklasse opp til C 250 kN.

FILCOTEN® Tec NW 100 - Galvanisert ramme uten fall

NRF	NOBB	Art. nr	GTIN	Type	FILCOTEN tec renne	Fall %	Vekt kg	Lengde mm	Bredde mm	Høyde mm
3000172	44720972	10410200	9008089001469	100/0	FILCOTEN tec, No. 0	0 %	13,1	1000	132	135
3000173	44721085	10410250	9008089001476	100/0	FILCOTEN tec, No. 0	0 %	6,6	500	132	135
-	-	10410251	9008089021672	100/5-0	FILCOTEN tec, No.5-0	0 %	8,1	500	132	160
-	-	10410252	9008089021979	100/10-0	FILCOTEN tec, No. 10-0	0 %	9,4	500	132	185
3000182	44721475	10410261	9008089001483	100/5-0	FILCOTEN tec, No.5-0	0 %	15,0	1000	132	160
3000385	48236962	10410262	9008089001490	100/10-0	FILCOTEN tec, No. 10-0	0 %	16,9	1000	132	185
3000271	48236977	10410270	9008089001506	101/0	FILCOTEN tec, No. 0, med utløp DN 100	0 %	13,1	1000	132	135
3000386	48236981	10410271	9008089001513	101/5-0	FILCOTEN tec, No. 5-0, med utløp DN 100	0 %	15,0	1000	132	160
3000387	48236996	10410272	9008089001520	101/10-0	FILCOTEN tec, No. 10-0, med utløp DN 100	0 %	16,9	1000	132	185

FILCOTEN® Tec NW 100 - Galvanisert ramme med fall

NRF	NOBB	Art. nr	GTIN	Type	FILCOTEN tec renne, med 0,5% fall	Fall %	Vekt kg	Lengde mm	Bredde mm	Høyde mm
3000283	48237000	10410201	9008089001537	100/1	FILCOTEN tec, galvanisert ramme No. 1	0,5 %	13,3	1000	132	140
3000284	48237015	10410202	9008089001544	100/2	FILCOTEN tec, galvanisert ramme No. 2	0,5 %	13,7	1000	132	145
3000285	48237026	10410203	9008089001551	100/3	FILCOTEN tec, galvanisert ramme No. 3	0,5 %	14,0	1000	132	150
3000286	48237034	10410204	9008089001568	100/4	FILCOTEN tec, galvanisert ramme No. 4	0,5 %	14,4	1000	132	155
3000287	48238222	10410205	9008089001575	100/5	FILCOTEN tec, galvanisert ramme No. 5	0,5 %	14,8	1000	132	160
3000288	48238540	10410206	9008089001582	100/6	FILCOTEN tec, galvanisert ramme No. 6	0,5 %	15,2	1000	132	165
3000289	48239826	10410207	9008089001599	100/7	FILCOTEN tec, galvanisert ramme No. 7	0,5 %	15,6	1000	132	170
3000291	48239834	10410208	9008089001605	100/8	FILCOTEN tec, galvanisert ramme No. 8	0,5 %	15,9	1000	132	175
3000292	48239845	10410209	9008089001612	100/9	FILCOTEN tec, galvanisert ramme No. 9	0,5 %	16,3	1000	132	180
3000293	48241915	10410210	9008089001629	100/10	FILCOTEN tec, galvanisert ramme No. 10	0,5 %	16,7	1000	132	185

FILCOTEN® Tec NW 100 Rister

NRF	NOBB	Art. nr	GTIN	Rister til FILCOTEN tec. Rister til Filcoten tec passer også til Filcoten pro.	Slot-/mesh- with mm	Materiale	Belastning	Vekt kg	Lengde mm	Bredde mm	Høyde mm
3000391	48242040	17010202	9008089001834	Spalterist	SW 8/80	Galvanisert	A 15	1,5	1000	122	20
3000392	48242055	17010203	9008089001841	Spalterist	SW 8/80	Galvanisert	A 15	0,8	500	122	20
3000696	48393993	17010206	9008089006433	Spalterist (tec, pro)	SW 8/80	Galvanisert	C 250	4,5	1000	122	20
3000697	48394004	17010207	9008089006440	Spalterist (tec, pro)	SW 8/80	Galvanisert	C 250	2,2	500	122	20
3000698	48394125	17010306	9008089009342	Spalterist (tec, pro)	SW 8/80	Rustfritt	C 250	4,5	1000	122	20
3000699	48394133	17010307	9008089009359	Spalterist (tec, pro)	SW 8/80	Rustfritt	C 250	2,2	500	122	20
3000393	48242085	17010204	9008089002329	Perforet rist	Ø 6,5	Galvanisert	A 15	1,9	1000	122	20
3000398	48242112	17010205	9008089002336	Perforet rist	Ø 6,5	Galvanisert	A 15	1,0	500	122	20
3000705	48394496	17010228	9008089009366	Perforet rist	Ø 6,5	Galvanisert	C 250	3,3	1000	122	20
3000706	48394500	17010229	9008089009373	Perforet rist	Ø 6,5	Galvanisert	C 250	1,7	500	122	20
3000701	48394432	17010328	9008089009380	Perforet rist (tec, pro)	Ø 6,5	Rustfritt	C 250	3,3	1000	122	20
3000702	48394443	17010329	9008089009397	Perforet rist (tec, pro)	Ø 6,5	Rustfritt	C 250	1,7	500	122	20
3000209	48242138	17010220	9008089001872	Gitterrist	MW 30/10	Galvanisert	B 125	2,8	1000	122	20
3000211	48242142	17010221	9008089001889	Gitterrist	MW 30/10	Galvanisert	B 125	1,4	500	122	20
3000188	44722580	17010222	9008089001896	Gitterrist	MW 30/10	Galvanisert	C 250	3,3	1000	122	20
3000189	44722644	17010223	9008089001902	Gitterrist	MW 30/10	Galvanisert	C 250	1,6	500	122	20
3000709	48394515	17010402	9008089009427	Rist i kunststoff m/ "Fix-locking" låsesystem	Ø 8,0	Polyamid	C 250	1,1	500	123	20
3000187	44721804	17010101	9008089001827	Langstav	MW 29/13	Polyamid	C 250	3,2	500	122	20

FILCOTEN® Tec NW 100 og tec mini - Tilbehør

NRF	NOBB	Art. nr	GTIN	Tilbehør FILCOTEN tec NW100	Vekt kg	Lengde mm	Bredde mm	Høyde mm
3000218	47464094	10410291	9008089002558	FILCOTEN tec, sandfang galvanisert ramme, m/ utløp og pakning DN100	24,0	500	144	500
3000217	47464132	22515	9008089225155	Slamspann for sandfang NW100, plast light, tec, pro	0,2	385	92	112
3000476	48267497	30019	9008089300197	Vannlås for bunnavløp DN 110,	0,2	-	-	-
3000261	46732436	10910200	9008089000318	Tett endevegg, galvanisert tec No. 0-10 (light mini + tec mini, pro mini)	0,1	1,3	126	80
3000737	-	19010230	9008089027810	Tett endevegg galvanisert(light No. 0-10, tec No. 0-10)	0,2	1,5	128	185
3000736	-	19010231	9008089027834	Endevegg, med utløp DN 100, galvanisert No. 0-10	0,4	51,5	130	185
-	-	19010330	9008089027827	Tett endevegg NW 100. Rustfritt stål (light, tec, pro No. 0-10)	0,26	1,5	128	185
-	-	19010331	9008089027841	Endevegg m/ utløp DN 100. Rustfritt stål. (tec, pro, No. 0-10)	-	-	-	-
3000269	48259415	32087	9008089320874	Låseenhet for rist for å hindre skader og tyveri, (tec, pro)	0,0	105	22	25