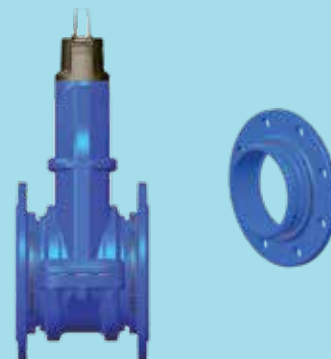


Ulefos Esco sluseventil AQ1 med løslens

Serienr. 20-21

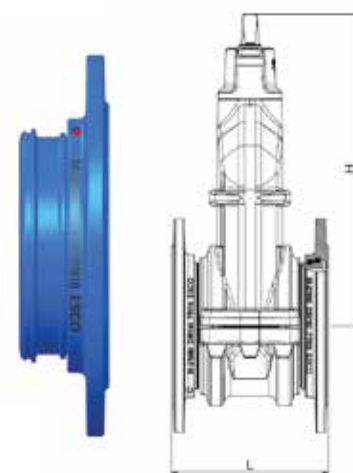
Bruksområde og spesielle egenskaper

- Bruksområde: Drikkevann
- Spindel i rustfritt stål AISI420
- Sluse i syrefast stål
- Fiberarmert tetningsinnsats (TPR)
- Doble o-ringer i pakningsholder
- Flexibel
- Perfekt ved utskiftning av ventiler i kummer.
- Ventilen er perfekt ved utbytte av ventil i ledningsnett.
- Gir fleksibilitet og plass til å montere pakning og tar opp små justeringer ved hjelp av vårt nye løslenssystem

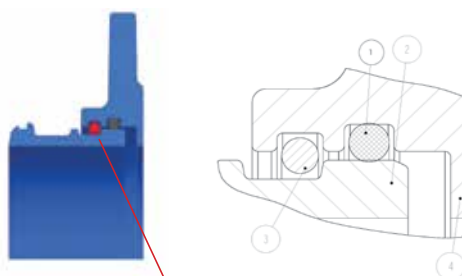


Teknisk beskrivelse

- Trykkklasse: PN 16, flenser med standardboring PN 10
- Testtrykk : Åpen sluse 24 bar. Lukket sluse 21 bar
- Design og teststandarder: EN1074-1/2, NS-EN12516-3, EN1092-2
- Dekseltilkobling: Sylindrhodeskruer, isolerte med tropevoks
- Spindel: Ikke-stigende. Med konisk firkant i henhold til DIN 87303.
- Maks arbeidstemperatur: 50 °C
- For drikkevann 20 °C
- Byggelengder: se tabell under
- Overflatebelegg : Epoxy, tykkelse minimum 250 µm med korrosjonsbeskyttende egenskaper i henhold til GSK-standard RAL- GZ 662 (DIN 30677-2).
Farge: Blå, RAL 5017.



Materialspesifikasjon:		
Pos	Detalj	Materialer
1	O-ring	EPDM
2	Flensespiss	EN1563 GJS 500-7
3	Låsering	POM C
4	Løslens	EN1563 GJS 500-7



OBS: Låsering (3) må ikke fjernes. Da vil flensen løsne

Ventilen leveres i korteste lengde og justeres inntil lengste oppgitte mål i tabellene.

AQ-704 AQ m/løslens F4

NRF nr	Boring	DN mm	H mm	L mm	Vekt kg	Ulefos nr.	NRF nr
5505534	PN10/16	80	297	172 - 180	17,2	4704 111 00 080 0	5505534
5505535	PN10/16	100	331	180 - 190	21,6	4704 111 00 100 0	5505535
5505536	PN10/16	150	418	200 - 210	33,6	4704 111 00 150 0	5505536
5505537	PN10	200	573	220 - 230	54,2	4704 111 00 200 0	5505537
5505538	PN16	200	573	220 - 230	54,2	4704 111 00 201 0	5505538

Ulefos AS påtar seg ikke ansvar for eventuelle feil i sine datablader, brosjyrer eller annet trykket materiale. Ulefos AS forbeholder seg rett til konstruksjonsendringer av sine produkter uten forvarsel. Dette gjelder også produkter som inngår i allerede definerte ordre under forutsetning av at avtalte spesifikasjoner ikke endres. Samtlige varemerker i dette materialet er respektive firma sin eiendom.

Ulefos Esco sluseventil AQ1 med løslens

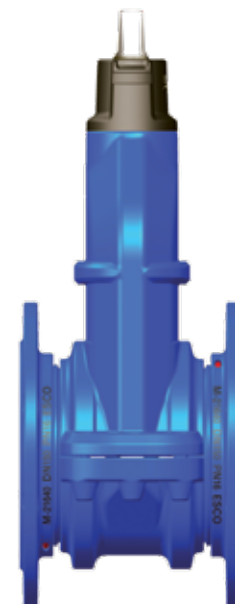
Serienr.. 20-21

AQ-705 AQ m/løslens F5

NRF nr	Boring	DN mm	H mm	L mm	Vekt kg	Ulefos nr.
5505539	PN10/16	80	297	272 - 280	23	4705 111 00 080 0
5505541	PN10/16	100	331	290 - 300	25	4705 111 00 100 0
5505542	PN10/16	150	418	340 - 350	42	4705 111 00 150 0
5505543	PN10	200	573	390 - 400	76	4705 111 00 200 0
5505544	PN16	200	573	390 - 400	76	4705 111 00 201 0

AQ-706 AQ m/løslens NKF byggelengde

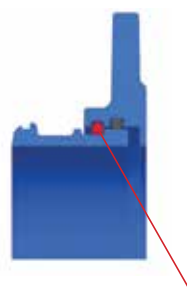
NRF nr	Boring	DN mm	H mm	L mm	Vekt kg	Ulefos nr.
5505545	PN10/16	80	297	192 - 200	22	4706 111 00 080 0
5505546	PN10/16	100	331	212 - 222	23,5	4706 111 00 100 0
5505547	PN10/16	150	418	276 - 286	40	4706 111 00 150 0
5505548	PN10	200	573	320 - 330	73	4706 111 00 200 0
5505549	PN16	200	573	320 - 330	73	4706 111 00 201 0



Produktet finnes også i VL utførelse.

AQ-708 AQ m/løslens BS byggelengde

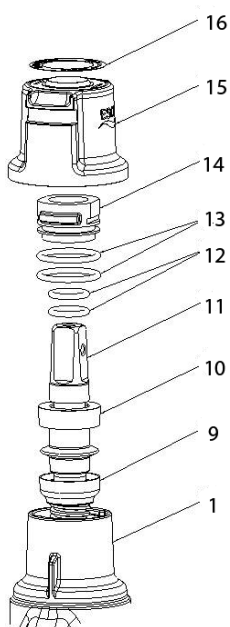
NRF nr	Boring	DN mm	H mm	L mm	Vekt kg	Ulefos nr.
5505826	PN10/16	80	297	195 - 203	22	4708 111 00 080 0
5505827	PN10/16	100	331	219 - 229	23,5	4708 111 00 100 0
5505828	PN10/16	150	418	257 - 267	40	4708 111 00 150 0
5505829	PN10	200	573	282 - 292	73	4708 111 00 200 0
5505831	PN16	200	573	282 - 292	73	4708 111 00 201 0



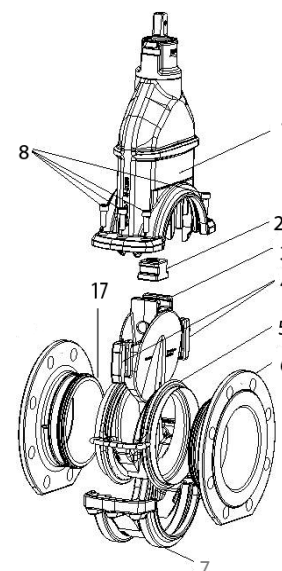
OBS: Låsering (3) må ikke fjernes. Da vil flensen løsne

Ulefos Esco sluseventil AQ1 med løsfrens

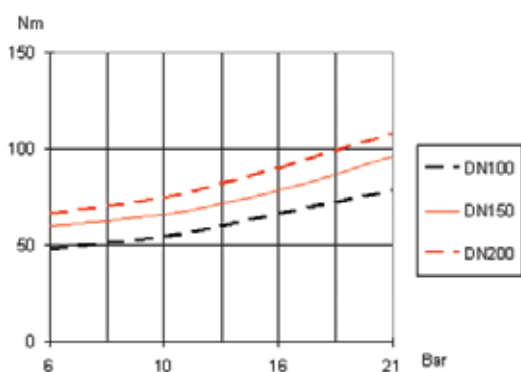
Serienr.. 20-21



Pos	Detalj	Materialliste Aquosus® senterdel
1	Ventilhus	EN1563-EN-GJS 500-7
2	Spindelmutter	Avsinkningsbestandig messing CW511L (Alt. AISI 904L for Duplex)
3	Sluse	AISI 316
4	Glidebrikker sluseport	POM
5	Tetningsinnsats	TPR - Termoplastisk Gummi-PP
6	Løsfrens	EN1563-EN-GJS 500-7
7	Bunndeksel	EN1563-EN-GJS 500-7
8	Bolter	St 8.8 DIN912
9	Nedre glidelager	POM
10	Øvre glidelager	POM
11	Spindel	AISI 420 (Alternativt AISI 316 eller Duplex 22 CR (EN 1.4462)
12	O-ringer	Gummi EPDM
13	O-ringer	Gummi EPDM
14	Pakningsholder	Avsinkningsbestandig messing CW511L (alt AISI 904L for Duplex)
15	Plast topp	PP
16	Klistremerke	Blå for h.lukkende , rød for venstre-lukkende.
17	O-ring	Gummi EPDM



Karakteristikk



DN	Ant. om-dreiningar	Maks. tillatt manøvernøymoment	Normalt manøvernøymoment
65	18	150 Nm	25 - 40 Nm
80	18	150 Nm	25 - 40 Nm
100	21	150 Nm	40 - 50 Nm
150	32	225 Nm	45 - 55 Nm
200	41	300 Nm	50 - 60 Nm

Dersom ventilen ikke stenger ved maks moment bør det sjekkes for mulige feil, f.eks.fremmedlegemer i ventilen Se FDV dokumentasjon.

Monteringsmuligheter



Anbefalt



Mulig



Mulig



Anbefales ikke