

Flensekryss og Flense T-rør med forankringsører

Duktilt støpejern

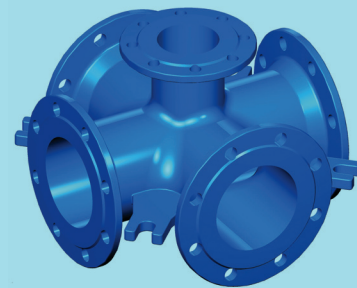
Serienr. 12-02

Bruksområde og spesielle egenskaper

- Bruksområde: Vann, avløp og sjøvann
- Avrundede former sikrer god epoxybelegning
- Betydelig bedre bruddforlengelse enn gråjern
- God slagseighet
- Høy strekkfasthet
- Overflatebelegget (epoxy) har dokumentert lite groing og gode korrosjonsegenskaper
- GSK godkjent epoxy



S-8063 Flensekryss med forankringsører
 S-8065 Flense T-rør med forankringsører
 S-8463 Flensekryss med forankringsører PN 16
 S-8465 Flense T-rør med forankringsører PN 16



Teknisk beskrivelse

- Standarder: EN1092-2 -NS EN545
- Byggelengde: Se tabeller
- Trykkklasse: PN 16
- Flenser: PN10/16.
- Materiale: EN 1563-GJS-500-7
- Temperaturgrense: 50°C
- Overflatebelegg: Epoxy, tykkelse minimum 250 µm
Epoxybelegg i henhold til DIN 3476 og DIN 30677-2
Farge: Blå, RAL 5017.
- GSK standard: RAL - GZ 662

Montering

Se egne dokument for:
 [Montering og tiltrekking av flenser]
 [Flenser – anslutningsmål]

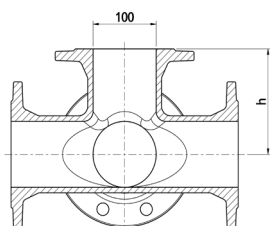
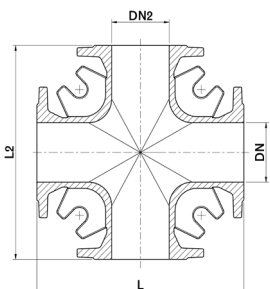
Ulefos AS påtar seg ikke ansvar for eventuelle feil i sine datablader, brosjyrer eller annet trykket materiale. Ulefos AS forbeholder seg rett til konstruksjonsendringer av sine produkter uten forvarsel. Dette gjelder også produkter som inngår i allerede definerte ordre under forutsetning av at avtalte spesifikasjoner ikke endres. Samtlige varemerker i dette materialet er respektive firma sin eiendom.

Flensekryss og Flense T-rør med forankringsører

Duktilt støpejern

Serienr. 12-02

S-8063 Flensekryss med forankringsører og brannventilavstikker

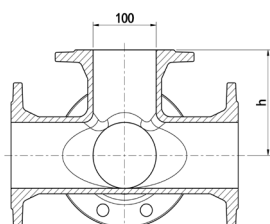
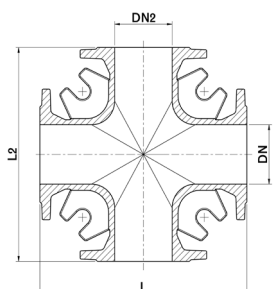
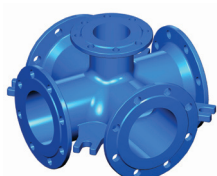


Flensekryss med brannventilavstikker og forankring

NRF nr.	DN x DN2 mm	Flense-boring	L mm	L2 mm	h mm	Vekt kg	Forankring	Ulefos nr.
2055171	100 x 100	PN10/16	360	360	160	34	Stjernebjønn 1	80631010
2055172	150 x 100	PN10/16	440	420	200	48	Stjernebjønn 2	80631510
2055174	150 x 150	PN10/16	440	440	200	55	Stjernebjønn 2	80631515
2055176	200 x 100	PN10	520	480	230	67	Stjernebjønn 3	80632010
2055178	200 x 150	PN10	520	500	230	71	Stjernebjønn 3	80632015
2055181	200 x 200	PN10	520	520	230	78	Stjernebjønn 3	80632020
2055182	250 x 100	PN10	700	550	255	102	Bjønn 4	80632510
2055184	250 x 150	PN10	700	600	255	108	Bjønn 4	80632515
2055186	250 x 200	PN10	700	650	255	118	Bjønn 4	80632520
2055188	250 x 250	PN10	700	700	255	128	Bjønn 4	80632525
2055191	300 x 100	PN10	800	600	280	126	Bjønn 4	80633010
2055192	300 x 150	PN10	800	650	280	133	Bjønn 4	80633015
2055194	300 x 200	PN10	800	700	280	142	Bjønn 4	80633020
2055196	300 x 250	PN10	800	750	280	152	Bjønn 4	80633025
2055198	300 x 300	PN10	800	800	280	168	Bjønn 4	80633030
2055001	400 x 400	PN 10	900	900	330	220	Bjønn 4	80634040

Konsoll type Bjønn (se eget datablad for styrkeklasser)

Konsoll type Stjernebjønn(se eget datablad). Max styrkeklasse 25 tonn



S-8463 Flensekryss med forankringsører og brannventilavstikker

Flensekryss med brannventilavstikker og forankring PN 16 boring

NRF nr.	DN x DN2 mm	Flense-boring	L mm	L2 mm	h mm	Vekt kg	Forankring	Ulefos nr.
2055379	200 x 100	PN16	520	480	230	67	Stjernebjønn 3	84632010
2055381	200 x 150	PN16	520	500	230	71	Stjernebjønn 3	84632015
2055382	200 x 200	PN16	520	520	230	78	Stjernebjønn 3	84632020
2055383	250 x 100	PN16	700	550	255	102	Bjønn 4	84632510
2055384	250 x 150	PN16	700	600	255	108	Bjønn 4	84632515
2055385	250 x 200	PN16	700	650	255	118	Bjønn 4	84632520
2055386	250 x 250	PN16	700	700	255	128	Bjønn 4	84632525
2055387	300 x 100	PN16	800	600	280	126	Bjønn 4	84633010
2055388	300 x 150	PN16	800	650	280	133	Bjønn 4	84633015
2055389	300 x 200	PN16	800	700	280	142	Bjønn 4	84633020
2055391	300 x 250	PN16	800	750	280	152	Bjønn 4	84633025
2055392	300 x 300	PN16	800	800	280	168	Bjønn 4	84633030
2055393	400 x 400	PN16	900	900	330	220	Bjønn 4	84634040

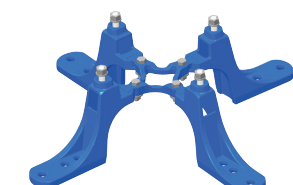
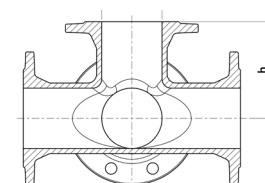
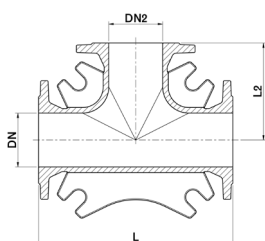
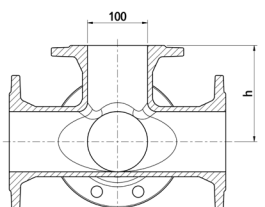
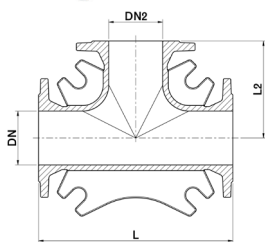
Konsoll type Bjønn (se eget datablad for styrkeklasser)

Konsoll type Stjernebjønn(se eget datablad). Max styrkeklasse 25 tonn

Flensekryss og Flense T-rør med forankringsører

Duktilt støpejern

Serienr. 12-02



S-8065 Flense T-rør med forankringsører og brannventilavstikker

Flense T-rør med brannventilavstikker og forankring								
NRF nr.	DN x DN2 mm	Flense-boring	L mm	L2 mm	h mm	Vekt kg	Forankring	Ulefos nr.
2055199	100 x 100	PN10/16	360	180	160	29	Stjernebjønn 3	80651010
2055672	150 x 100	PN10/16	440	210	200	45	Stjernebjønn 3	80651510
2055674	150 x 150	PN10/16	440	220	200	48	Stjernebjønn 3	80651515
2055676	200 x 100	PN10	520	240	230	63	Stjernebjønn 3	80652010
2055678	200 x 150	PN10	520	250	230	57	Stjernebjønn 3	80652015
2055681	200 x 200	PN10	520	260	230	65	Stjernebjønn 3	80652020
2055682	250 x 100	PN10	700	275	255	99	Bjønn 4	80652510
2055684	250 x 150	PN10	700	300	255	103	Bjønn 4	80652515
2055687	250 x 200	PN10	700	350	255	108	Bjønn 4	80652520
2055688	250 x 250	PN10	700	350	255	114	Bjønn 4	80652525
2055691	300 x 100	PN10	800	300	280	119	Bjønn 4	80653010
2055692	300 x 150	PN10	800	325	280	126	Bjønn 4	80653015
2055694	300 x 200	PN10	800	350	280	131	Bjønn 4	80653020
2055696	300 x 300	PN10	800	400	280	146	Bjønn 4	80653030
	400x400*	PN10	900	900	330	220	Bjønn 4	80654040

*400x400 Flense T er lik 400x400 flense kryss med 1 løp blindet med blindlokk, pakning og bolter.

Konsoll type Bjønn (se eget datablad for styrkeklasser)
Konsoll type Stjernebjønn(se eget datablad). Max styrkeklasse 25 tonn

S-8465 Flense T-rør med forankringsører og brannventilavstikker

Flense T-rør med brannventilavstikker og forankring PN 16 boring								
NRF nr.	DN x DN2 mm	Flense-boring	L mm	L2 mm	h mm	Vekt kg	Forankr.	Esco nr.
2055367	200 x 100	PN16	520	240	230	63	Stjernebjønn 3	84652010
2055368	200 x 150	PN16	520	250	230	57	Stjernebjønn 3	84652015
2055369	200 x 200	PN16	520	260	230	65	Stjernebjønn 3	84652020
2055371	250 x 100	PN16	700	275	255	99	Bjønn 4	84652510
2055372	250 x 150	PN16	700	300	255	103	Bjønn 4	84652515
2055373	250 x 200	PN16	700	350	255	108	Bjønn 4	84652520
2055374	250 x 250	PN16	700	350	255	114	Bjønn 4	84652525
2055375	300 x 100	PN16	800	300	280	119	Bjønn 4	84653010
2055376	300 x 150	PN16	800	325	280	126	Bjønn 4	84653015
2055377	300 x 200	PN16	800	350	280	131	Bjønn 4	84653020
2055378	300 x 300	PN16	800	400	280	146	Bjønn 4	84653030
	400x400*	PN16	900	900	330	220	Bjønn 4	84654040

*400x400 Flense T er lik 400x400 flense kryss med 1 løp blindet med blindlokk, pakning og bolter.

Konsoll type Bjønn (se eget datablad for styrkeklasser)
Konsoll type Stjernebjønn(se eget datablad). Max styrkeklasse 25 tonn

Bjønn kumkonsoll :

For tiltrekning av bolter benyttes følgende nøkkel:
Art.nr. 1001022213036 - til Bjønn 3 og 4

Stjernebjønn kumkonsoll :

For tiltrekning av bolter benyttes følgende nøkkel:
Art nr.: 1001022212430 - For stjernebjønn1-2 og 3

Se datablad ulefos.com for informasjon om Bjønn og Stjernebjønn.