

S-6046-1 Inntakssil uten ventil

Serienr. 09-30

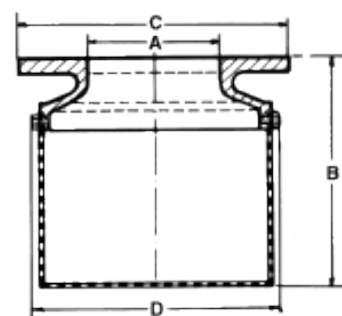
Bruksområde og spesielle egenskaper

- Bruksområde: Vann
- Den perforerte overflaten av silen er lik 3 ganger den nominelle passasjen
- Epoxy belagt flens
- Sil i galvanisert stål



Teknisk beskrivelse

- Kobling: Flenseboring PN: se tabell
- Min arbeidstemperatur: 0 °C
- Maks arbeidstemperatur: 100 °C
- Medier: Hydrokarboner, ikke etsende væsker
- Godkjenning: ACS
- Design- og teststandarder: Flenseboring EN 1092-2



NRF nr.	DN mm		Flenseboring	A mm	B mm	C mm	D mm	Mesh mm	Vekt kg
	"	mm							
60461050	2	50	PN 10/16	50	100	165	97	Ø 6x8,5	2,15
60461065	2 ½	65	PN 10/16	65	120	185	117	Ø 6x8,5	2,93
60461080	3	80	PN 10/16	80	140	200	139	Ø 8x13	3,99
60461100	4	100	PN 10/16	100	167	220	169	Ø 8x13	5,81
60461125	5	125	PN 10/16	125	217	250	225	Ø 8x12	7
60461150	6	150	PN 10/16	150	250	285	265	Ø 8x12	9,5
	7	175	PN 10/16	175	281	315	315	Ø 10x14	14
60461200	8	200	PN 10	200	326	340	366	Ø 10x14	20
	10	250	PN 10	250	366	395	436	Ø 10x14	25
60461300	12	300	PN 10	300	414	445	506	Ø 10x14	36,5
60461350	14	350	PN 10	350	444	505	636	Ø 12x18	55
60461400	16	400	PN 10	400	464	565	696	Ø 12x18	75,5

Ulefos AS påtar seg ikke ansvar for eventuelle feil i sine datablader, brosjyrer eller annet trykket materiale. Ulefos AS forbeholder seg rett til konstruksjonsendringer av sine produkter uten forvarsel. Dette gjelder også produkter som inngår i allerede definerte ordre under forutsetning av at avtalte spesifikasjoner ikke endres. Samtlige varemerker i dette materialet er respektive firma sin eiendom.