

Ulefos anboringsmuffe

Ulefos anboringsmuffe - enkeltspent

Produktbeskrivelse:

- Ulefos reparasjonsmuffe leveres med Smart Grip løsning.
- Pakninger: EPDM med vaffelstruktur og koniske ender.
- Brukesområde: kaldt vann
- Må ikke brukes som skjøtemuffe

Dimensjoner og lengder som ikke er nevnt, har kort leveringstid.

Arbeidstrykk

| Enkeltspent | |
|-------------|------|
| | Vann |
| 20 - 95 | 20 |
| 106 - 219 | 16 |
| 237 - 350 | 10 |

Materiale: Rustfritt stål, AISI 304

Tiltrekkingsmoment: Etter at mutterne er strammet for hånd brukes passende mommentnøkkel.

For rør av stål, støpejern, eternitt eller PVC

M12: 70 Nm

M14: 70 Nm

M 16: 120 Nm

For bruk på PE-rør må det utvises forsiktighet.

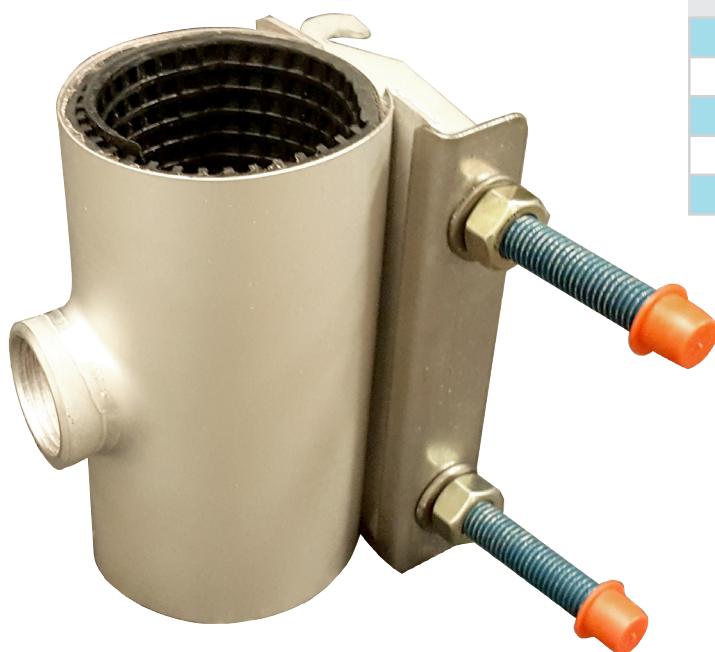
Vent 15 min og trekk til igjen med samme moment.

Gjentas etter 15 min og 24 timer om mulig.

Montering: Se monteringsanvisning.

Driftsinstruks: Ingen driftsmessige tiltak nødvendig. Ingen faremomenter.

Vedlikeholdsinstruks: Ingen vedlikeholdsmessige tiltak



Anboringsmuffe - enkeltspent

| NRF nr. | Lengde | Spennvidde mm | R " | Vekt kg |
|---------|--------|---------------|-----|---------|
| 2113297 | 200 | 38-44 | ½" | 1,28 |
| 2113295 | 150 | 48-55 | 1" | 1,36 |
| 2113293 | 150 | 50-57 | 1" | 1,36 |
| 2113294 | 150 | 60-67 | 1" | 1,48 |
| 2113296 | 150 | 73-80 | 1" | 1,56 |