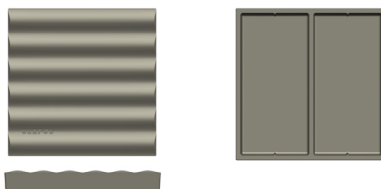


## MONTERING LEDELINJER

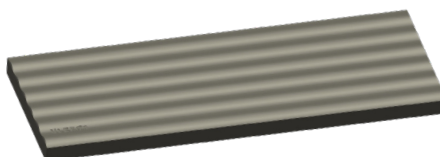
### Retningsindikator/ oppmerksomhetsindikator:

Retningsindikator har en standardisert overflate med sinuslinjer som gir retningsinformasjon. Retningsindikator legges med sinuslinjene i fartsretningen. Som oppmerksomhetsindikator legges hellen på tvers av fartsretningen.

9,5 kg – 30x30 cm  
Høyde 4 cm



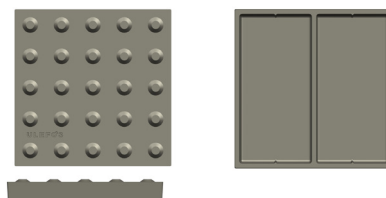
27,5 kg – 30x90 cm  
høyde 4 cm



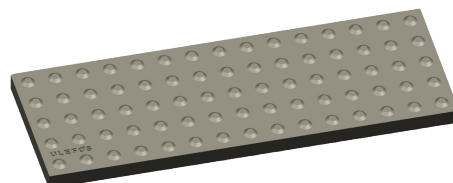
### Varselindikator:

Varselindikator har en standardisert overflate med knaster som varsler om farer som f.eks kryssing av trafikkareal eller nivåendringer som trapp, ramper eller usikrede kanter. Varselindikator legges med flattoppede kjegler i parallelle eller forskjøvede rader.

8,5 kg – 30x30 cm  
høyde 4 cm



24,5 kg – 30x90 cm  
høyde 4 cm

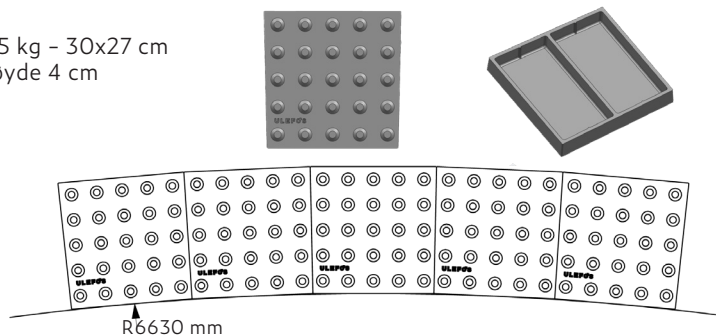


## MONTERING LEDELINJER

### Varselindikator 30x27 cm. for legging i radier

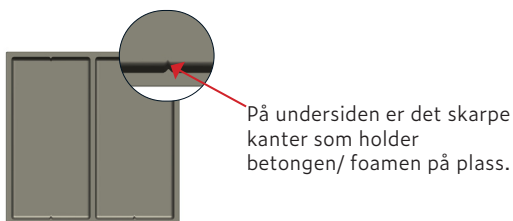
Varselindikatorene kan legges kant i kant dette (gir en bueradius på 6,6 meter). Ønskes en større radie legges hellene med en glippe i innerkant og ønskes en mindre radie legges glippen i ytterkant.

8,5 kg - 30x27 cm  
Høyde 4 cm

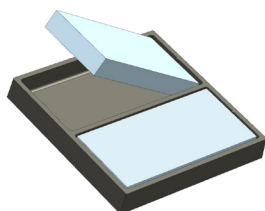


### MONTERING

Ledelinjene monteres etter samme prinsipp som vanlige stein- og betongheller. Før legging fylles hulrom på undersiden med jordfuktet betong (evt. foam) for å oppnå størst mulig anleggsflate mot underlaget.



Skumplate/ "foam"



Jordfuktig betong

