

## ULEFOS STJERNEBJØNN KONSOLL DN250/300

For montasje i plaststøpte og prefabrikerte kummer med godkjent innfesting i henhold til VA/Miljø-blad 112.

Ulefos StjerneBjønn er laget med standard innfestnings mål for :

Ulefos Esco Ventil kryss og Ventil T DN250-300

Ulefos Esco Flex Ventil kryss og Ventil T DN300

Passer alle standard armaturer Ulefos, AVK og Hawle DN 250-300

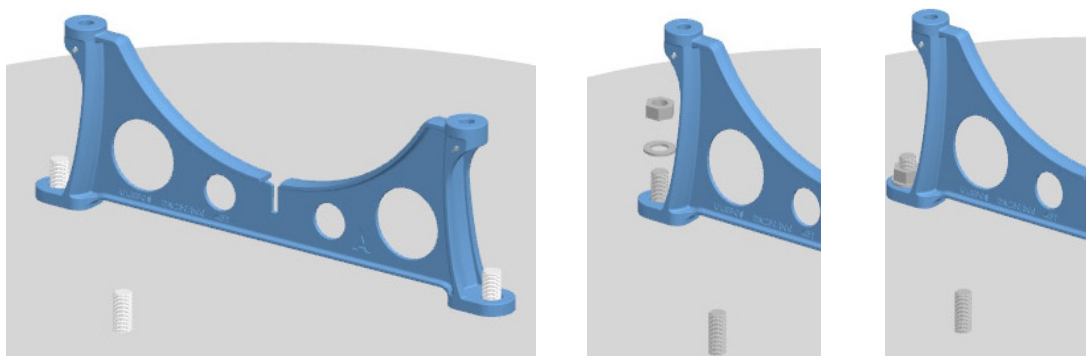
### STYRKEKLASSE KONSOLL 45 TONN

#### KONSOLL MONTERES I KUM MED INNSTØPTE BOLTER

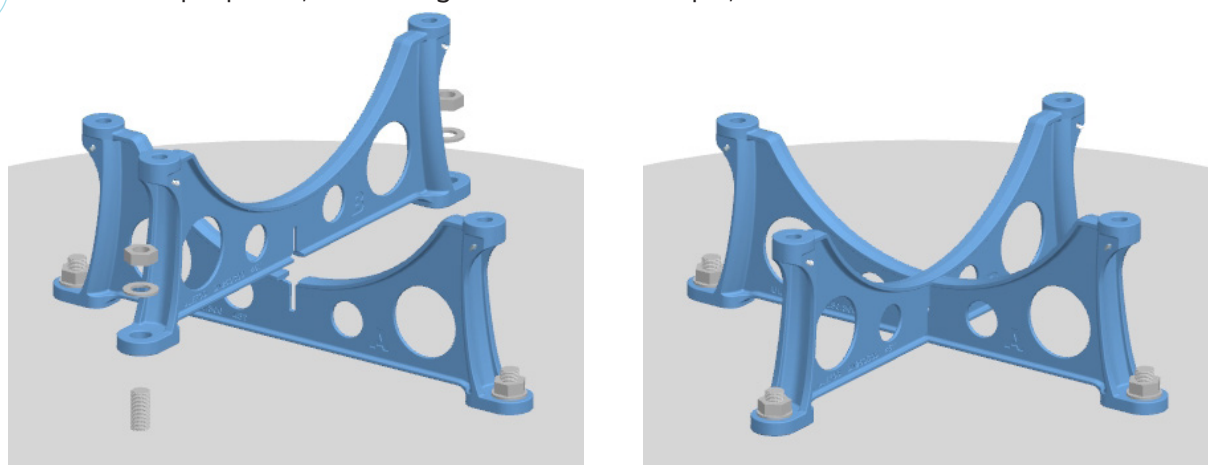
**1 A** settes på plass, skiver og muttere settes på, men trekkes ikke til.

Gjenger på boltene og kontaktflatene mellom skiver og muttere skal smøres med keramisk/metallfri fett/pasta. Ikke få smøring på kontaktflater mellom skiver og konsoll, eller mellom konsoll og kumbunn. Eventuelt søl må vaskes bort.

**Forslag til smøremiddel: MOLYKOTE® P-40 PASTE**

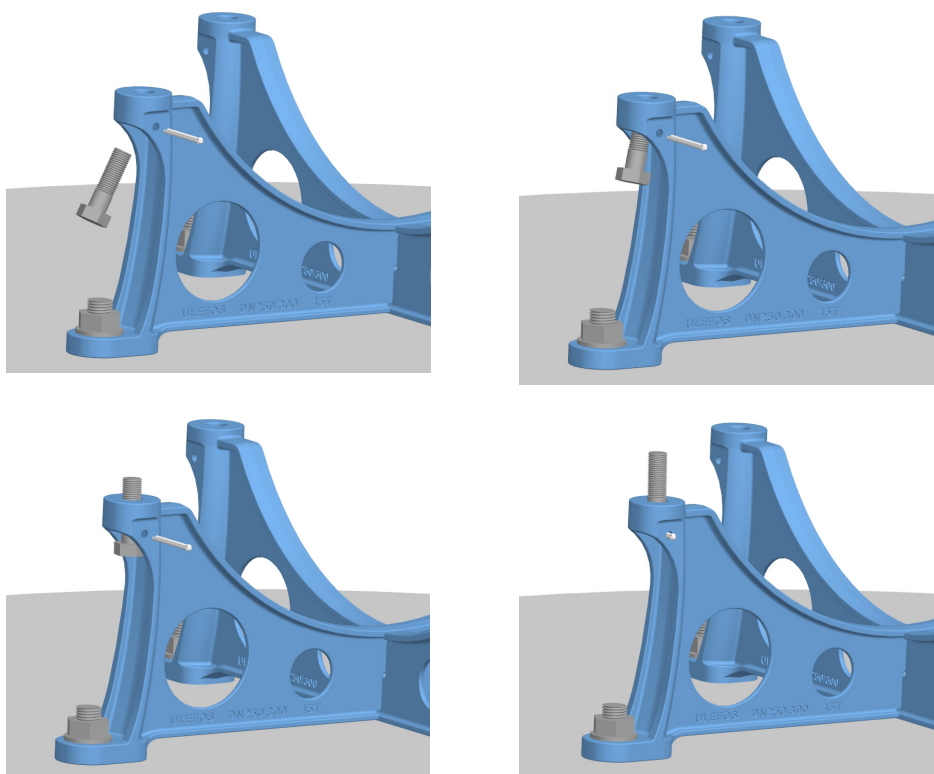


**2 B** settes på plass, skiver og muttere settes på, men trekkes ikke til.



## ULEFOS STJERNEBJØNN KONSOLL DN250/300

- 3** Bolter og splinter settes på plass på konsollen.

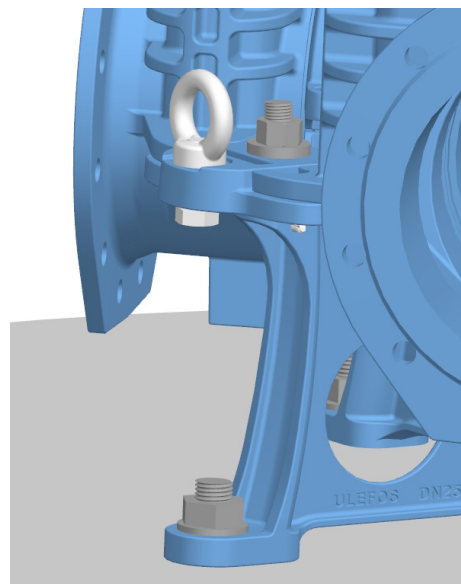
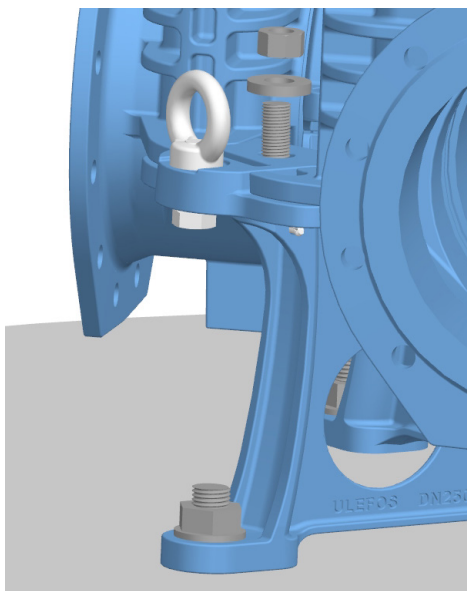


- 4** Gjenger på boltene og kontaktflatene mellom skiver og muttere skal smøres med keramisk/metallfri fett/pasta. Ikke få smøring på kontaktflater mellom skiver og armatur, eller mellom brakett og armatur. Eventuelt søl må vaskes bort.

**Forslag til smøremiddel:  
MOLYKOTE® P-40 PASTE**

## ULEFOS STJERNEBJØNN KONSOLL DN250/300

- 5** Armatur settes på plass, skiver og muttere settes på og trekkes til for hånd.



- 6** Tiltrekke boltene gradvis i kryssmønster, først til ca 200 Nm deretter tiloppgitt tiltrekningsmoment ifølge tabell. Trekk til boltene mot betongen først.

BRUK KALIBRERT MOMENTNØKKEL MED SEKSKANT-KRAFTPIPE. DET ANBEFALES Å BRUKE MOMENTFORSTERKER. DET SKAL IKKE BRUKES MUTTERTREKKER ELLER SLAGNØKKEL.

### NB! TILTREKKINGSMOMENTER GJELDER FOR SMURTE BOLTER

ENHET	BOLT	SKIVE	MUTTER	TILTREKNINGS- MOMENT SMURT BOLT
Armatur Stjernebjønn 250/300	M27x90 DIN931 10.9 VZ	Skive M27 DIN7349 VZ	Mutter M27 DIN934 10 VZ	Først til ca.200Nm, så til 1200Nm
Kumbunn Stjernebjønn 250/300	Innstøpt M36 bolt	M36	M36	Først til ca.200Nm, så til 1800Nm

Ulefos AS påtar seg ikke ansvar for eventuelle feil i sine datablader, brosjyrer eller annet trykket materiale. Ulefos AS forbeholder seg rett til konstruksjonsendringer av sine produkter uten forvarsel. Dette gjelder også produkter som inngår i allerede definerte ordre under forutsetning av at avtalte spesifikasjoner ikke endres. Samtlige varemerker i dette materialet er respektive firma sin eiendom.

# TRANSPORT OG LAGRING

---

- Lagring og transport skal foregå på en slik måte at epoksybelegget ikke skades
- Ikke utsett epoksybelegget for langvarig eksponering for sollys
- Alle epoksybelagte deler behandles forsiktig. Løftes for hånd eller med stropper i anviste løfteanordninger. Ikke bruk kjetting!
- Skade på epoksy må repareres
- Krav til ADK-1



ULEFOS STJERNEBJØNN FLEKSIBEL 100% GJENVINNBAR.  
LAGET AV KORTREIST SKRAPJERN.