

EXPRESS SKJØTEMUFFE / LØPEMUFFE

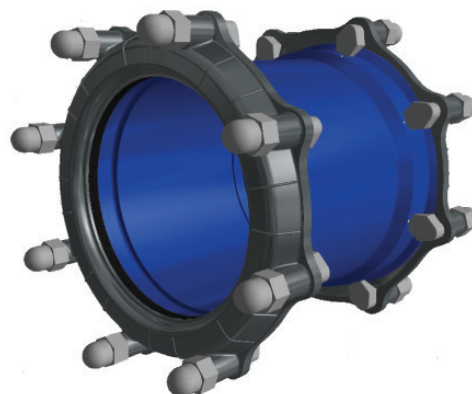
Serienr. 50-53

Bruksområde og spesielle egenskaper

- Bruksområde: Drikkevann
- Alle grunnforhold
- Fungerer som løpemuffe
- Ikke strekkfast

Teknisk beskrivelse

Trykkklasse:	DN100 tom 300 PN40 DN 350 tom 1000 PN25
Produsert:	I henhold til EN 545 : 2010
Avvinkling :	I henhold til EN545
Materiale:	Duktilt støpejern
Innvendig belegg:	Blå epoxy pulverlakk 500 µm (minimum 250 µm) EN14901: 2006
Utvendig belegg:	Blå epoxy pulverlakk 500 µm (minimum 250 µm) EN14901: 2006



Referanser, dimensjoner

NRF nr	DN	PN	L mm	ød	ØDE	Vekt
2058977	100	40	375	130	118	21
2058979	150	40	395	183	170	30
2058981	200	40	415	235	222	42
2058982	250	40	430	288	274	55
2059983	300	40	440	340	326	69
2058984	350	25	455	393	378	84
2058985	400	25	465	445	429	102
2058986	450	25	500	498	480	149
2058976	500	25	545	550	532	197
2058987	600	25	525	655	635	236
2058988	700	25	600	760	738	326
2058989	800	25	600	865	842	395
2058991	900	25	650	970	945	484
2058978	1000	25	700	1075	1048	588

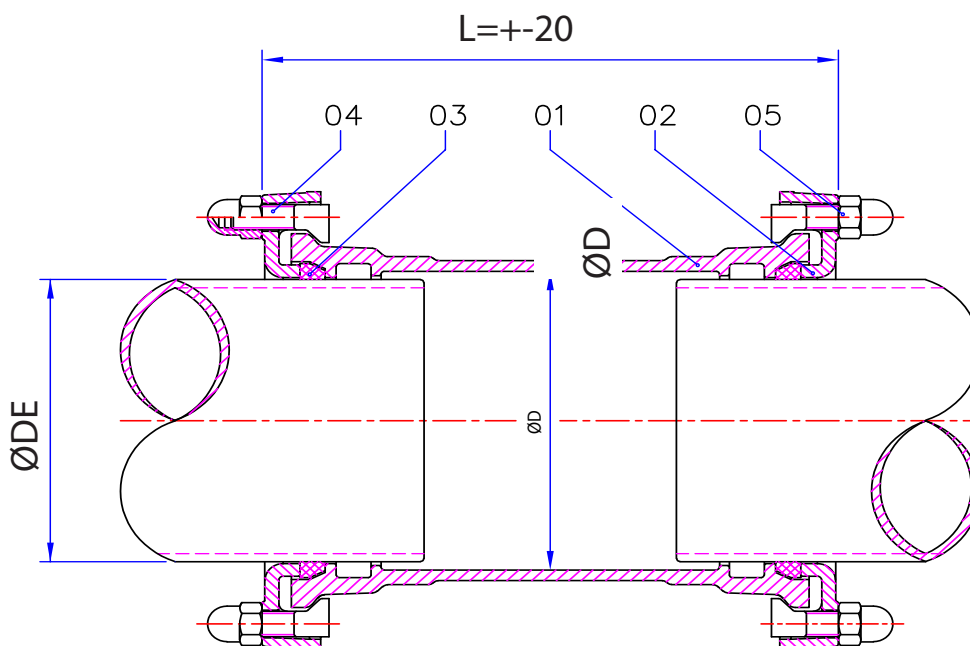
Ulefos AS påtar seg ikke ansvar for eventuelle feil i sine datablader, brosjyrer eller annet trykket materiale. Ulefos AS forbeholder seg rett til konstruksjonsendringer av sine produkter uten forvarsel. Dette gjelder også produkter som inngår i allerede definerte ordre under forutsetning av at avtalte spesifikasjoner ikke endres. Samtlige varemerker i dette materialet er respektive firma sin eiendom.

EXPRESS SKJØTEMUFFE / LØPEMUFFE

Serienr. 50-53

Materialspesifikasjon

Pos nr.	Betegnelse	Materiale
1	Hus	GJS 400-15 / GJS 500-7
2	Gland	GJS 400-15 / GJS 500-7
3	Tetningsring	EPDM
4	Bolt	GJS 400-15 / GJS 500-7
5	Mutter	GJS 400-15 / GJS 500-7



FDV – EXPRESS SKJØTEMUFFE / LØPEMUFFE

PRODUSENT : SAMSUNG MAKINA

LEVERANDØR: ULEFOS AS

MILJØPÅVIRKNING:

Ingen spesielle miljøpåvirkninger. Støpejern er resirkulerbart.

FAREMOMENTER:

All lagring og håndtering krever forsiktighet. Ingen spesielle faremomenter etter at rør er montert.

Rør DN80 – DN400 kan leveres som standard pakker.

Lagring og lagringshøyder for ulike rørdimensjoner er angitt i egen veiledning.

Håndtering av rør, se egen veiledning.

INSTALLASJON:

Se egen veiledning.

EVENTUELLE SKADER:

Skader på innvendig og utvendig belegg skal utbedres i henhold til egne anvisninger.

Skader på selve støpejernet må vurderes spesielt.

VEDLIKEHOLD, ETTERSYN OG KONTROLL:

Rørene og rørkoblinger er vedlikeholdsfrie. Rør kan spyles innvendig i henhold til vanlige rutiner for ledningsnett.

LAGRING OG HÅNDBLING:

Se egen veiledning.

