

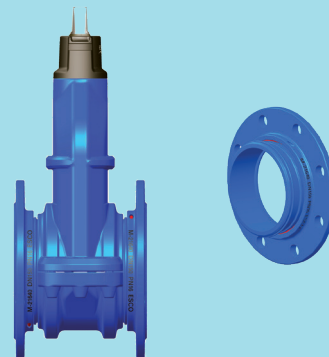
# Aquosus® sluseventil med løslensler

AQ 704 (F4) , AQ 705 (F5) , AQ 706 (NKF) , AQ 708 (BS)

Serienr. 20-21

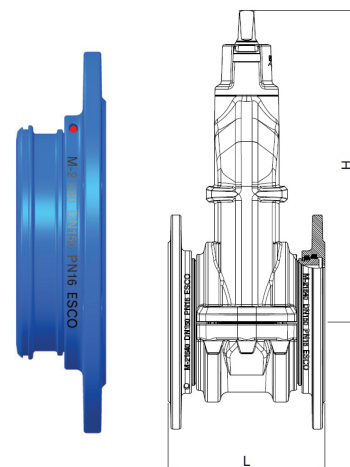
## Bruksområde og spesielle egenskaper

- Bruksområde: Drikkevann
- Designtrykk: 48 bar
- Spindel i rustfritt stål
- Sluse i syrefast stål
- Fiberarmert tetningsinnsats (TPR)
- Doble o-ringer i pakningsholder
- Flexibel
- Perfekt ved utskiftning av ventiler i kummer.
- Ventilen er perfekt ved utbytte av ventil i ledningsnett.
- Gir fleksibilitet og plass til å montere pakning og tar opp små justeringer ved hjelp av vårt nye løslenssystem



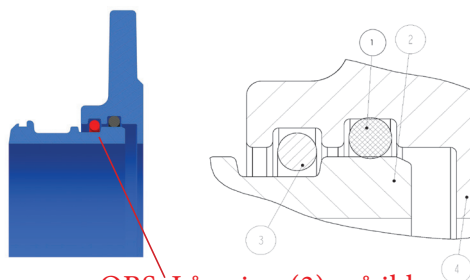
## Teknisk beskrivelse

- Trykkklasse: PN 16, flenser med standardboring PN 10
- Testtrykk : Åpen sluse 24 bar. Lukket sluse 21 bar
- Design og teststandarder: EN1074-1/2, NS-EN12516-3, EN1092-2
- Dekseltilkobling: Sylindrhodeskruer, isolerte med tropevoks
- Spindel: Ikke-stigende. Med konisk firkant i henhold til DIN 87303.
- Maks arbeidstemperatur: 50 °C
- For drikkevann 20 °C
- Byggelengder: se tabell under
- Overflatebelegg : Epoxy, tykkelse minimum 250 µm med korrosjonsbeskyttende egenskaper i henhold til GSK-standard RAL- GZ 662 ( DIN 30677-2).  
Farge: Blå, RAL 5017.



### Materialspekifikasjon:

Pos	Detalj	Materialer
1	O-ring	EPDM
2	Flensespiss	EN1563 GJS 500-7
3	Låsering	POM C
4	Løslens	EN1563 GJS 500-7



**OBS: Låsering (3) må ikke fjernes. Da vil flensen løsne**

Ventilen leveres i korteste lengde og justeres inntil lengste oppgitte mål i tabellene.

### AQ-704 AQ m/løslens F4

Boring	DN mm	H mm	L mm	Vekt kg	Esco nr.	NRF nr
PN10/16	80	297	172 - 180	17,2	4704 111 00 080 0	5505534
PN10/16	100	331	180 - 190	21,6	4704 111 00 100 0	5505535
PN10/16	150	418	200 - 210	33,6	4704 111 00 150 0	5505536
PN10	200	573	220 - 230	54,2	4704 111 00 200 0	5505537
PN16	200	573	220 - 230	54,2	4704 111 00 201 0	5505538

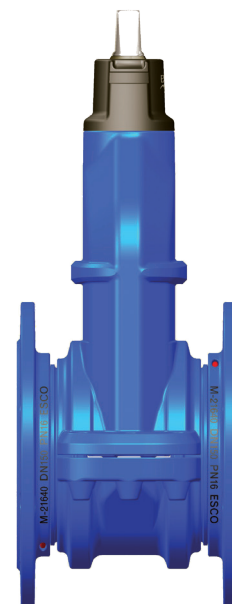
Ulefos AS påtar seg ikke ansvar for eventuelle feil i sine datablader, brosjyrer eller annet trykket materiale. Ulefos AS forbeholder seg rett til konstruksjonsendringer av sine produkter uten forvarsel. Dette gjelder også produkter som inngår i allerede definerte ordre under forutsetning av at avtalte spesifikasjoner ikke endres. Samtlige varemerker i dette materialet er respektive firma sin eiendom.

# Aquosus® sluseventil med løslensler

Serienr.. 20-21

## AQ-705 AQ m/løslens F5

Boring	DN mm	H mm	L mm	Vekt kg	Esco nr.	NRF nr
PN10/16	80	297	272 - 280	23	4705 111 00 080 0	5505539
PN10/16	100	331	290 - 300	25	4705 111 00 100 0	5505541
PN10/16	150	418	340 - 350	42	4705 111 00 150 0	5505542
PN10	200	573	390 - 400	76	4705 111 00 200 0	5505543
PN16	200	573	390 - 400	76	4705 111 00 201 0	5505544



## AQ-706 AQ m/løslens NKF byggelengde

Boring	DN mm	H mm	L mm	Vekt kg	Esco nr	NRF nr
PN10/16	80	297	192 - 200	22	4706 111 00 080 0	5505545
PN10/16	100	331	212 - 222	23,5	4706 111 00 100 0	5505546
PN10/16	150	418	276 - 286	40	4706 111 00 150 0	5505547
PN10	200	573	320 - 330	73	4706 111 00 200 0	5505548
PN16	200	573	320 - 330	73	4706 111 00 201 0	5505549



## AQ-708 AQ m/løslens BS byggelengde

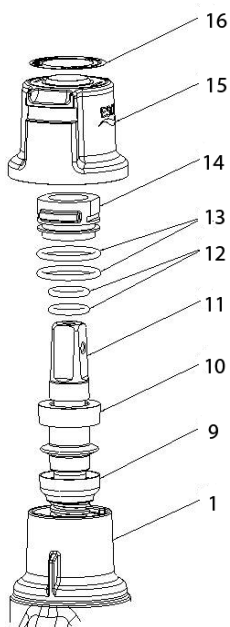
Boring	DN mm	H mm	L mm	Vekt kg	Esco nr	NRF nr
PN10/16	80	297	195 - 203	22	4708 111 00 080 0	5505826
PN10/16	100	331	219 - 229	23,5	4708 111 00 100 0	5505827
PN10/16	150	418	257 - 267	40	4708 111 00 150 0	5505828
PN10	200	573	282 - 292	73	4708 111 00 200 0	5505829
PN16	200	573	282 - 292	73	4708 111 00 201 0	5505831

Produktet finnes også i VL utførelse.

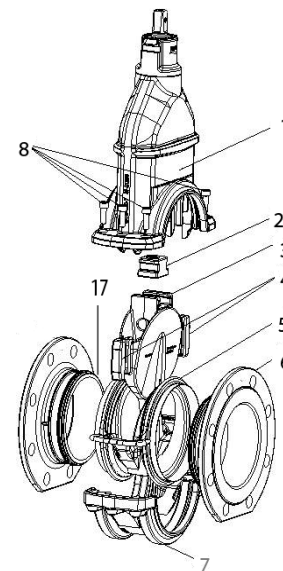
# Aquosus® sluseventil med løslensler

AQ 704 (F4) , AQ 705 (F5) , AQ 706 (NKF), AQ 708 (BS)

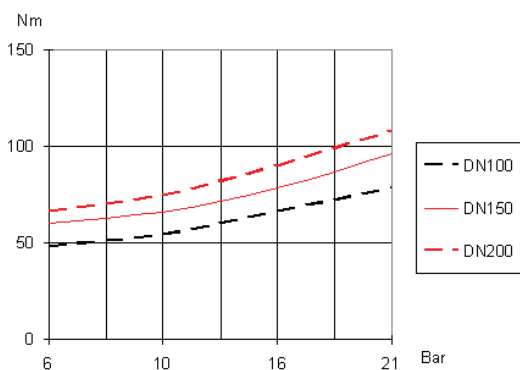
Serienr.. 20-21



Pos	Detalj	Materialliste Aquosus® senterdel
1	Ventilhus	EN1563-EN-GJS 500-7
2	Spindelmutter	Avsinkningsbestandig messing
3	Sluse	AISI 316 ( alt. EN-GJS 500-7 )
4	Glidebrikker sluseport	POM C9021
5	Tetningsinnsats	TPR - Termoplastisk Gummi-PP
6	Løslens	EN1563-EN-GJS 500-7
7	Bunndeksel	EN1563-EN-GJS 500-7
8	Bolter	St 8.8 DIN912
9	Nedre glidelager	POM C9021
10	Øvre glidelager	POM C9021
11	Spindel	AISI 420 (alt. AISI 316)
12	O-ringer	Gummi EPDM
13	O-ringer	Gummi EPDM
14	Pakningsholder	Avsinkningsbestandig messing
15	Plast topp	PP
16	Klistremerke	Blå for h.lukkende , rød for venstre-lukkende.
17	O-ring	Gummi EPDM



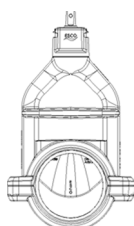
## Karakteristikk



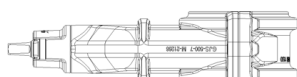
DN	Ant. om-dreining	Maks. tillatt manøvernoment	Normalt manøvernoment
65	18	150 Nm	25 - 40 Nm
80	18	150 Nm	25 - 40 Nm
100	21	150 Nm	40 - 50 Nm
150	32	225 Nm	45 - 55 Nm
200	41	300 Nm	50 - 60 Nm

Dersom ventilen ikke stenger ved maks moment bør det sjekkes for mulige feil, f.eks.fremmedlegemer i ventilen. Se FDV dokumentasjon.

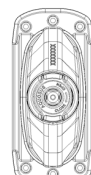
## Monteringsmuligheter



Anbefalt



Mulig



Mulig



Anbefales ikke