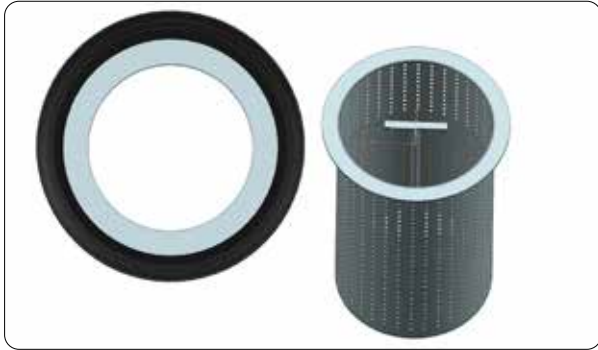
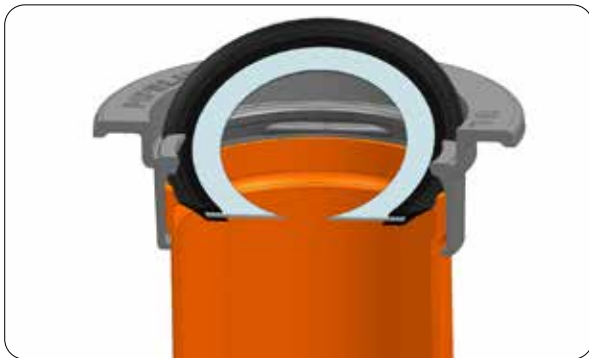


GRANULATFANGER TIL Ø315 PIPELIFE

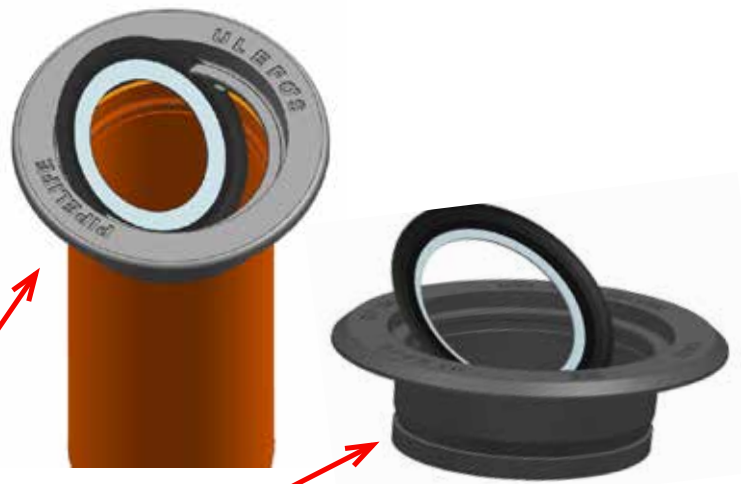


Settet består av holder med pakning, granulatbeholder med håndtak, filter og innerring.

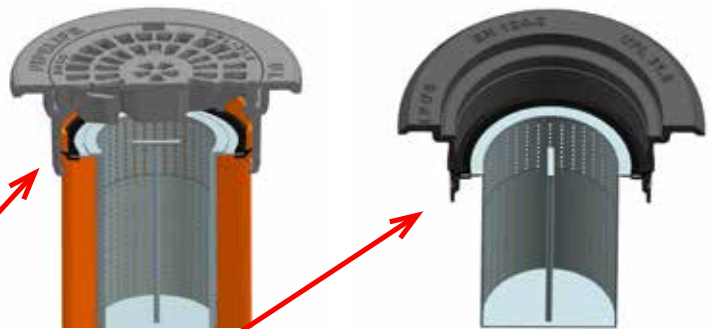
NB: FILTERET ELLER DUKEN INNI BEHOLDEREN, SKAL IKKE TAS UT AV BEHOLDEREN.



Holder må trykkes igjennom lysåpningen i rammens. Sjekk at pakning sitter på holderen når den er lagt ned på spor i plastrør eller spor på rammens skjørt.



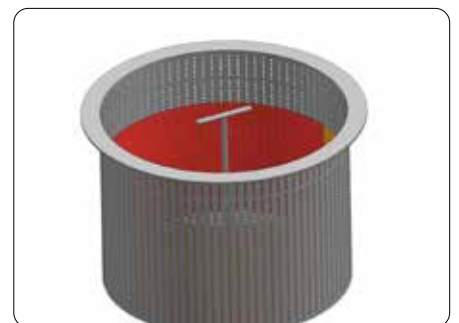
Når holderen er montert, sjekk at pakningen tetter mot rammeskjørt/plastrør.



Legg så komplett granulatbeholder ned på holderen.



Sjekk at anleggsflaten er ren slik at ristlokk ikke blir liggende over rammeflensen. Legg på ristlokket.



Tøm granulatbeholderen når granulatene nærmer seg toppen av innerringen, ca 100 mm fra flensen.

MONTERINGSVEILEDNING -PRODUKTDATA

ULEFOS GRANULATFANGER - INNSATS FOR KUMMER

For ettermontering i eksisterende rammer i Ø650mm, Ø425 mm og Ø400mm kummer og rør.

Granulatfangeren monteres enkelt i eksisterende kummer som vist i monteringsanvisningen på forrige side.

Bruksområde

Innsatsen kan brukes i forbindelse med kunstgressbaner og ballbinger hvor granulat brukes.

Materiale

Ring: Syrefast 316L
Beholder: Rustfritt 304L
Pakning: Neopren 60SH

Dimensjoner:

Diameter	Høyde	Vekt	Liter, 1/1 kurv	Liter, granulater
Ø650mm	300mm	10 kg	37,5	25
Ø425mm	300mm	6,5 kg	9	6,3
Ø400mm	300mm	6 kg	9	6,3
Ø315mm	300mm	6 kg	9	6,3



Returordninger:

Produktet kan leveres avfallsdeponi.

Håndtering:

Krever ingen særskilt håndtering.

Vedlikehold:

Produktet krever ingen særskilt vedlikehold. Ved lagring holdes produktet tørt og i original emballasje.