

Ulefos anboringsmuffe

Ulefos anboringsmuffe - enkeltspent

Produktbeskrivelse:

- Ulefos reparasjonsmuffe leveres med Smart Grip løsning.
- Pakninger: EPDM med vaffelstruktur og koniske ender.
- Brukesområde: kaldt vann
- Må ikke brukes som skjøtemuffe

Dimensjoner og lengder som ikke er nevnt, har kort leveringstid.

Arbeidstrykk

Enkeltspent	
	Vann
20 - 95	20
106 - 219	16
237 - 350	10

Materiale: Rustfritt stål AISI 304/A2

Tiltrekkingsmoment: Etter at mutterne er strammet for hånd brukes passende mommentnøkkel.

For rør av stål, støpejern, eternitt eller PVC

M12: 70 Nm

M14: 70 Nm

M 16: 120 Nm

For bruk på PE-rør må det utvises forsiktighet.

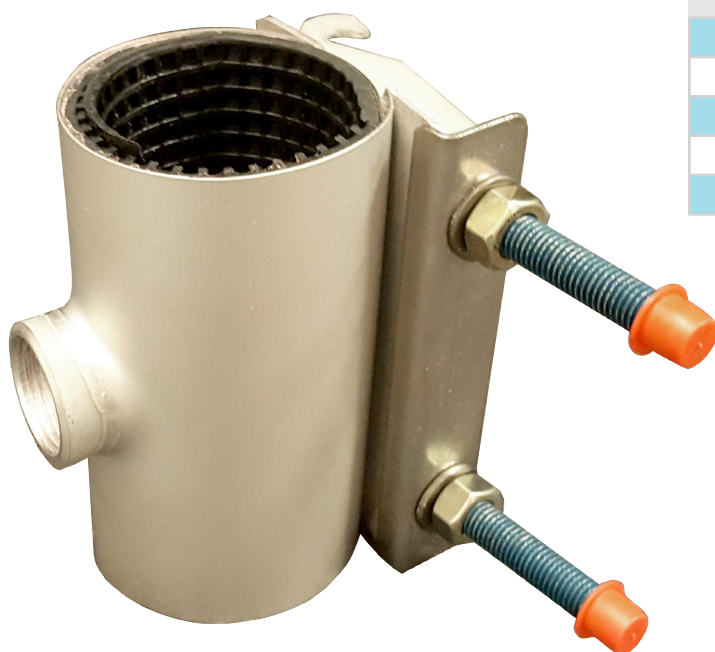
Vent 15 min og trekk til igjen med samme moment.

Gjentas etter 15 min og 24 timer om mulig.

Montering: Se monteringsanvisning.

Driftsinstruks: Ingen driftsmessige tiltak nødvendig. Ingen faremomenter.

Vedlikeholdsinstruks: Ingen vedlikeholdsmessige tiltak



Anboringsmuffe - enkeltspent

NRF nr.	Lengde	Spennvidde mm	R "	Vekt kg
2113297	200	38-44	½"	1,28
2113295	150	48-55	1"	1,36
2113293	150	50-57	1"	1,36
2113294	150	60-67	1"	1,48
2113296	150	73-80	1"	1,56