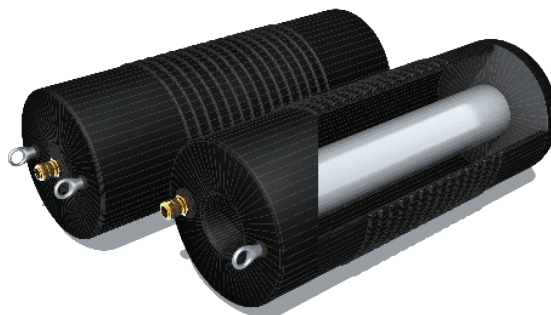


Test- og tettballer

Plugy og Plugsy

Anbefalinger for sikker installasjon av Plugy og Plugsy

1. Bruk alltid personlig sikkerutstyr ved montering av tetteballer. Bør bare monteres av autoriserte personer / bransjefolk.
2. Røret som ballen skal monteres i, må være rengjort, tørt og fri for partikler og skarpe gjenstander.
3. Ballen skal monteres 100 mm inn i røret.
4. Overstig aldri spesifisert innvendige trykk oppgitt for tetteballen.
5. Overstig aldri spesifisert baktrykk oppgitt på tetteballen.
6. Bruk bare kalibrerte manometre.
7. Hold sikkerhetsavstand. Farlige områder er bak / foran ballen.
8. Bruk bare baller med riktig størrelse i forhold til røret.
9. Blås aldri opp baller utenfor røret.
10. Bruk mekanisk sikring hvis mulig.
11. Før trykket i ballen kan slippes ut, må baktrykket reduseres.
12. Etter bruk, rengjør ballen og sjekk for eventuelle skader.
13. Oppbevar ballen i et tørt, mørkt rom/eske.



Godt renhold og riktig lagring er viktig

Riktig arbeidstrykk - riktig baktrykk



Forslag til mekanisk sikring og bruk av 2 plugger og eventuell overpumping.

Scan QR-kode For mer detaljert beskrivelse:

