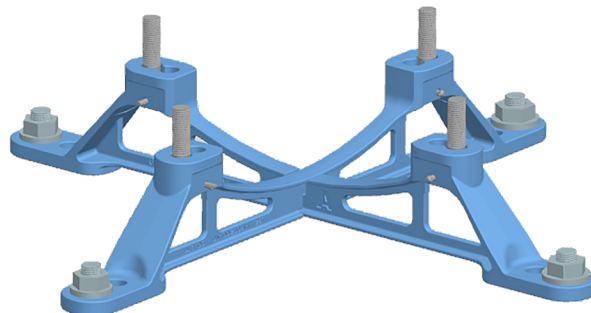


# Konsoll Ulefos Stjernebjønn fleksibel

FDV 22-03

**PRODUKT:** Kumkonsoll i støpejern, belagt med GSK godkjent epoxy blå farge (RAL 5017).

**PRODUSENT:** Ulefos AS ( Ulefos Jernværk)



## ANVENDELSESOMRÅDE

Konsoll for montasje i kum. Konsollen er beregnet for montasje av:

AVK fleksibelt kombikryss DN 100-200

Hawle Combiflex Junior DN 80/200

Passer til både Basals kummer med 620 innfesting og Østeraadts 550

## TRANSPORT OG LAGRING

Det er viktig at produktene transporteres og håndteres forsiktig og beskyttes mot slag som kan skade overflatebehandlingen. Alle overflateskader skal repareres omgående for å hindre punktkorrosjon. Til behandling av epoxyskader benyttes Ulefos epoxy reparasjonssett, type nr. S-1112.

Ved løfting av produktene kan nylonstropp eller lignende benyttes. NB! Bruk ALDRI kjetting, da dette vil kunne forårsake skade på epoxy.

Overflatebehandlingen (epoxy-belegget) er ikke UV resistent og fargen vil blekne ved eksponering i sollys. Epoxybelagte deler må ikke direkte eksponeres for kraftig UV-lys fra for eksempel et UV renseanlegg, da dette vil kunne føre til skade på epoxyen.

## DRIFT

Konsollen er godkjent ihht VA/-Miljø-blad 112.  
Tabeller for tilpasning og styrkeklasser: se produktdatablad.

Tabell for tiltrekningsmoment, festebolter se produktdatablad.

For innfesting av bolter i betong må spesifikasjoner fra ansvarlig betongprodusent eller ansvarlig konsulent følges.

**NB! For montering av Stjernebjønn konsoll fleksibel kreves eget KPK-kurs**

## VEDLIKEHOLD

Konsollen er konstruert for vedlikeholdsfri drift. Alle overflateskader skal repareres omgående for å hindre punktkorrosjon med vårt epoxy-repr.sett. Type nr. S-1112.

**Ansvarsforhold rundt Stjernebjønn fleksibel konsoll og forankring av disse se neste side**

Ulefos AS påtar seg ikke ansvar for eventuelle feil i sine datablader, brosjyrer eller annet trykket materiale. Ulefos AS forbeholder seg rett til konstruksjonsendringer av sine produkter uten forvarsel. Dette gjelder også produkter som inngår i allerede definerte ordre under forutsetning av at avtalte spesifikasjoner ikke endres. Samtlige varemerker i dette materialet er respektive firma sin eiendom.

Til kjøpere av Ulefos Stjernebjønn

14/01/2022

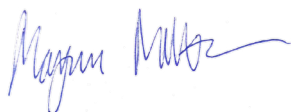
## Ansvarsforhold rundt Stjernebjønn konsoll og forankring av denne

Ved installasjon av Stjernebjønn konsoll er kjøper ansvarlig for at kummene utføres i henhold til VA/Miljø-blad 112, og kjøper påtar seg ansvaret for systemleveransen.

Ulefos tar ikke på seg ansvar for noen skade eller noe tap som er forårsaket av uegnet material, feildimensjonering, feilmontering, feilinformasjon etc. ved bruk Stjernebjønn produkter.

Ved enhver skade og/eller tapt systemleveranse skal kjøper holde Ulefos skadesløs.

Med vennlig hilsen  
Ulefos AS



Magnus Mattsson  
Leder utvikling Ulefos