

# Flenserørdeler

Duktilt støpejern

Serienr. 12-01

## Bruksområde og spesielle egenskaper

- Bruksområde: Vann, avløp
- Avrundede former sikrer god epoxybelegning
- Betydelig bedre bruddforlengelse enn gråjern
- God slagseighet
- Høy strekkfasthet
- Overflatebelegget (epoxy) har dokumentert lite groing og gode korrosjonsegenskaper og er GSK godkjent

S-9660 Blindflens

S-9660-2 Blindflens med Esco Lock

S-9661 Flensespiss for duktile rør

S-9683 Flensespiss for PVC-rør

S-9662 Flensekryss

S-9663 Flensekryss med brannventilavstikker

S-9664 Flenset T-rør

S-9665 Flenset T-rør med brannventilavstikker

S-9666 Flenseovergang

S-9667 Reduksjonsflens

S-9668 Flensebend 11-90°

S-9669 Flenserør



Flense kryss og T med forankring, se eget datablad

## Teknisk beskrivelse

- Standarder: EN1092-2- NS EN 545
- Byggelengde: Se tabeller
- Trykkklasse: PN 16
- **Flenser: Standardboring PN10.**  
**Alle flensedeler kan leveres med PN 16 boring på forespørsel.**
- Materiale: EN 1563 EN-GJS-500-7
- Temperaturgrense: 50°C
- Overflatebelegg: Epoxy, tykkelse minimum 250 µm  
Epoxybelegg i henhold til DIN 3476 og DIN 30677-2  
Farge: Blå, RAL 5017.
- GSK standard: RAL - GZ 662

## Montering

Se egne dokument for:

[Montering og tiltrekking av flenser]

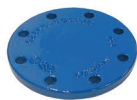
[Flenser – anslutningsmål]

Ulefos AS påtar seg ikke ansvar for eventuelle feil i sine datablader, brosjyrer eller annet trykket materiale. Ulefos AS forbeholder seg rett til konstruksjonsendringer av sine produkter uten forvarsel. Dette gjelder også produkter som inngår i allerede definerte ordre under forutsetning av at avtalte spesifikasjoner ikke endres. Samtlige varemerker i dette materialet er respektive firma sin eiendom.

# Flenserørdeler

Duktilt støpejern

Serienr. 12-01



**S-9660 Blindflens uten gjenger**

## S-9660 Blindflens (uten gjenger)

DN mm	D mm	a mm	Vekt kg	NRF nr.
80	200	19,0	4	2055013
100	220	19,0	5	2055016
125	250	19,0	6	2055019
150	285	19,0	7	2055023
200	340	20,0	11	2055026
250	400	22,0	17	2055029
300	455	24,0	24	2055033
350	505	24,0	30	2055036
400	565	24,0	36	2055039
500	670	27	63	2055043
600	780	30	125	2055046

Andre dim. på forespørsel



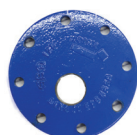
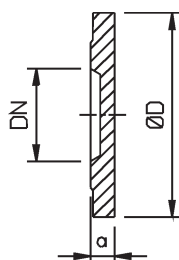
**S-9660 Blindflens med gjenger**

Merk: Innvendige gjenger standard sentrisk.

## S-9660 Blindflens med innvendige gjenger - sentrisk

DN mm	D mm	a mm	Vekt kg	NRF nr.
80 x 1 1/2"	200	19,0	4	2055066
80 x 2"	200	19,0	4	2055069
80 x 2 1/2"	200	19,0	4	2055073
100 x 4"	200	19,0	4	2055096
100 x 1"	220	19,0	5	2055076
100 x 1 1/4"	220	19,0	5	2055079
100 x 1 1/2"	220	19,0	5	2055083
100 x 2"	220	19,0	5	2055086
100 x 2 1/2"	220	19,0	5	2055089
100 x 3"	220	19,0	5	2055093
125 x 2"	250	19,0	6	2055099
150 x 4"	285	19,0	7	2055123
150 x 1 1/4"	285	19,0	7	2055106
150 x 1 1/2"	285	19,0	7	2055109
150 x 2"	285	19,0	7	2055113
150 x 2 1/2"	285	19,0	7	2055116
150 x 3"	285	19,0	7	2055119
200 x 1 1/4"	340	20,0	11	2055126
200 x 1 1/2"	340	20,0	11	2055129
200 x 2"	340	20,0	11	2055133
200 x 2 1/2"	340	20,0	11	2055136
200 x 3"	340	20,0	11	2055139
250 x 1 1/2"	400	22,0	17	2055143
250 x 2"	400	22,0	17	2055146
300 x 2"	455	24,5	24	2055159

Andre dim. på forespørsel



**Blindflenser med eksentriske gjenger på forespørsel.**



**S-9660-2 Blindflens med Esco Lock bajonettkobling i avsinkningsfri messing. Med 2 " utvendig og 1 1/2 " innvendige rørgjenger**

## S-9660-2 Blindflens Esco Lock \*

DN mm	D mm	a mm	Vekt kg	NRF nr.
80	200	19,0	6,2	1401926
100	220	19,0	6,3	2055084
150	285	19,0	8,2	2055111
200	340	20,0	12,2	2055131
200 PN 16	340	20,0	12,2	
250	400	22,0	18,2	2055144
250 PN16	400	22,00	18,2	
300	455	24,0	25,2	2055148
300 PN16	455	24	25,2	
400	565	24,0	43,6	1401934

\*Esco Lock er en bajonettløsning hvor uttaket er 100 % dekket med epoxy og ingen gjenger i støpegods. Overgang i avsinkningsfri sjøvannsbestandig messing. 2" utv. og 1.1/2" innvendige rørgjenger.\*\*

\*\*For reduksjon fra 1 1/2" til 1 1/4" art nr. 1021504032

\*\*For reduksjon fra 1 1/4 " til 1 " art nr. 1021503225

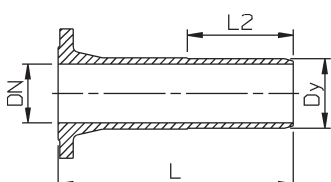
# Flenserørdeler

Duktilt støpejern

Serienr. 12-01



**S-9661 Flensespiss**  
For duktile rør



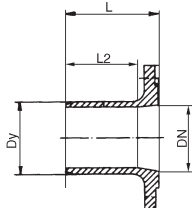
**S-9661 Flensespiss**

DN mm	Dy mm	L1 mm	L2 mm	Vekt kg	NRF nr.
80	98	350	170	8	2055209
100	118	360	180	10	2055213
125	144	370	180	12	2055216
150	170	380	180	16	2055219
200	222	400	180	22	2055223
250	274	420	180	32	2055226
300	326	440	180	43	2055229
350	378	460	180	52	2055233
400	429	480	180	64	2055236
500	532	520	180	107	2055239
600	632	560	180	145	2055243

Andre dim. på forespørsel



**S-9683 Flensespiss**  
For PVC-rør



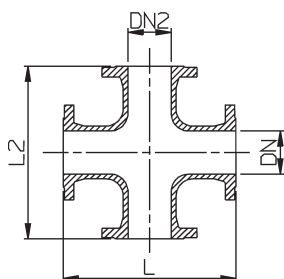
**S-9683 Flensespiss**

DN x Dy mm	L mm	L2 mm	Vekt kg	NRF nr.
100 x 110	153	138	6,1	2056563
150 x 160	173	161	10,2	2056569
200 x 225	210	191	16,8	2056573
250 x 280	250	219	27,7	2056576
300 x 315	364	232	37,2	2056579

Andre dim. på forespørsel



**S-9662 Flensekryss**



**S-9662 Flensekryss**

DN x DN2 mm	L mm	L2 mm	Vekt kg	NRF nr.
80 x 80	330	330	24	2055259
100 x 100	360	360	28	2055263
125 x 125	400	400	39	2055266
150 x 100	440	420	41	2055309
150 x 150	440	440	47	2055269
200 x 100	520	480	60	2055313
200 x 150	520	500	71	2055316
200 x 200	520	520	93	2055273
250 x 100	700	550	95	2055319
250 x 150	700	600	110	2055323
250 x 200	700	650	125	2055326
250 x 250	700	700	135	2055276
300 x 100	800	600	130	2055329
300 x 150	800	650	140	2055333
300 x 200	800	700	155	2055336
300 x 250	800	750	170	2055339
300 x 300	800	800	185	2055279
400 x 400	900	900	299	2055283
500 x 500	1000	1000	388	2055286
600 x 600	1100	1100	533	2055289

Andre dim. på forespørsel

Flensekryss og Flense-T med  
brannventilavstikker og forankringsrør  
se eget datablad

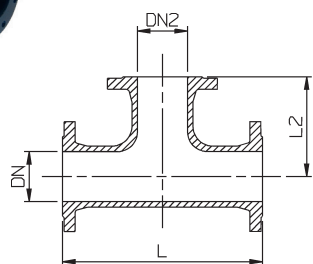
# Flenserørdeler

Duktilt støpejern

Serienr. 12-01



**S-9664 Flense T-rør**

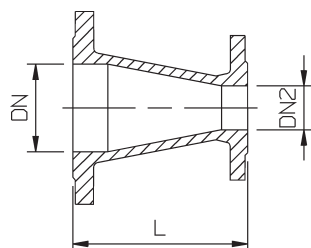


DN x DN2 mm	L mm	L2 mm	Vekt kg	NRF nr.
80 x 80	330	165	16	2055509
100 x 80	360	175	18	2055563
100 x 100	360	180	19	2055513
125 x 125	400	200	26	2055516
150 x 100	440	210	30	2055576
150 x 150	440	220	33	2055519
200 x 100	520	240	43	2055586
200 x 150	520	250	46	2055589
200 x 200	520	260	50	2055523
250 x 100	700	275	90	2055593
250 x 150	700	300	96	2055596
250 x 200	700	325	102	2055599
250 x 250	700	350	109	2055526
300 x 100	800	300	124	2055603
300 x 150	800	325	129	2055606
300 x 200	800	350	136	2055609
300 x 250	800	375	143	2055613
300 x 300	800	400	151	2055529
350 x 350	850	425	195	2055626
400 x 200	900	350	211	2055633
400 x 250	900	350	215	2055636
400 x 300	900	450	232	2055639
400 x 400	900	450	246	2055533
600 x 600	1100	550	413	2055539

Flensekryss og Flense T med brannventilavstikker og forankringsrør se eget datablad

Andre dim. på forespørsel

**S-9666 Flenseovergang**



**S-9666 Flenseovergang**

DN x DN2 mm	L mm	Vekt kg	NRF nr.
80 x 50	200	7	2055809
100 x 50	200	8	2055816
100 x 65	200	9	2055819
100 x 80	200	9	2055823
125 x 100	200	11	2055829
150 x 80	200	13	2055833
150 x 100	200	13	2055836
150 x 125	200	14	2055839
200 x 100	300	19	2055846
200 x 150	300	22	2055853
250 x 100	300	26	2055856
250 x 150	300	28	2055859
250 x 200	300	30	2055863
300 x 100	300	31	2055866
300 x 150	300	33	2055869
300 x 200	300	36	2055873
300 x 250	300	41	2055876

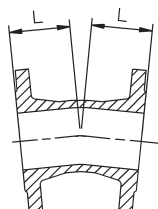
Andre dim. på forespørsel

# Flenserørdeler

Duktilt støpejern



**S-9668 Flensebend**  
11 1/4°

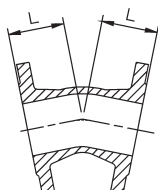


**S-9668 Flensebend**

DN mm	L mm	Vekt kg	NRF nr.
80	130	11	2056009
100	140	14	2056026
125	150	21	2056043
150	160	24	2056059
200	180	34	2056076
250	210	62	2056093
300	255	77	2056109
350	105	83	2056171
400	113	107	2056126
500	135	176	2056143



**S-9668 Flensebend**  
22 1/2°

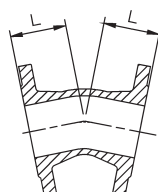


**S-9668 Flensebend**

DN mm	L mm	Vekt kg	NRF nr.
80	130	10	2056013
100	140	12	2056029
125	150	16	2056046
150	160	20	2056063
200	180	29	2056079
250	210	45	2056096
300	255	63	2056113
350	140	78	2056172
400	153	108	2056129
500	185	177	2056146



**S-9668 Flensebend**  
30°



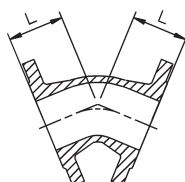
**S-9668 Flensebend**

DN mm	L mm	Vekt kg	NRF nr.
80	130	10	2056016
100	140	12	2056033
125	150	16	2056049
150	160	20	2056066
200	180	29	2056083
250	210	45	2056099
300	255	63	2056116
350	165	57	2056173
400	183	73	2056133
500	220	109	2056149

Andre dim. på forespørsel



**S-9668 Flensebend**  
45°



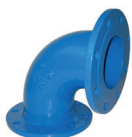
**S-9668 Flensebend**

DN mm	L mm	Vekt kg	NRF nr.
80	130	9	2056019
100	140	11	2056036
125	150	15	2056053
150	160	19	2056069
200	180	28	2056086
250	350	54	2056103
300	400	76	2056119
350	298	82	
400	324	106	2056136
500	375	174	2056153
1000	632	728	2056181

# Flenserørdeler

Duktilt støpejern

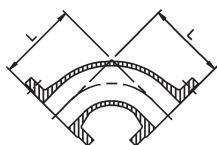
Serienr. 12-01



## S-9668 Flensebend

90°

Kan leveres med fot

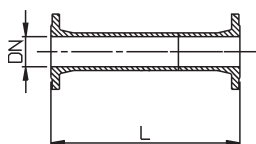


## S-9668 Flensebend

DN mm	L mm	Vekt kg	NRF nr.
80	165	10	2056023
100	180	12	2056039
125	200	16	2056056
150	220	21	2056073
200	260	31	2056089
250	350	50	2056106
300	400	70	2056123
350	450	96	2056176
400	500	126	2056139
500	600	210	2056156

Andre dim. og lengder på forespørsel

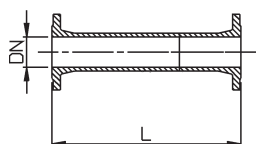
## S-9669 Flenserør



## S-9669 Flenserør L 200mm

DN mm	L mm	Vekt kg	NRF nr.
100	200	11	2056213
125	200	13,3	2056214
150	200	17	2056216
200	200	23	2056219
250	200	32	2056223
300	200	41	2056226
400	200	57	2056229
500	200	78,5	*96695002

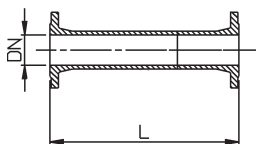
\*Ulefos artikkel nr



## S-9669 Flenserør L 250 mm

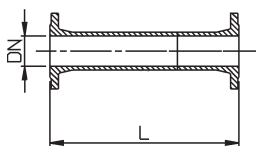
DN mm	L mm	Vekt kg *	NRF nr.
100	250	12	2056236
150	250	20	2056239
200	250	25	2056243
250	250	35	2056246
300	250	46	2056249
400	250	63	*96694025
500	250	86	*96695025

\*Ulefos artikkel nr. - vekt estimert ikke eksakt



## S-9669 Flenserør L 300 mm

DN mm	L mm	Vekt kg	NRF nr.
100	300	12,7	2056259
150	300	19,7	2056263
200	300	27,7	2056266
250	300	38	2056269
300	300	50	2056273
400	300	69,5	2056276



## S-9669 Flenserør L 400 mm

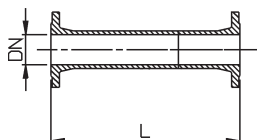
DN mm	L mm	Vekt kg	NRF nr.
100	400	15	2056283
150	400	23	2056286
200	400	32	2056289
250	400	44	2056293
300	400	57	2056296
400	400	81	2056299
500	400	94,5	2056301

# Flenserørdele

Duktilt støpejern



**S-9669 Flenserør**

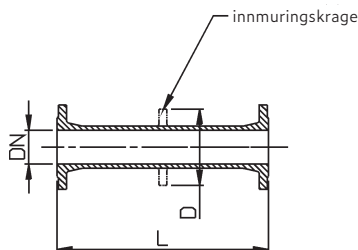


**S-9669 Flenserør L 500 mm**

DN mm	L mm	Vekt kg	NRF nr.
80	500	15	2056303
100	500	17	2056306
125	500	21	*96691205
150	500	26	2056309
200	500	37	2056313
250	500	51	2056316
300	500	65	2056319
400	500	87,5	2056323
500	500	127	*96695005



**S-9669 Flenserør  
Med Innmuringsskrage**

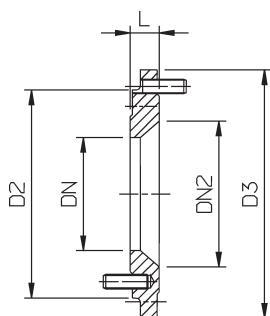


**S-9669 Flenserør med innmuringsskrage**

DN mm	L mm	D mm	Vekt kg	NRF nr.
100	500	200	20	2056513
150	500	270	32	2056516
200	500	325	44	2056519
250	500	375	60	2056523
300	500	430	78	2056526
400	500	550	92	2056529
500	500	655	146	2055201
600	1000	760	309	2055202

Merk: Flenserør med pågjengede flenser krever flensepakning S-0101.

**S-9667  
Reduksjonsflens  
med varmforsinkede  
pinneskruer**



**S-9667 Reduksjonsflens**

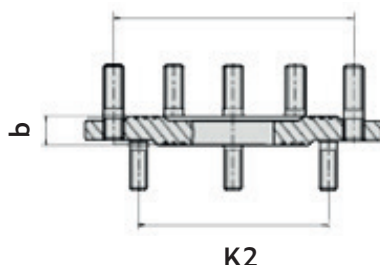
DN x DN2 mm	L mm	D2 mm	D3 mm	Vekt kg	NRF nr.
100 x 65	30	158	220	7	
100 x 80	45	158	220	7	2062633
125 x 100	30	220	250	8	2062637
150 x 65	30	220	285	11	*96671506
150 x 80	30	220	285	11	2062638
150 x 100	40	220	285	10	2062639
150 x 125	30	250	285	11	2062642*
200 x 100	30	220	340	15	2062644
200 x 125	30	250	340	14	2062646
200 x 150	40	285	340	14	2062648
250 x 100	31	220	400	21	2062652
250 x 125	31	250	400	21	2062654
250 x 150	40	285	400	20	2062656
250 x 200	32	340	400	21	2062658
300 x 80	31	200	455	27	2062668
300 x 100	31	220	455	27	2062671
300 x 125	31	250	455	27	2062673
300 x 150	31	255	455	33	2062675
300 x 200	32	340	455	25	2062677
300 x 250	33	400	455	25	2062679

\* På 2062642 brukes det overgangsbolt fra M16 til M20. M20 gjengestang må ikke benyttes.

# Flenserørdeler – Reduksjonsflens med pinneskuer Type A og B

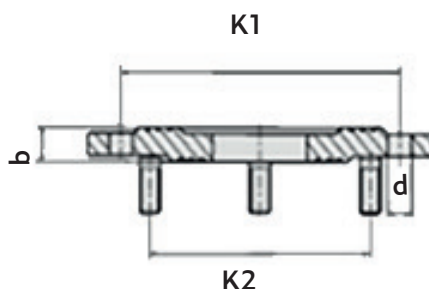
Duktilt støpejern

## Type A



Reduksjonsflens XR  
(eksempel 200/200 12/8 PN 16/10)  
Type A

## Type B



Reduksjonsflens XR  
(eksempel 200/80)

DN1xDN2	Type	b	K1	antall	Bolt dim	d	K2	antall	Bolt dim	Vekt	Flense standard
300/100	B	31	410	12	-	28	180	8	M 16x50	27,1	PN16 - PN 10/16
300/125	B	31	400	12	-	23	210	8	M 16x50	27,2	PN10 - PN 10/16
300/125	B	31	410	12	-	28	210	8	M 16x50	27,2	PN16 - PN 10/16
300/150	B	31	400	12	-	23	240	8	M 20x60	33,0	PN10 - PN 10/16
300/150	B	31	410	12	-	28	240	8	M 20x60	28,5	PN16 - PN 10/16
300/200	B	32	400	12	-	23	295	8	M 20x60	24,8	PN10 - PN 10
300/200	B	32	410	12	-	28	295	12	M 20x60	24,8	PN16 - PN 16
300/250	A	33	400	12	M 20x60	-	350	12	M 20x60	22,6	PN10 - PN 10
300/250	A	33	410	12	M 24x70	-	355	12	M 24x70	32,4	PN16 - PN 16
300/300	A	33	400	12	M 20x60	-	400	8	M 20x60	23,1	PN10 - "1882"
300/300	A	65	400	12	M 20x60	-	410	12	M 24x70	40,4	PN 10 - PN 16
350/125	B	31	460	16	-	23	210	8	M 16x50	26,8	PN10 - PN 10/16
350/150	B	38	460	16	-	23	240	8	M 20x60	26,8	PN10 - PN 10/16
350/200	B	38	460	16	-	23	295	8	M 20x60	36,2	PN10 - PN 10



## Flenserørdeler – Reduksjonsflens med pinner Type A og B

Duktilt støpejern

DN1xDN2	Type	b	K1	antall	Bolt dim	d	K2	antall	Bolt dim	Vekt	Flense standard
350/200	B	38	470	16	-	28	295	12	M 20x60	36,2	PN16 - PN 16
350/250	A	38	460	16	M 20x60	-	350	12	M 20x60	36,2	PN10 - PN 10
350/250	A	38	470	16	M 24x70	-	355	12	M 24x70	32,4	PN16 - PN 16
350/300	A	58	460	16	M 20x60	-	400	12	M 20x60	32,4	PN10 - PN 10
350/300	A	58	470	16	M 24x70	-	410	12	M 24x70	33,0	PN16 - PN 16
400/080	B	38	515	16	-	28	160	8	M 16x50	55,1	PN10 - PN 10/16
400/080	B	38	525	16	-	31	160	8	M 16x50	55,1	PN16 - PN 10/16
400/100	B	38	515	16	-	28	180	8	M 16x50	53,8	PN10 - PN 10/16
400/100	B	38	525	16	-	31	180	8	M 16x50	53,8	PN16 - PN 16
400/125	B	38	515	16	-	28	210	8	M 16x50	50,2	PN10 - PN 10/16
400/150	B	38	515	16	-	28	240	8	M 20x60	50,2	PN10 - PN 10/16
400/150	B	38	525	16	-	31	240	8	M 20x60	50,2	PN16 - PN 16
400/200	B	38	515	16	-	28	295	8	M 20x60	46,2	PN10 - PN 10
400/200	B	38	525	16	-	31	295	12	M 20x60	46,2	PN16 - PN 16
400/250	B	38	515	16	-	28	350	12	M 20x60	40,3	PN10 - PN 10
400/250	B	38	525	16	-	31	350	12	M 20x60	46,2	PN 16 - PN 10
400/250	B	38	525	16	-	31	355	12	M 24x70	40,3	PN16 - PN 16
400/300	B	39	515	16	-	28	400	12	M 20x60	39,8	PN10 - PN 10
400/300	B	39	525	16	-	31	410	12	M 24x70	39,8	PN16 - PN 16
400/350	A	40	515	16	M 24x70	-	460	16	M 20x60	39,8	PN10 - PN 10
400/400	A	83	520	10	M 24x70	-	515	16	M 24x70	78,1	"1882" - PN10
400/400	A	83	515	16	M 24x70	-	525	16	M 27x80	78,1	PN 10 - PN 16
500/80	B	47	620	20	-	28	160	8	M16x50	113,0	PN 10 - PN 10/16
500/80	B	47	650	20	-	34	160	8	M16x50	111,0	PN 16 - PN 10/16
500/100	B	47	620	20	-	28	160	8	M16x50	112,0	PN 10 - PN 10/16
500/100	B	47	650	20	-	34	160	8	M16x50	110,0	PN 16 - PN 10/16
500/150	B	47	620	20	-	28	240	8	M20x60	85,0	PN 10 - PN 10/16
500/150	B	47	650	20	-	34	240	8	M20x60	85,0	PN 16 - PN 10/16
500/200	B	47	620	20	-	28	295	8	M20x60	91,0	PN 10 - PN 10
500/200	B	47	650	20	-	34	295	12	M20x60	91,0	PN 16 - PN 16
500/250	B	47	620	20	-	28	350	12	M20x60	90,0	PN 10 - PN 10

## Flenserørdeler – Reduksjonsflens med pinner Type A og B

Duktilt støpejern

DN1xDN2	Type	b	K1	antall	Bolt dim	d	K2	antall	Bolt dim	Vekt	Flense standard
500/300	B	47	625	12		28	400	12	M20x60	85,5	"1882" - PN 10
500/300	B	47	620	20		28	400	12	M20x60	85,5	PN 10 - PN 10
500/300	B	47	650	20		34	400	12	M20x60	90,0	PN 16 - PN 10
500/300	B	47	650	20		34	410	12	M24x70	84,4	PN 16 - PN 16
500/350	B	47	620	20		28	460	16	M20x60	88,0	PN 10 - PN 10
500/350	B	47	650	20		34	470	16	M24x70	88,0	PN 16 - PN 16
500/400	B	47	625	12		27	515	16	M24x70	100,0	"1882" - PN 10
500/400	B	47	620	20		28	515	16	M24x70	100,0	PN 10 - PN 10
500/400	B	47	650	20		34	525	16	M27x90	100,0	PN 16 - PN 16
500/450	A	47	620	20	M24x70	-	565	20	M24x70	95,0	PN 10 - PN 10
500/450	A	47	650	20	M27x90	-	585	20	M27x90	90,0	PN 16 - PN 16
500/500	A	91	620	20	M24x70	-	625	12	M24x70	110,0	PN 10 - "1882"
500/500	A	91	620	20	M24x70	-	650	20	M30x80	110,0	PN 10 - PN 16
600/080	B	45	725	20		31	160	8	M16x50	125,0	PN 10 - PN 10/16
600/080	B	48	770	20		37	160	8	M16x50	125,0	PN 16 - PN 10/16
600/100	B	45	725	20		31	180	8	M16x50	148,0	PN 10 - PN 10/16
600/100	B	42	770	20		37	180	8	M16x50	148,0	PN 16 - PN 10/16
600/150	B	45	725	20		31	240	8	M20x60	121,0	PN 10 - PN 10/16
600/150	B	48	770	20		37	240	8	M20x60	149,8	PN 16 - PN 10/16
600/200	B	42	725	20		31	295	8	M20x60	120,0	PN 10 - PN 10
600/200	B	42	770	20		37	295	12	M20x60	110,0	PN 16 - PN 16
600/300	B	45	725	20		31	400	12	M20x60	110,0	PN 10 - PN 10
600/300	B	59	770	20		37	410	12	M24x70	110,0	PN 16 - PN 16
600/400	B	59	725	16		30	515	16	M24x70	115,0	"1882" - PN 10
600/400	B	45	725	20		31	515	16	M24x70	115,0	PN 10 - PN 10
600/400	B	59	770	20		37	515	16	M24x70	115,0	PN 16 - PN 10
600/400	B	59	770	20		37	525	16	M27x80	115,0	PN 16 - PN 16
600/450	B	59	725	20		31	565	20	M24x70	100,0	PN 10 - PN 10
600/450	B	59	770	20		37	585	20	M27x80	100,0	PN 16 - PN 16
600/500	A	60	725	20	M27x80	-	620	20	M24x70	120,0	PN 10 - PN 10

## Flenserørdeler – Reduksjonsflens med pinner Type A og B

Duktilt støpejern

DN1xDN2	Type	b	K1	antall	Bolt dim	d	K2	antall	Bolt dim	Vekt	Flense standard
600/500	A	60	725	20	M27x80	-	650	20	M30x80	120,0	PN 10 - PN 16
600/500	A	60	770	20	M33x100	-	650	20	M30x80	120,0	PN 16 - PN 16
600/600	A	100	725	16	M27x80	-	725	20	M27x80	165,0	"1882" - PN 10
600/600	A	100	725	20	M27x80	-	770	20	M33x80	168,0	PN 10 - PN 16
700/100	B	50	840	24		31	180	8	M16x50	196,1	PN 10 - PN 10/16
700/150	B	50	840	24		31	240	8	M20x60	180,0	PN 10 - PN 10/16
700/150	B	50	840	24		37	240	8	M20x60	180,0	PN 16 - PN 10/16
700/200	B	50	840	24		31	295	8	M20x60	200,0	PN 10 - PN 10
700/400	B	50	840	24		31	515	16	M24x70	200,0	PN 10 - PN 10
700/500	B	50	840	24		31	620	20	M24x70	190,0	PN 10 - PN 10
700/600	B	50	840	24		31	725	20	M27x80	170,0	PN 10 - PN 10
800/080	B	43	950	24	-	34	160	8	M16x50	214,4	PN 10 - PN 10
800/200	B	43	950	24	-	34	295	8	M20x60	219,5	PN 10 - PN 10
800/200	B	43	950	24	-	41	295	12	M20x60	219,5	PN 16 - PN 16
800/500	B	68	950	24	-	34	620	20	M24x70	200,0	PN 10 - PN 10
800/600	B	65	950	24	-	34	725	20	M27x80	181,0	PN 10 - PN 10
800/800	A	100	950	24	M30x90	-	940	20	M30x90	198,0	PN 10 - "1882"
800/800	A	105	950	24	M30x90	-	950	24	M36x90	165,5	PN 10 - PN 16