

Granulatfanger standard innfesting



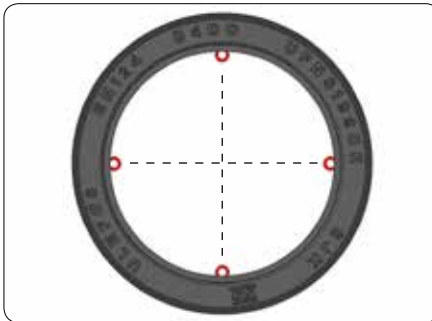
For montering trenger du drill, et 6,8 mm bor og en M8 gjengetapp.



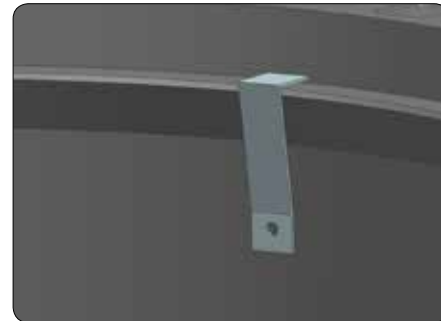
Settet består av 4 stk. øyebolter, boremal, holder med pakning, granulatholder med håndtak, filter og innerring.



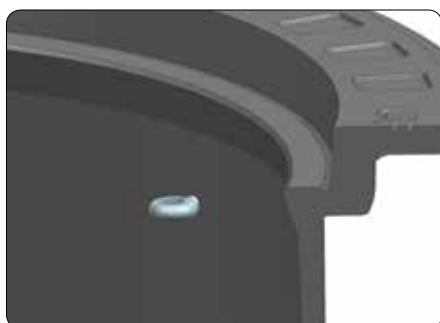
Hullene på flensen kan brukes som anleggsvisere for montering av øyebolter.



Øyeboltene skal festes med lik innbyrdes avstand i rammens diameter!



Boremal legges på anleggsflaten på rammen som vist på bilde. Skyv imot rammeskjørtet og merk av for hull.



Skru øyebolten helt inn. Øyehodet skal til slutt ligge vannrett.



Holder må trykkes igjennom lysåpningen i rammen. Sjekk at pakning sitter på holdere når den er lagt i mot øyeboltene.



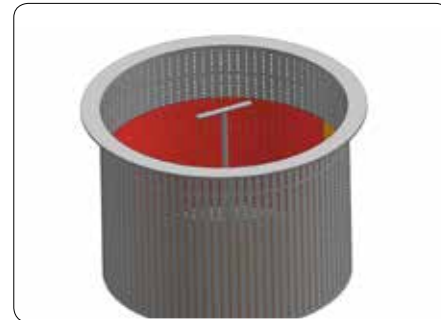
Når holderen er montert, sjekk at pakningen tetter mot rammeskjørtet.



Legg så komplett granulatholder ned på holderen.



Sjekk at anleggsflaten er ren slik at ristlokk ikke blir liggende over ramme-flensen. Legg på ristlokket.



Tøm granulatholderen når granulaten nærmer seg toppen av innerringen, ca 100 mm fra flensen.